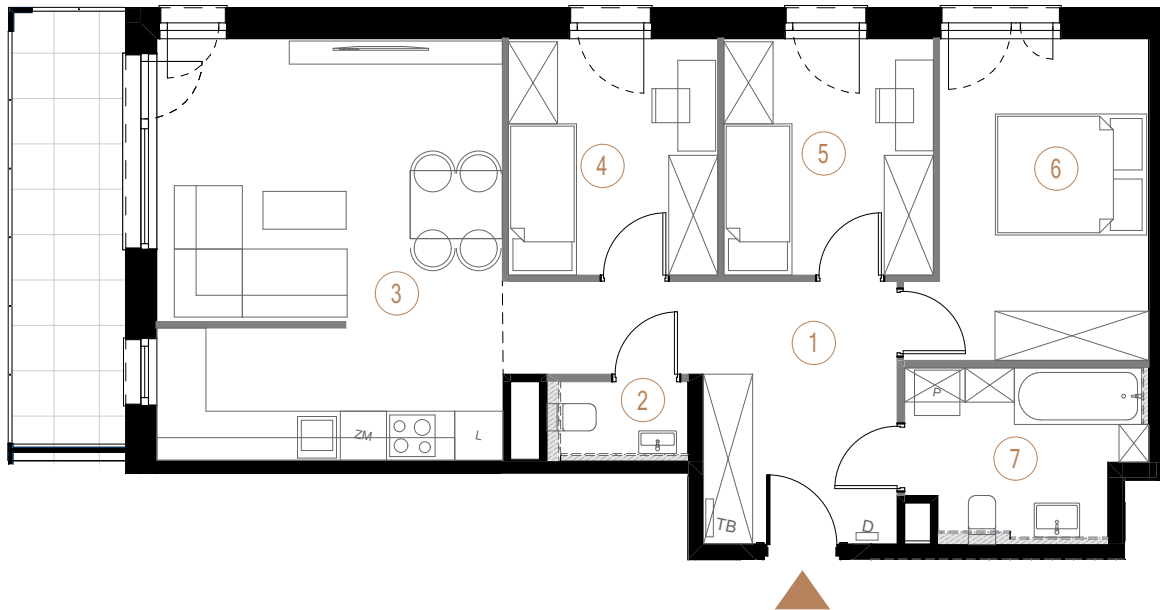


budynek  
A

piętro  
5

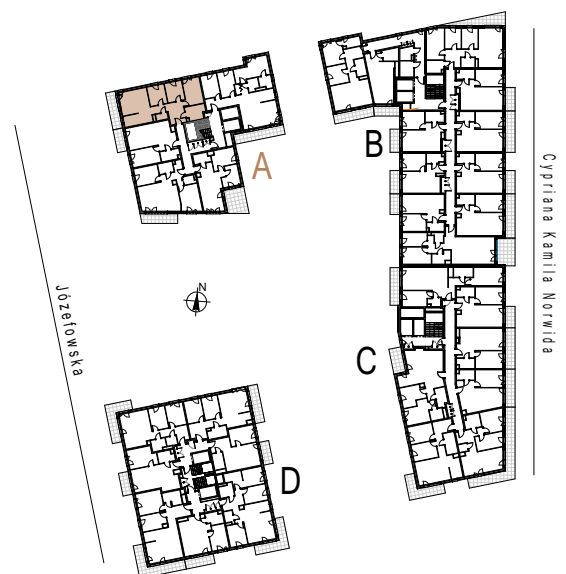
powierzchnia  
mieszkania  
75,61 m<sup>2</sup>

liczba  
pokoi  
4



■ Ściany działowe      ■ Ściany nośne

1	przedpokój	12,16
2	toaleta	1,93
3	salon + aneks kuchenny	25,30
4	pokój 1	8,66
5	pokój 2	8,66
6	pokój 3	12,26
7	łazienka	6,64
		75,61 m <sup>2</sup>
balkon		9,07



Cyrylana Kamila Norwida