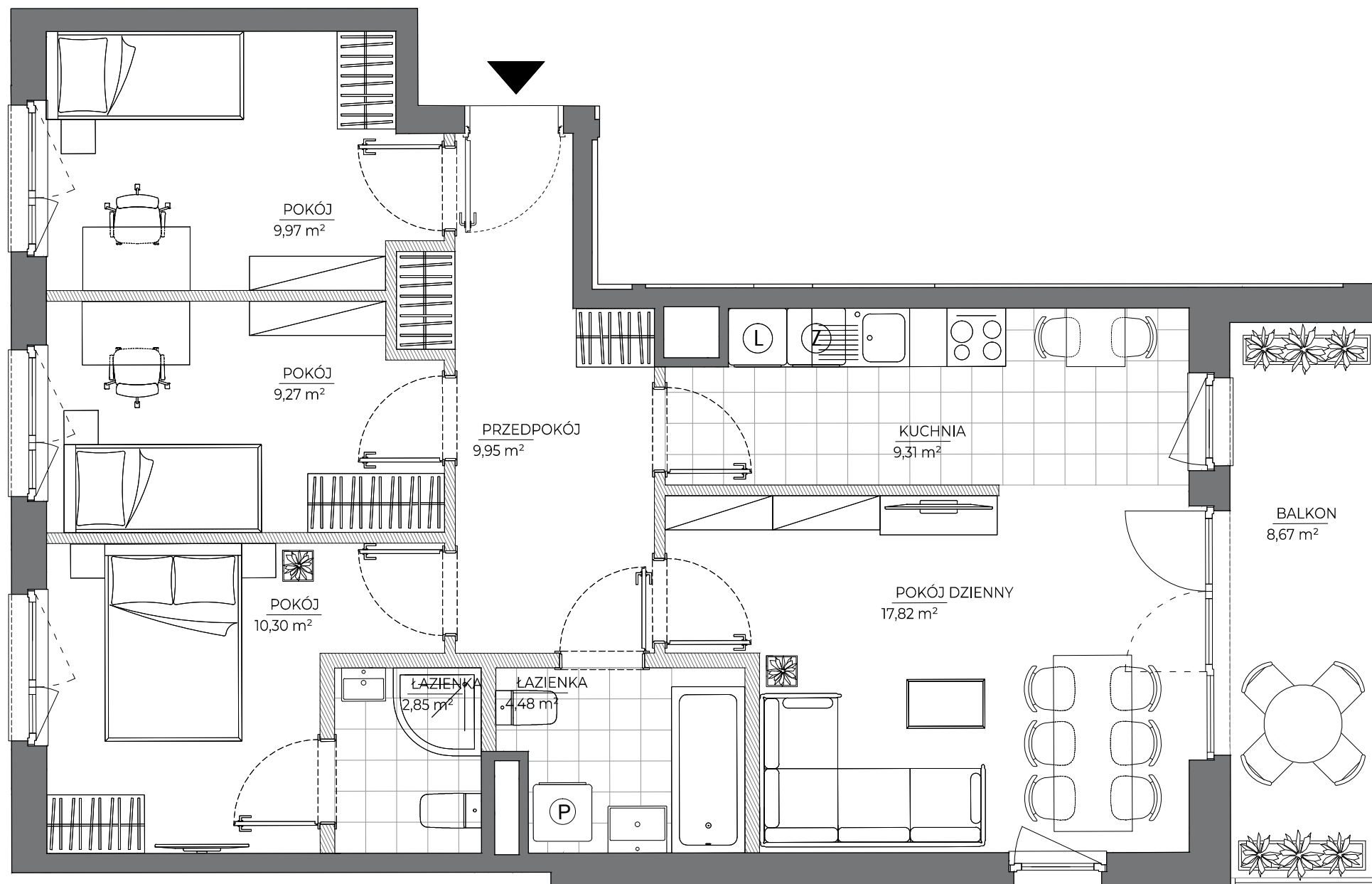
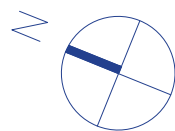


MIESZKANIE NR 899 • 4 POKOJE • 77.56 m²



spravia



Etap VI

Wrocław
ul. Grabiszyńska
dzielnica: Grabiszyn - Fabryczna

DANE LOKALU:

LOKAL NR	LICZBA POKOI	POW. SPRZEDAŻOWA
899	4	77.56 m ²
BUDYNEK NR	KLATKA NR	PIĘTRO
VI	1	6

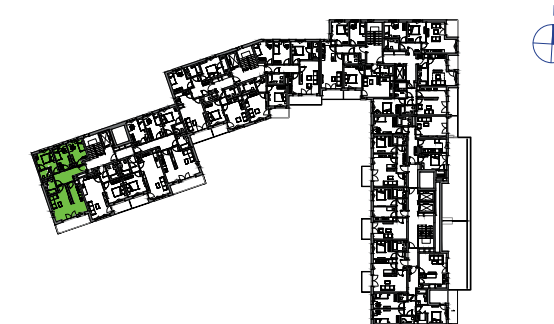
ZESTAWIENIE POWIERZCHNI

Pokój dzienny	17,82 m ²
Pokój	10,30 m ²
Pokój	9,97 m ²
Przedpokój	9,95 m ²
Kuchnia	9,31 m ²
Pokój	9,27 m ²
Łazienka	4,48 m ²
Łazienka	2,85 m ²

powierzchnia użytkowa **73.95 m²**

Powierzchnia zajęta przez elementy nadające się do usunięcia lub innej aranżacji, w tym ścianki działowe niebędące elementem konstrukcji i niezawierające szachtów instalacyjnych.	3.61 m ²
Balkon	8,67 m ²

POŁOŻENIE MIESZKANIA W BUDYNKU



WARTOŚĆ BRUTTO (PLN):

PROJEKTANT
B2STUDIO

- Aranżacja lokalu mieszkalnego przedstawiona na rzucie jest przykładowa.
- Powierzchnia sprzedażowa stanowi sumę powierzchni użytkowej lokalu oraz powierzchni lokalu zajętej przez elementy nadające się do usunięcia lub innej aranżacji, w tym ścianki działowe niebędące elementem konstrukcji i niezawierające szachtów instalacyjnych.
- Powierzchnia użytkowa lokalu określona jest na podstawie Rozporządzenia Ministra Rozwoju z dnia 11 września 2020 r. w sprawie szczegółowego zakresu i formy projektu budowlanego oraz uwzględnieniu treści Polskiej Normy PN-ISO 9836:2015-12.
- Niniejsza karta katalogowa opracowana została na podstawie projektu wykonawczego. W toku dalszego projektowania, budowy lub zmian lokatorskich, mogą nastąpić zmiany w stosunku do informacji zawartych na karcie katalogowej, w szczególności w zakresie: powierzchni sprzedażowej, powierzchni użytkowej, układu pomieszczeń oraz usytuowania elementów nadających się do usunięcia lub innej aranżacji, takich jak np. ścianki działowe.
- Informacje na karcie nie stanowią oferty handlowej w rozumieniu art. 66 kodeksu cywilnego.

0 1 2 3 4 5m