

Uwagi:

1. Projektowaną powierzchnię użytkową wskazano zgodnie z normą PN-ISO 9836:1997.

2. Wymiary podano do ścian w stanie surowym bez warstwy wykończeniowej.

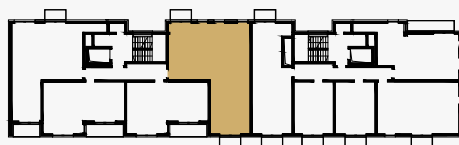
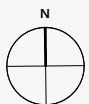
3. Urządzenia sanitarne i kuchenne oraz meble nie stanowią wyposażenia mieszkania. Rozmieszczenie mebli jest przykładowe a rozmieszczenie urządzeń wskazuje lokalizację podejść instalacji.

4. W kuchniach, łazienkach, wc instalacje sanitarne prowadzone są w warstwach posadzkowych, a w częściach pionowych natynkowo. W razie zmian w instalacjach możliwość brudzenia należy uzgodnić z projektantem.

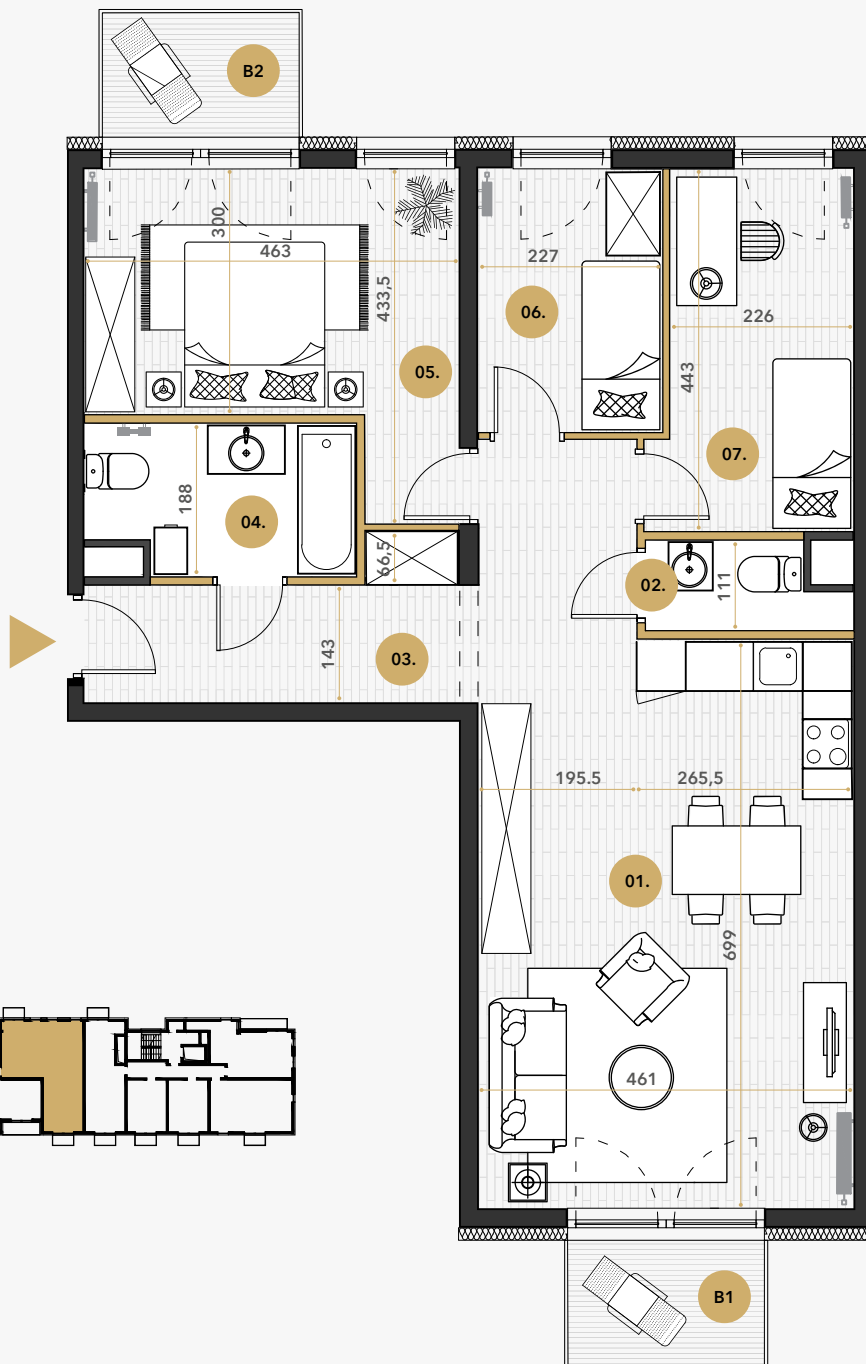
5. Lokale wyposażone w wentylację mechaniczną wywiewną. Nawiew świeżego powietrza poprzez nawiewniki okienne/ścienne.

6. Nie dopuszcza się jakichkolwiek ingerencji w konstrukcję, elewację oraz ściany międzylokalowe.

- Ściany konstrukcyjne
- Ściany działowe



0 1 2 3 m



Budynki mieszkalne wielorodzinne z garażem podziemnym i lokalami usługowymi w parterze.
ul. Romana Dmowskiego 13, Wrocław

MIESZKANIE NR D1.3.1 BUDYNEK D 3 PIĘTRO, 4 POKOJE

NR.	NAZWA POMIESZCZENIA	POW.
01.	Pokój dzienny z aneksem kuchennym	30,47 m ²
02.	Toaleta	2,21 m ²
03.	Przedpokój	13,74 m ²
04.	Łazienka	5,81 m ²
05.	Pokój	15,40 m ²
06.	Pokój	7,28 m ²
07.	Pokój	10,23 m ²

Suma powierzchni pomieszczeń (powierzchnia użytkowa): 85,14 m²

Balkon B1	3,65 m ²
Balkon B2	3,65 m ²