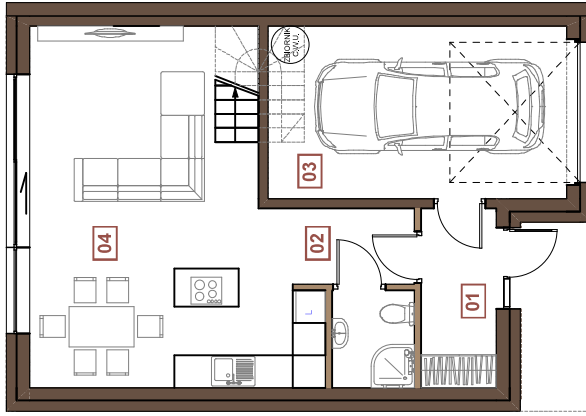


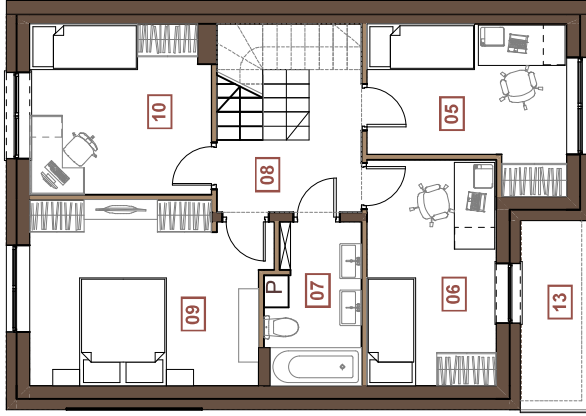


OGRÓD - MINIATURA

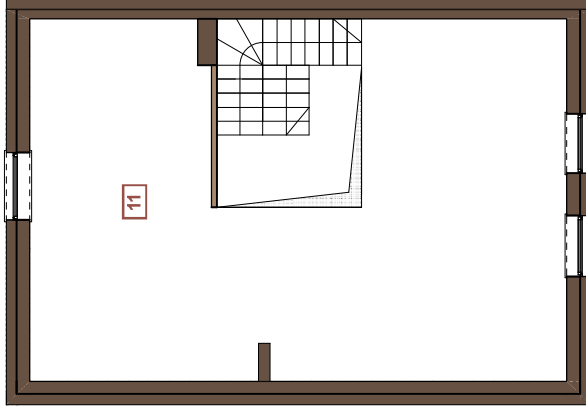
RZUT PARTERU



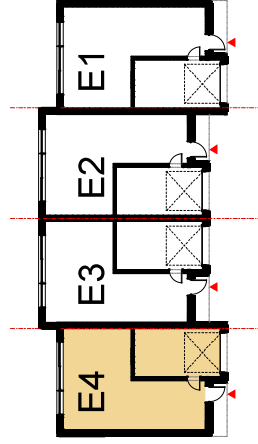
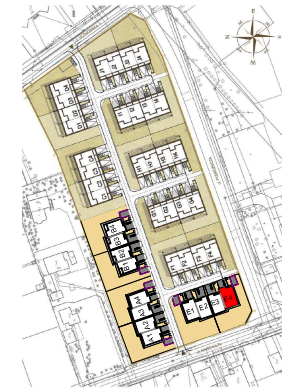
RZUT PIĘTRA



RZUT ANTRESOLI



- KARTA POGŁOWA NA POZIOMY REZERWACYJNE
- POWIERZCHNIA UŻYTKOWA LOKALU JEST OKREŚLONA ZGODNIE Z ZAŁĄCZNIKI ZAWIARTYMI W POLSKIEJ NORMIE PN-ISO 9806:2016-
- POWIERZCHNIA UŻYTKOWA LOKALU JEST OKREŚLONA W MIEJSCU PO PRZECIĘCIU DŁUGI WYMIARÓW LOKALU W STANIE WYKONCZONYM TYNKA, NA POZIOME PODŁOGI, NIE LICZĄC UŻYTKOWEJ LOKALU WŁAZA SIE POWIERZCHNIE ELEMENTÓW WŁAZI. POWIERZCHNIA WYMIARÓW WYKONCZONYCH NA WŁAZI WŁAZI MOŻE BYĆ OKREŚLONA W WYKONCZONYM STANIE. CAŁA BUDOWLANA MOŻE BYĆ OKREŚLONA W WYKONCZONYM STANIE. WSKAZANE WYMIARY MOGĄ ULEC NIEWIELKIM ZMIANOM.
- WYMIARY PODANE SĄ W STANIE SUROWYM BEZ WYKONCZENIA ROZKŁAD, WIELKOŚCI STĘŻYŚÓB I KIERUNKÓW OTWIERANIA OKIEN MOŻE ULEC ZMIANIE.
- WEWNĘTRZNA STÓŁKARKA GRZEWIOWA, ELEMENTY BIEGOCY WYKONCZONYCH W STANIE SUROWYM. WYKONCZENIE WYKONCZONYCH W STANIE SUROWYM. WYKONCZENIE WYKONCZONYCH W STANIE SUROWYM. WYKONCZENIE WYKONCZONYCH W STANIE SUROWYM.
- W OGRÓDKACH I LOKATORSKICH MOŻE NASTĄPIĆ KONIECZNEGO NIVELACJI RÓWNOLEŻNIE WYSOKOŚCI TERENU.



ZESTAWIENIE POWIERZCHNI

PARTER	01	Sieni	5	5
	02	Łazienka	2,8	2,8
	03	Garaz	17,9	17,9
	04	Słobit z aneksem	34,2	34,2
PIĘTRO	05	Pokój 1	10,2	10,2
	06	Pokój 2	10,5	10,5
	07	Łazienka	5,1	5,1
	08	Hall	14,9	14,9
	09	Pokój 3	10,8	10,8
	10	Pokój 4	10,8	10,8
ANTRESOLA	11	Antresola	55,6	55,6
OGRÓD	12		218	218

LOKAL E 4

POWIERZCHNIA WEWNĘTRZNA zgodnie z normą PN-ISO 9806:1997	181,1	181,1
POWIERZCHNIA POD SŁANNAMI NADAJĄCYMI SIĘ DO DEMONTAŻU	2,9	2,9
13	BALKON	4,7
POWIERZCHNIA DZIAŁKI	329,4	329,4
POWIERZCHNIA PODŁOŻI	188	188
POWIERZCHNIA UŻYTKOWA	178,2	178,2
POW. WYCIECJA STROPU NA ANTRESOLI	9,3	9,3