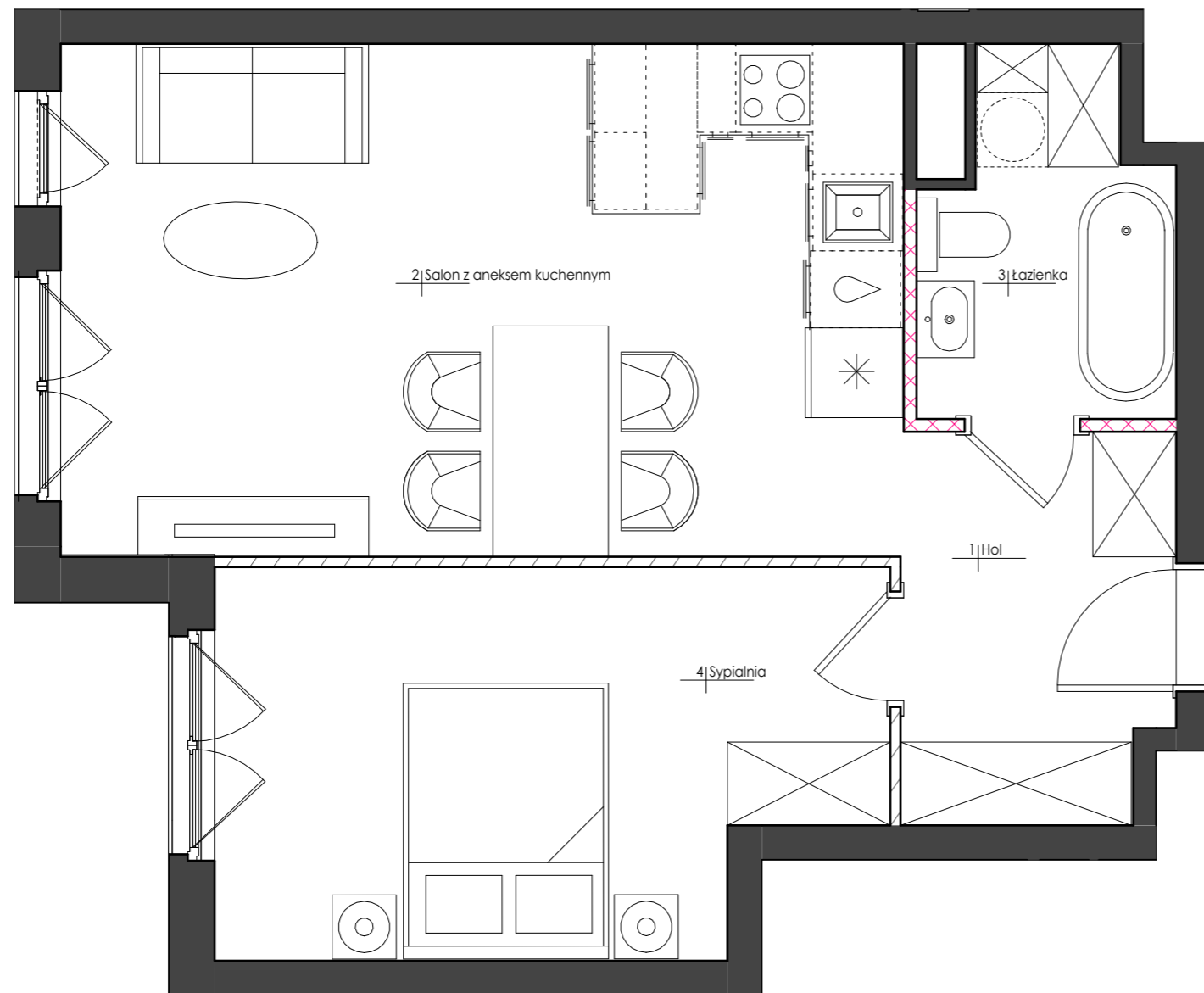
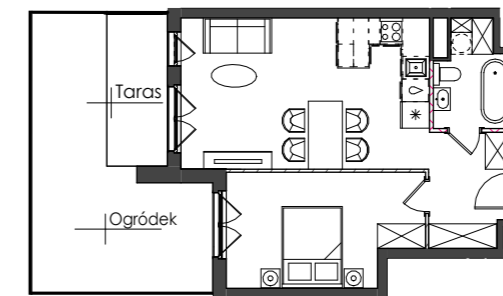


ZESTAWIENIE POMIESZCZEŃ

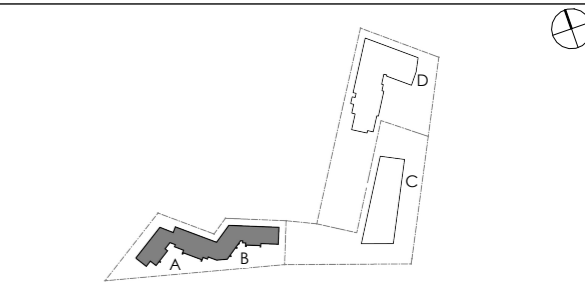
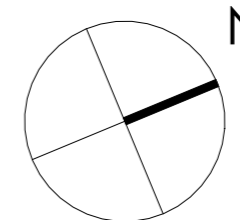
1	HOL	6,33m <sup>2</sup>
2	SALON Z ANEKSEM KUCHENNYM	26,27m <sup>2</sup>
3	ŁAZIENKA	4,99m <sup>2</sup>
4	SYPIALNIA	14,84m <sup>2</sup>
POWIERZCHNIA UŻYTKOWA		52,43m <sup>2</sup>

MINIATURA LOKALU:



- ŚCIANY NIEPODLEGAJĄCE ZMIANOM ARANŻACYJNYM
- ŚCIANY PODLEGAJĄCE ZMIANOM ARANŻACYJNYM
- ŚCIANY WYDZIELAJĄCE SANITARIAT

0 1 2 3 4 5 [m]



KONDYGNACJA +1

NR BUDYNKU	PIĘTRO	NR LOKALU
<b>63</b>	<b>Parter</b>	<b>M/22</b>

TYP MIESZKANIA	2-POKOJOWE
POWIERZCHNIA UŻYTKOWA	52,43m <sup>2</sup>
POW. POD ŚCIANAMI DO ARANŻACJI	0,59m <sup>2</sup>
POWIERZCHNIA ROZLICZENIOWA	53,02m <sup>2</sup>

UWAGI

Powierzchnia użytkowa lokalu jest określona zgodnie z zasadami zawartymi w polskiej normie PN-ISO 9836:2015-12 z uwzględnieniem obowiązujących przepisów prawa. Szczegółowe zasady rozliczenia powierzchni użytkowej/rozliczeniowej znajdują się w umowie deweloperskiej/przedwstępnej. Przedstawiona na karcie aranżacja lokalu ma charakter przykładowy. Wrysowane wyposażenie: meble, wewnętrzna stolarka drzwiowa oraz elementy białego montażu służą celom prezentacji i nie stanowią zobowiązania umownego. Rozkład, wielkość i sposób/kierunek otwierania okien i drzwi a także położenie sanitariatów jest poglądowe i może ulegać modyfikacjom.

SKALA 1:50

20.05.2023

Pracownia Projektowa Front Sp. z o. o.  
Al. Zwycięstwa 96/98 PPNT bud.2, lok. D-11  
Gdynia 81-451