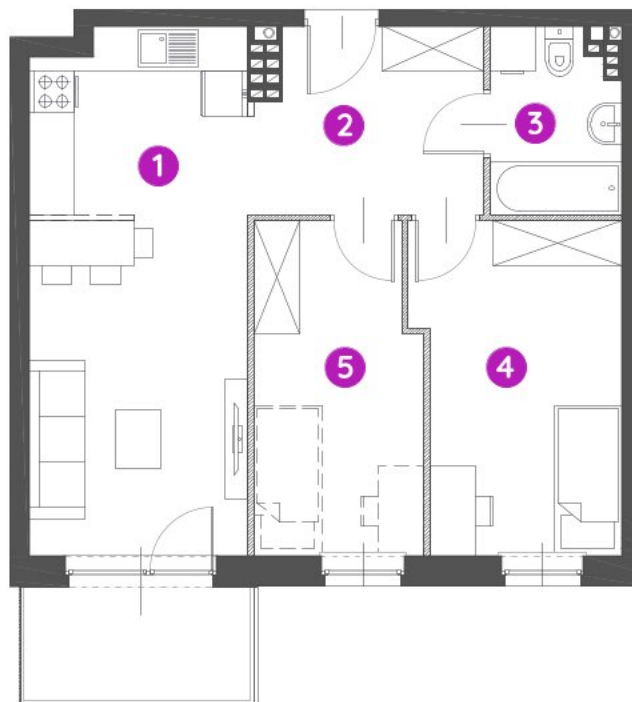



# Murapol Osiedle Akademickie

Bydgoszcz | ul. Akademicka

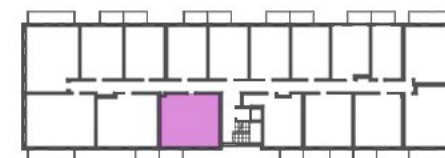


mieszkanie	<b>6.A.3.01</b>
piętro	<b>3</b>
budynek	<b>6</b>

1. salon z aneksem kuch.	<b>19,86 m<sup>2</sup></b>
2. przedpokój	<b>7,05 m<sup>2</sup></b>
3. łazienka	<b>3,97 m<sup>2</sup></b>
4. sypialnia	<b>11,47 m<sup>2</sup></b>
5. garderoba	<b>9,36 m<sup>2</sup></b>

 powierzchnia ścian działowych nadających się do demontażu **1,84 m<sup>2</sup>**

**metraż** **53,55 m<sup>2</sup>**  
balkon **4,5 m<sup>2</sup>**



0 1 2 5m

Podziałka podana z tolerancją +/- 5%

Aranżacja mieszkania ma charakter poglądowy.

Biuro Sprzedaży: Bydgoszcz, ul. Akademicka 13d - **T: 789 218 157, 52 5161190 M: bydgoszcz@murapol.pl**. Centrala: Bielsko-Biała, ul. Partyzantów 51, T: 33 819 33 33, M: sekretariat@murapol.pl, **murapol.pl**

UWAGA: Powierzchnia liczona wg PN-ISO 9836; 1997. Na etapie projektu wykonawczego i realizacji obiektu mogą wystąpić korekty w powierzchni lokali i układzie ścian, powierzchnia liczona w stanie wykończonym.

Do obliczeń przyjęto 1,5 cm tynku. Do powierzchni użytkowej lokalu wlicza się powierzchnię pod ścianami działowymi, nadającymi się do demontażu.