

ŁÓDŹ, UL. KOTONIARSKA / STARTOWA

BUDYNEK:	49
LOKAL:	49,3

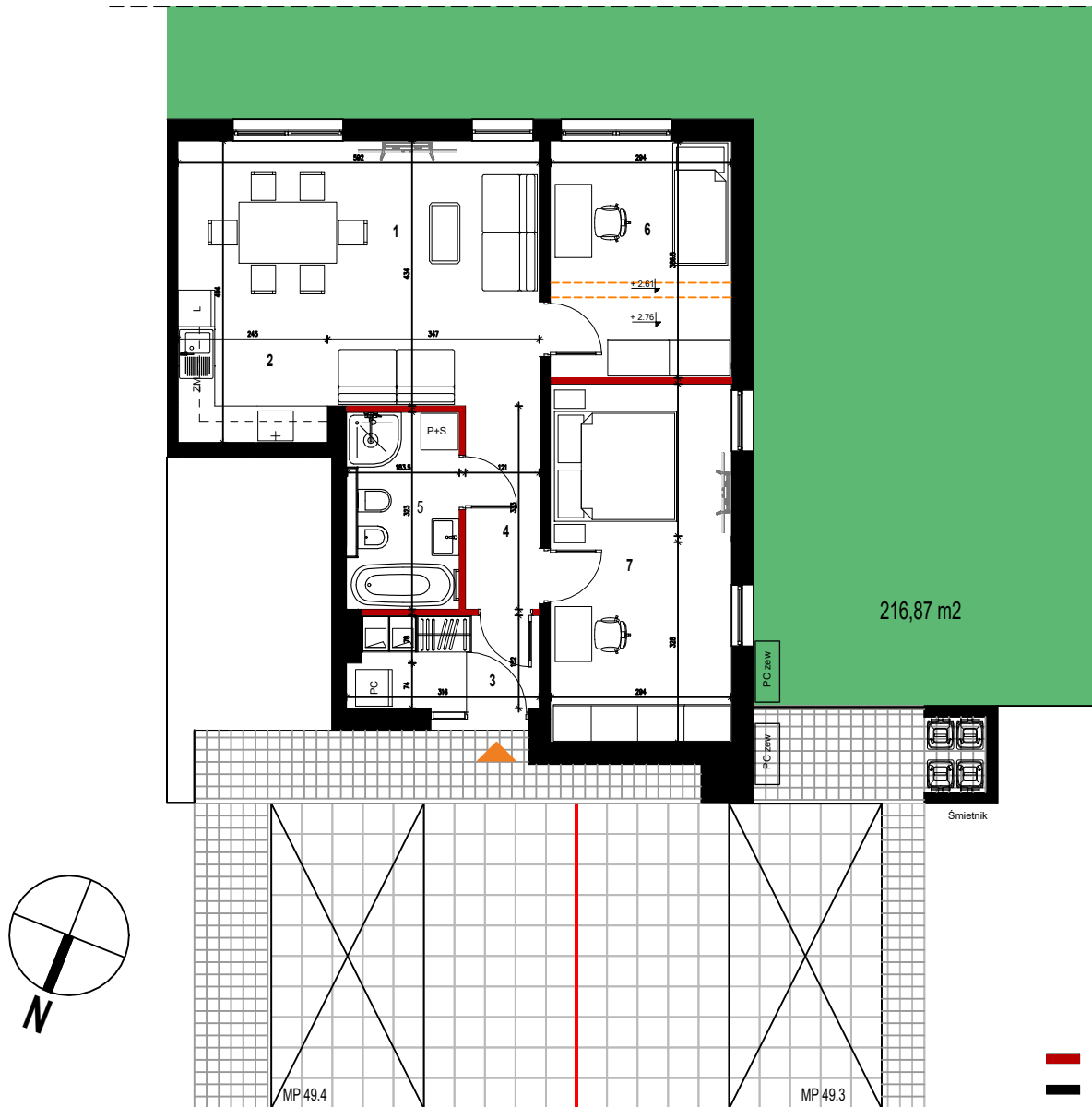
PARTER

1. Salon + jadalnia	20,85 m ²
2. Kuchnia	6,44 m ²
3. Przedsiónek	4,53 m ²
4. Hall	3,98 m ²
5. Łazienka	5,93 m ²
6. Pokój	11,36 m ²
7. Pokój	17,21 m ²

POWIERZCHNIA UŻYTKOWA:	70,30 m²
-------------------------------	----------------------------

+ Powierzchnia pod ściankami z możliwością demontażu	1,11 m ²
--	---------------------

+ Powierzchnia działki	216,87 m ²
------------------------	-----------------------



— Ściany działowe nadające się do demontażu
 — Ściana stała



UWAGA:

1. Karta katalogowa opracowana na podstawie projektu wykonawczego
2. Wymiary i powierzchnie są liczone wg normy PN-ISO 9836:2022-07 ostateczna powierzchnia zostanie obliczona na podstawie pomiarów wykonawczych, z godnie z ww normą
3. Aranżacja mieszkań (tj. meble, wyposażenie kuchni i łazienek) ma charakter poglądowy i nie stanowi wyposażenia lokalu w standardzie oferowanym do sprzedaży
4. Przedstawione wymiary mają charakter poglądowy i nie mogą stanowić podstawy do zamawiania mebli i urządzeń sanitarnych