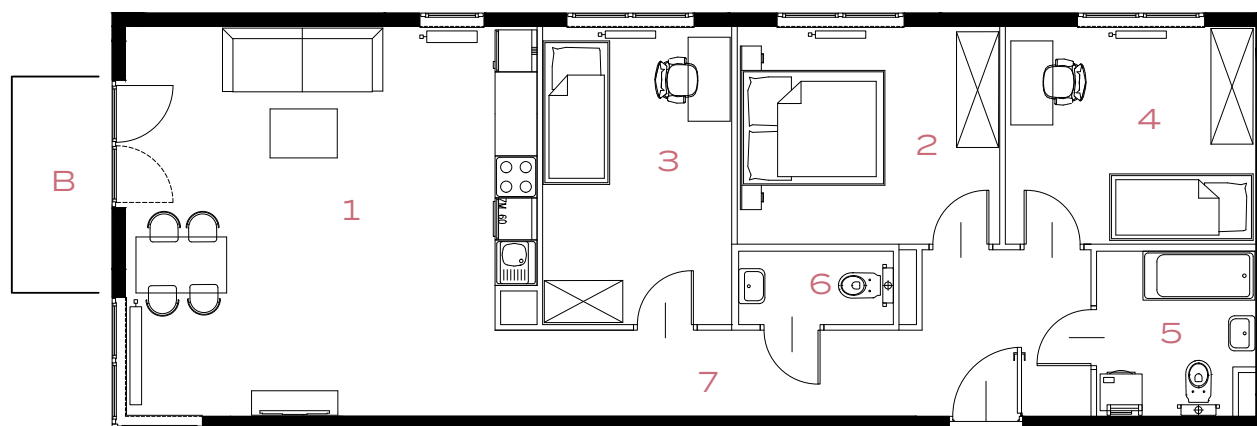
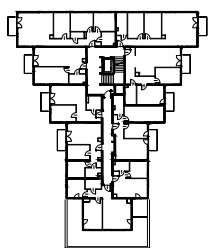


4 POKOJE | 86.06 m²

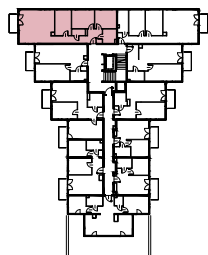


Przedstawiona aranżacja lokalu jest przykładowa, rysunki w tym zakresie mają charakter poglądowy.

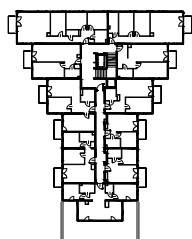
59



59A



57A



1	POKÓJ + ANEKS KUCHENNY	31.38 m²
2	POKÓJ	11.61 m²
3	POKÓJ	11.46 m²
4	POKÓJ	11.04 m²
5	ŁAZIENKA	5.14 m²
6	TOALETA	2.32 m²
7	PRZEDPOKÓJ	13.11 m²
B	BALKON	3.59 m²