

NR BUDYNKU

B

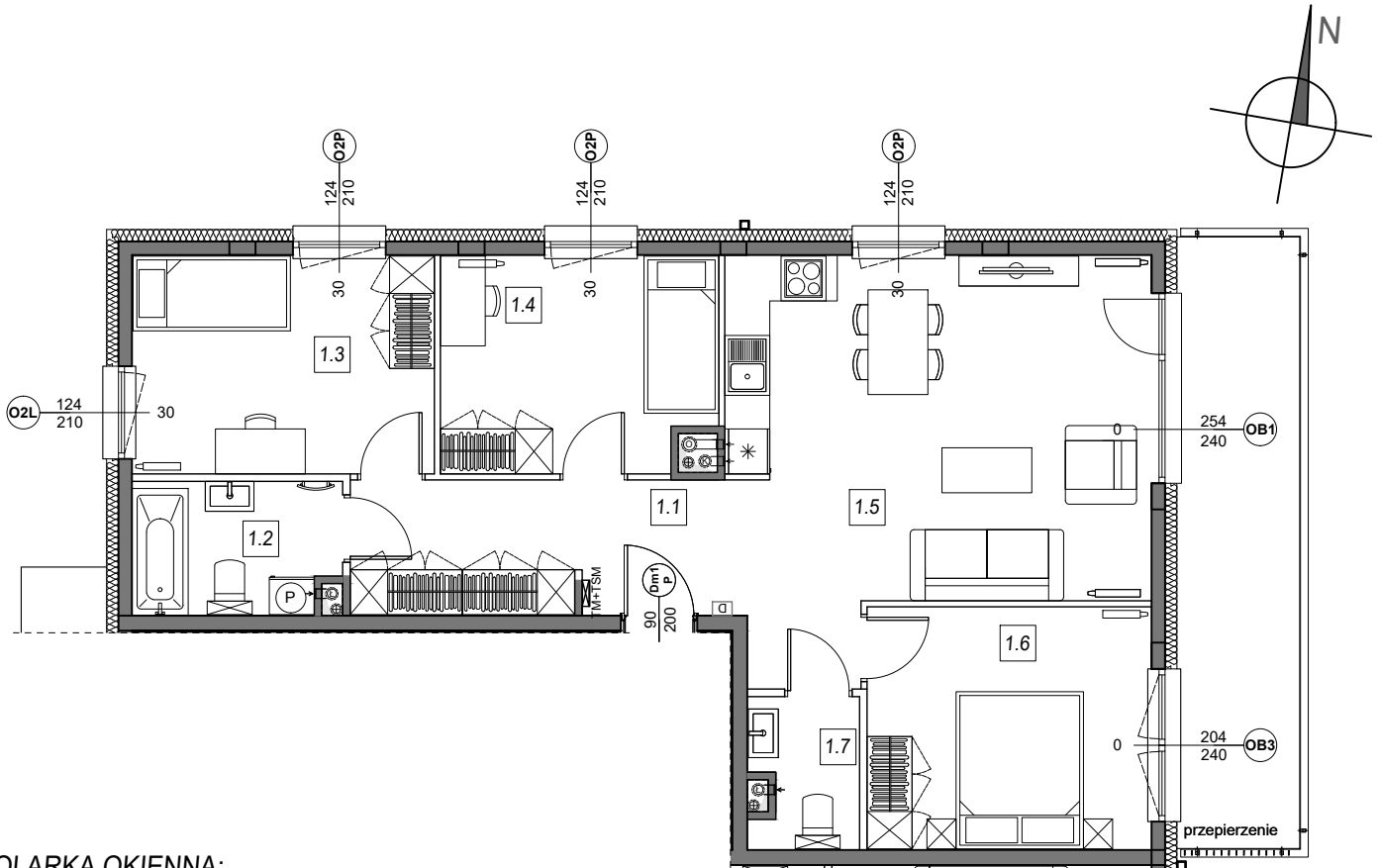
NR MIESZKANIA:

I PIĘTRO

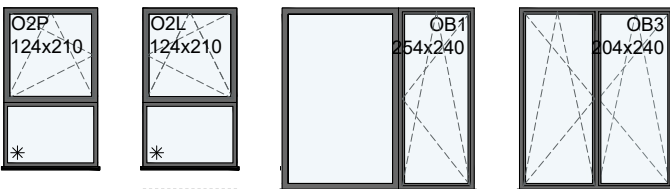
B.1.4

POWIERZCHNIA:

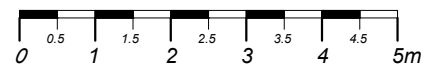
78,82 m²



STOLARKA OKIENNA:

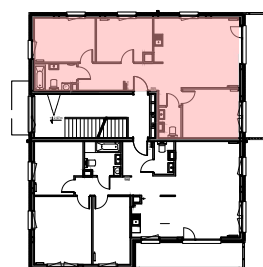


ściany niedemontowalne
 ściany możliwe do rearanżacji



m	POMIESZCZENIE	POW.
1.1	KOMUNIKACJA	12,74 m ²
1.2	ŁAZIENKA	4,79 m ²
1.3	SYPIALNIA	11,70 m ²
1.4	SYPIALNIA	10,42 m ²
1.5	SALON + ANEKS	24,18 m ²
1.6	SYPIALNIA	12,24 m ²
1.7	WC	2,75 m ²
POWIERZCHNIA MIESZKANIA:		78,82 m²
POWIERZCHNIA BALKONU:		ok. 13,40 m²

LOKALIZACJA MIESZKANIA:



Instalacja kanalizacji sanitarnej może być prowadzona nad poziomem posadzki. Przyłącza instalacji wod-kan mogą być prowadzone natynkowo.

Powierzchnie mieszkań liczone wg. normy PN - ISO - 9836 : 2022-07 w świetle ścian (tolerancja ± 5cm)

Przedstawiona aranżacja i wykończenie ma charakter wyłącznie poglądowy i nie stanowi oferty.