



Revisit Home

SŁONECZNE TARASY

Łódź, ul. Kilińskiego 12

kontakt:

tel.: 535 344 000

e-mail: biuro@homerevyou.pl



ulica KILIŃSKIEGO

LOKALIZACJA LOKALU
NA RZUCIE PARTERU
skala 1:500



OZNACZENIA GRAFICZNE NA RYSUNKU:

- lokale mieszkalne - schemat "A"
- lokale mieszkalne - schemat "B"
- lokale mieszkalne - schemat "C"
- lokale mieszkalne - schemat "D"
- lokale mieszkalne - inne
- lokale usługowe - gastronomia
- lokale usługowe - handel
- lokale usługowe - biura

P-1.6 numeracja lokali wg dokumentacji technicznej projektu wykonawczego

60 → numeracja lokali wg systemu identyfikacji wizualnej obiektu



marciniak & witasiański
ARCHITEKCI

© Wszelkie prawa zastrzeżone.
Powielanie lub wykorzystywanie niezgodne z przeznaczeniem
oraz bez zgody właściciela dokumentacji zabronione.

Oznaczenie lokalu	Nr pomieszczenia	Nazwa pomieszczenia	Powierzchnia [m ²]
T-0.5	1	przedpokój	2,5
	2	łazienka	2,6
	3	pokój dzienny z aneksem kuchennym	13,9
	4	hol ze schodami na antresolę	5,9
	5	antresola	25,0

POWIERZCHNIA WEWNĘTRZNA:
(w świetle wykończonych elementów konstrukcji)
49,9 m²
50,8 m²

Powierzchnia dodatkowa:
- ogródek na poziomie terenu 26,2

kondygnacja
lokalizacja na planie budynku
liczba porządkowa /
oznaczenie lokalu
mieszkalnego
rozkład (ilość pokoi)
lokalu mieszkalnego

14

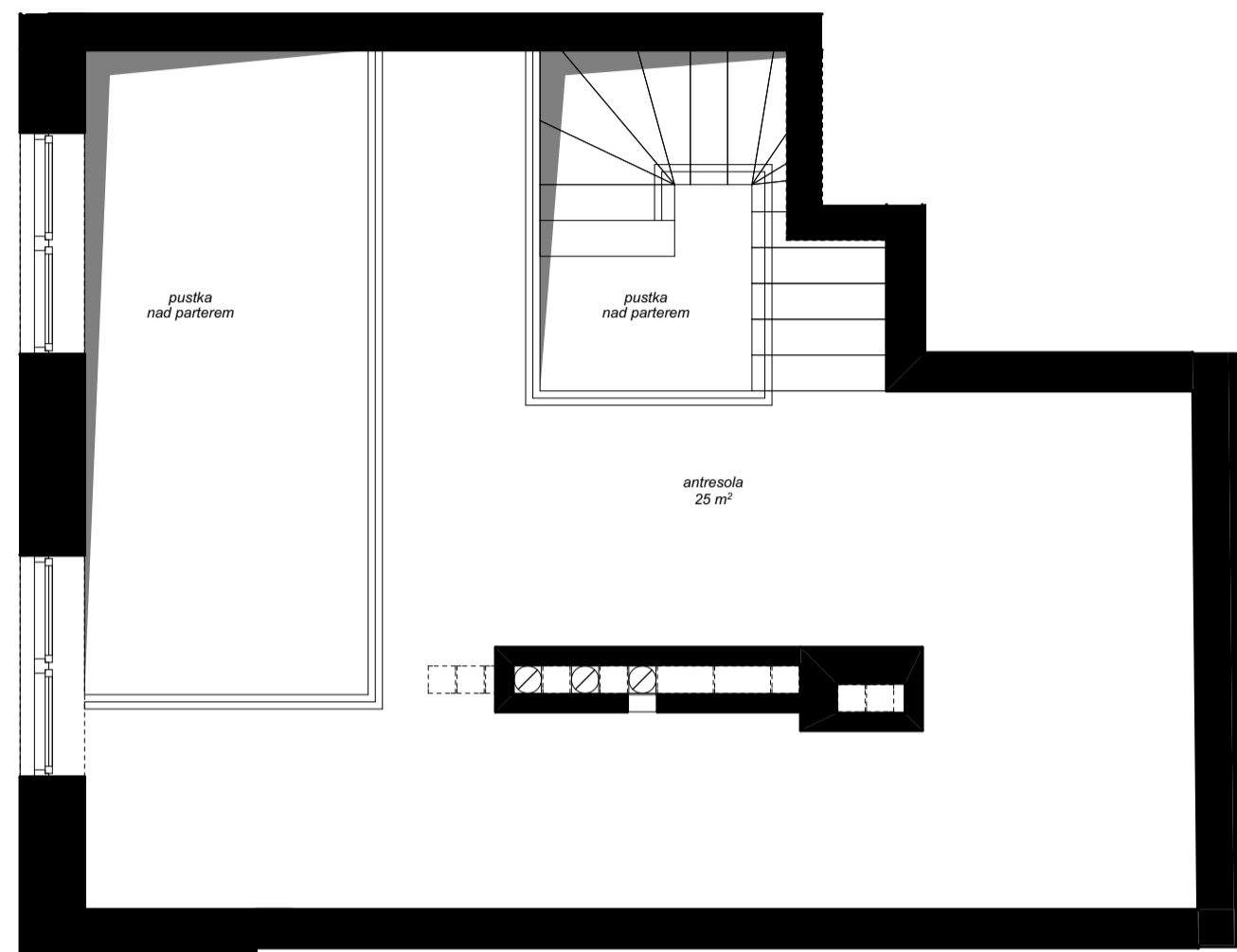
PARTER

oficyna tylna

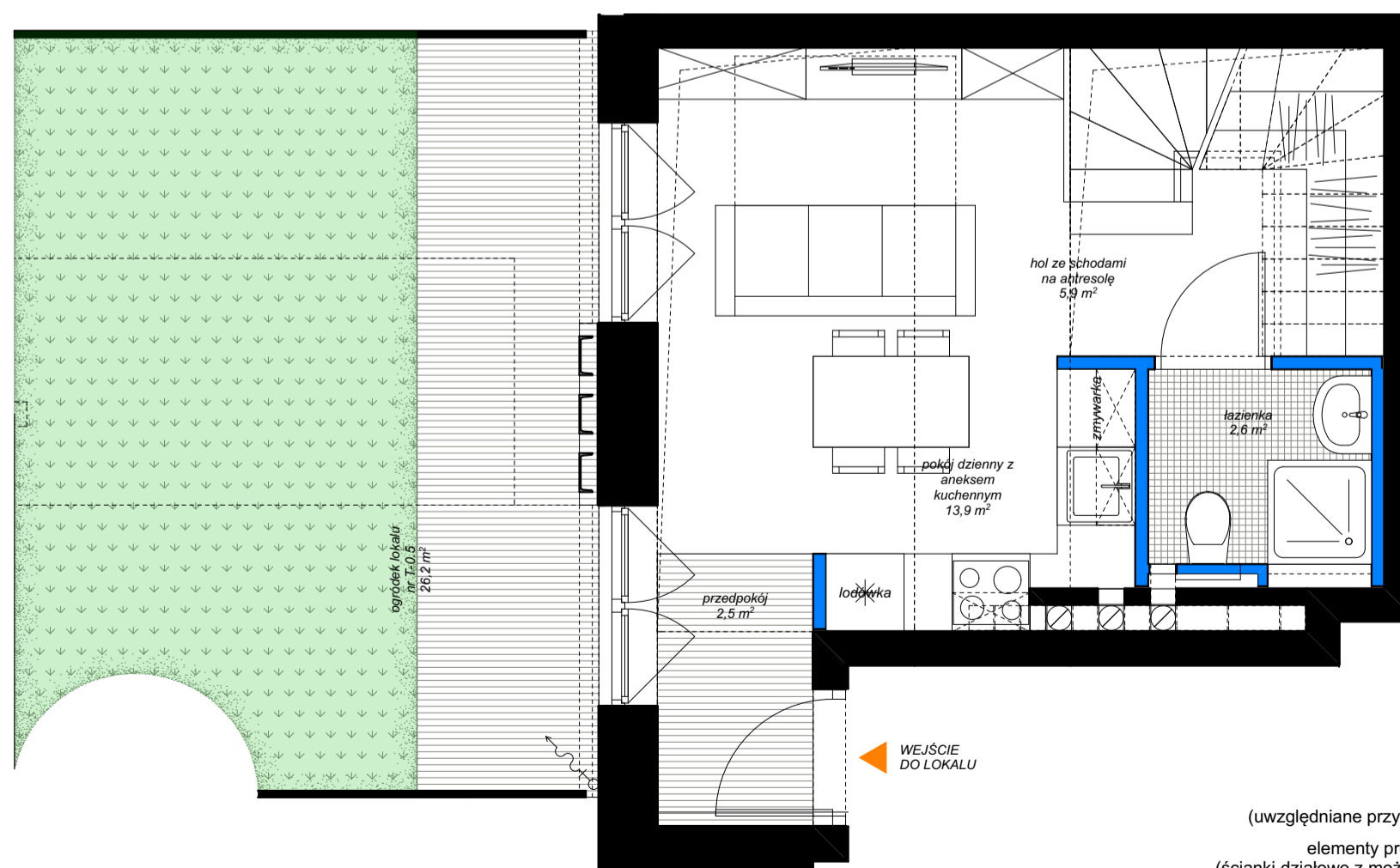
T-0.5

lokal mieszkalny
2-poziomowy
1 pokój
+ otwarta
antresola

RZUT
LOKALU
NA POZIOMIE
ANTRESOLI
NAD PARTEREM
skala 1:50



RZUT
LOKALU
NA POZIOMIE
PARTERU
skala 1:50



59

NUMER
APARTAMENTU

elementy projektowanej struktury budynku
(uwzględniane przy zliczaniu powierzchni wewnętrznej lokalu)
elementy projektowanej aranżacji przestrzennej lokalu
(ścianki działowe z możliwością demontażu lub zmiany lokalizacji,
nie uwzględniane przy zliczaniu powierzchni wewnętrznej lokalu)

Niniejsze opisy i przedstawione wizualizacje nie stanowią oferty w rozumieniu prawa i są publikowane jedynie w celach informacyjnych.
Przedstawione wizualizacje mają charakter poglądowy i nie mogą być traktowane jako ostateczne projekty realizacyjne.