



LA SCALA
Madalińskiego

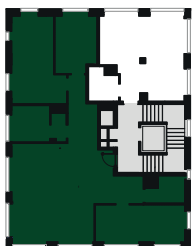


Apartament 03.07

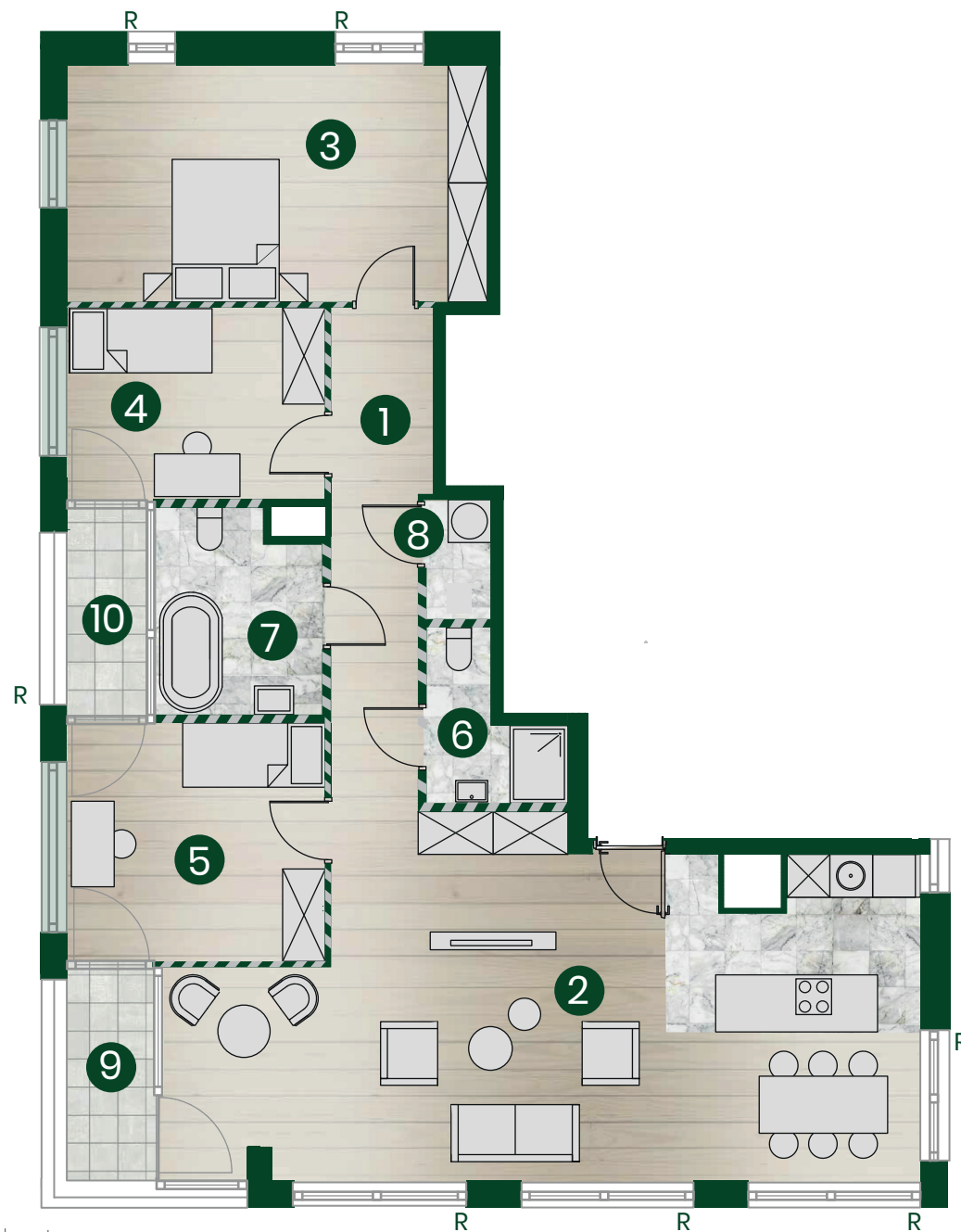
Powierzchnia całkowita: 109,36 m²

Liczba pokoi: 4

Piętro 3



1	Przedpokój	9,02 m ²
2	Salon z aneksem kuchennym	45,13 m ²
3	Sypialnia 1	19,36 m ²
4	Sypialnia 2	9,57 m ²
5	Sypialnia 3	11,93 m ²
6	Łazienka 1	2,89 m ²
7	Łazienka 2	6,34 m ²
8	Pralnia	1,89 m ²
9	Taras	3,18 m ²
10	Loggia	3,05 m ²



■ Ściany do zachowania

▨ Ściany działowe możliwe do wyburzenia
Powierzchnia pod ścianami działowymi możliwymi do wyburzenia 3,23 m²

R Rolety

□ Dyle szklane



UWAGA:

Niniejsza karta katalogowa została opracowana na podstawie projektu budowlanego. Nie stanowi ona wiernego odwzorowania powstałego lokalu mieszkalnego. Karty mają jedynie służyć wskazaniu położenia projektowanych pomieszczeń lokalu wyrysowanych na podstawie projektu budowlanego. Powierzchnie podano bez uwzględnienia wykończenia (tynku). W toku dalszego projektowania mogą wystąpić niewielkie zmiany w stosunku do informacji zawartych na karcie katalogowej. Niniejsza karta nie stanowi wiążącego opisu technicznego prezentowanego lokalu. Projekt chroniony prawem autorskim. Nie przeznaczony do celów wykonawczych.