

## MIESZKANIE 23

<b>Budynek</b>	<b>12</b>
<b>Piętro</b>	<b>parter/piętro 1</b>
<b>Poziom</b>	<b>2-poziomowe</b>
<b>Mieszkanie</b>	<b>3-pokojowe</b>
<b>Powierzchnia</b>	<b>68,84 m<sup>2</sup></b>
<b>Powierzchnia pod ściankami</b>	<b>0,15 m<sup>2</sup></b>

### PARTER

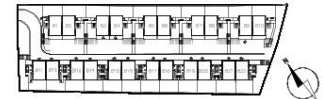
Wiatrotap	5,83 m <sup>2</sup>
Salon + aneks kuchenny	29,34 m <sup>2</sup>
Sypialnia	11,01 m <sup>2</sup>
WC	1,40 m <sup>2</sup>
<b>Ogródek + taras</b>	<b>46,05 m<sup>2</sup></b>

### PIĘTRO 1

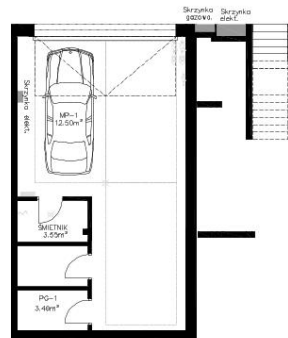
Sypialnia	10,43 m <sup>2</sup>
Łazienka	5,34 m <sup>2</sup>
Korytarz + klatka	5,34 m <sup>2</sup>

### GARAŻ

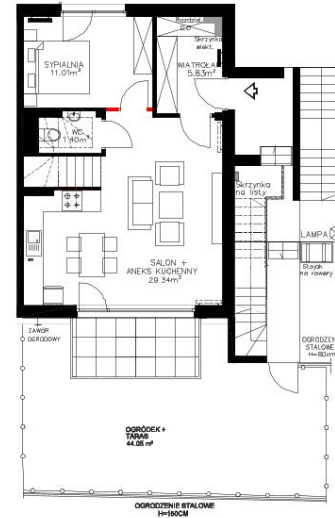
MP-1	12,50 m <sup>2</sup>
PG-1	3,46 m <sup>2</sup>



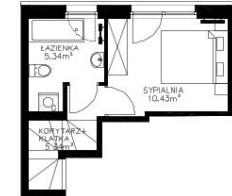
RZUT OSIEDLA



GARAŻ



PARTER



PIĘTRO 1

Niniejsza broszura nie stanowi oferty w rozumieniu przepisów Kodeksu Cywilnego. Przedstawione rzuty mają charakter poglądowy. Mieszkanie nie będzie wyposażone w widoczne narzucenie elementów sanitarne, drzwi wewnętrzne, meble, sprzęty RTV I AGD. Rozmieszczenie urządzeń sanitarnych i kuchennych jest przykładowe i może ulec zmianie. Powierzchnie i wymiary mogą ulec niewielkim zmianom wynikającym z realizacji obiektu. Powierzchnie użytkowa mieszkań obliczona zgodnie z normą PN-ISO 9896:1997, która uwzględnia powierzchnie elementów nadających się do demontażu i rozbiórki (rury, kanały) ścianki działowej oznaczone kolorem niebieskim. Przy czym powierzchnia ta została powiększona o powierzchnie stanowiącą łączny szerokość okna i grubość ściany pomniejszonej o grubość stolarki okiennej. Dotyczy powierzchni znajdującej się przy oknach w poziomie podłogi.

