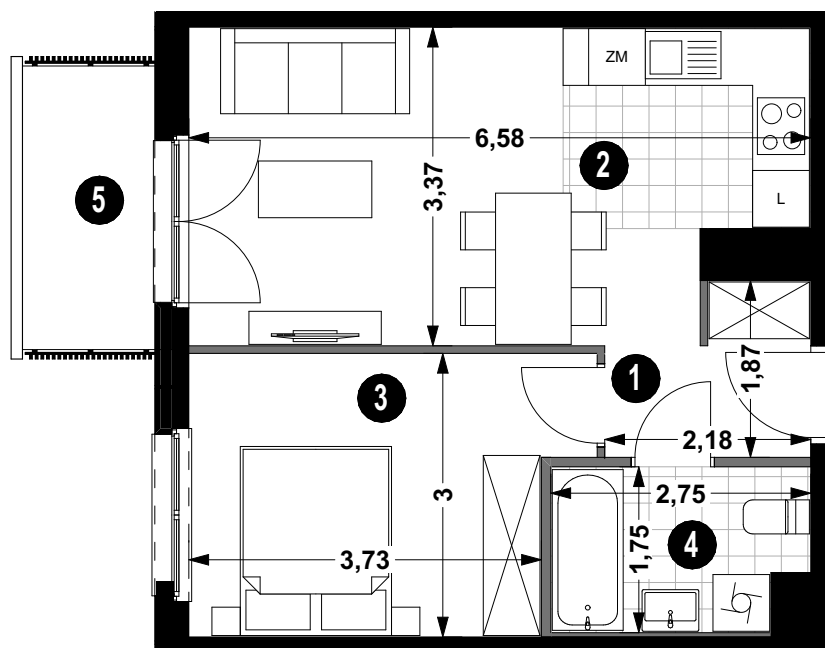


BUDYNEK **3A**

MIESZKANIE NR **5/48**

PIĘTRO **4**

POWIERZCHNIA **40,44 m²**

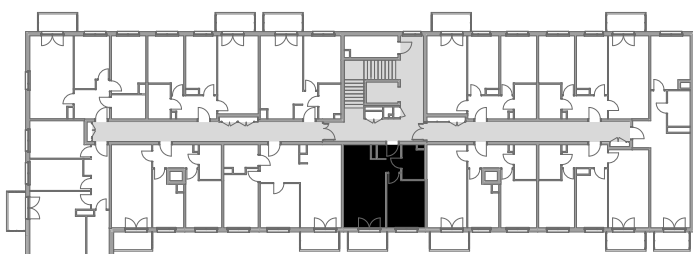


5/48

1 PRZEDPOKÓJ	3,32 m ²
2 P.DZIENNY Z ANEKSEM	20,72 m ²
3 POKÓJ	11,84 m ²
4 ŁAZIENKA	4,56 m ²
5 BALKON	4,20 m ²

POW. UŻYTKOWA 40,44 m²

— ŚCIANA DZIAŁOWA
— ŚCIANA KONSTRUKCYJNA I OSŁONOWA



Projekt:

AP SZCZEPANIAK
OAO