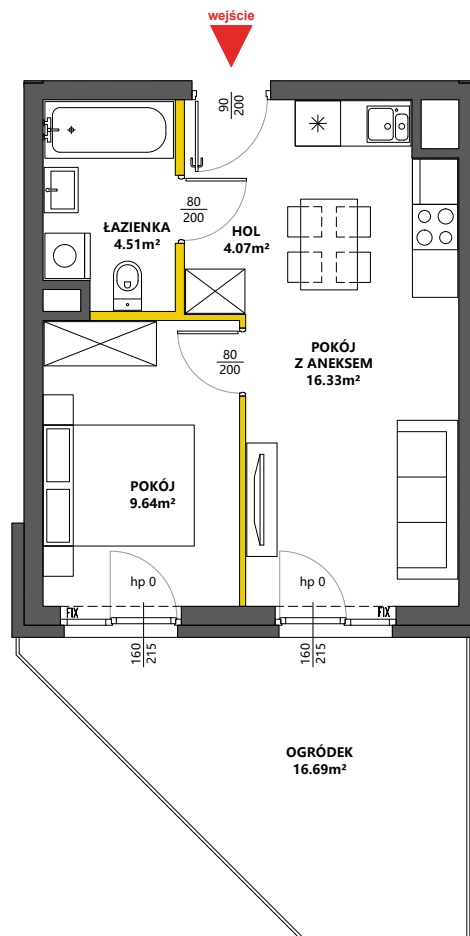


## lokal mieszkalny

karta informacyjna inwestycji



### LEGENDA

 ścianki działowe nadające się do demontażu

 ściany i obudowy pionów instalacyjnych

 kanały instalacyjne obudowane



Powierzchnia lokalu obliczona została zgodnie z Polską Normą PN-ISO 9836:2015-12, powołaną w rozporządzeniu Ministra Rozwoju z dnia 11 września 2020 roku w sprawie szczegółowego zakresu i formy projektu budowlanego. Powierzchnia rozliczeniowa lokalu, uwzględniająca powierzchnię pod ściankami działowymi, służy do ustalenia ceny sprzedaży. Powierzchnia użytkowa lokalu służy do celów ewidencyjnych i wycenistoksięgowych. Instalacja wodna i kanalizacyjna doprowadzona do kuchni, łazienki i WC, zakończona korkami, nie schowana w ścianach. Rozprowadzenie instalacji pod przybory leży po stronie Nabywcy. Meble, biały montaż oraz drzwi wewnętrzne nie stanowią elementu wyposażenia lokalu. Deweloper zastrzega sobie możliwość wprowadzenia niewielkich zmian w dalszym etapie inwestycji. Przedstawiona aranżacja lokalu jest przykładowa. Wymiary okienne podane są w świetle muru od strony zewnętrznej.

# METRO 13

data sporządzenia karty: 20.08.2024

**LOKAL NR 4**

**PIĘTRO 0**  
**POKOJE 2**  
**KLATKA A**

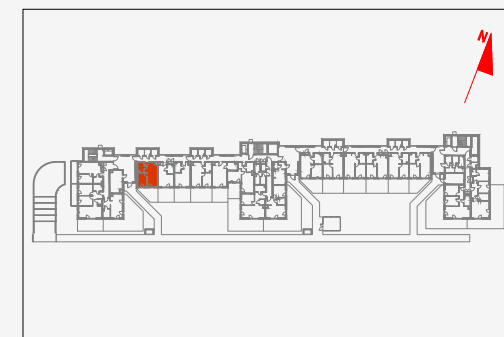
**POWIERZCHNIA ROZLICZENIOWA 35.66m<sup>2</sup>**  
**POWIERZCHNIA UŻYTKOWA 34.55m<sup>2</sup>**

HOL 4.07m<sup>2</sup>  
POKÓJ Z ANEKSEM 16.33m<sup>2</sup>  
POKÓJ 9.64m<sup>2</sup>  
ŁAZIENKA 4.51m<sup>2</sup>

POWIERZCHNIA POD  
ŚCIANKAMI DZIAŁOWYMI  
NADAJĄCYMI SIĘ DO DEMONTAŻU 1.11m<sup>2</sup>

**OGRÓDEK 16.69m<sup>2</sup>**

### POŁOŻENIE LOKALU W BUDYNKU



**MIESZKANIE POWTARZALNE: -**

**Adres inwestycji: Warszawa, ul. Żupnicza**

BIURO SPRZEDAŻY

 22 12 39 600

 **VICTORIA DOM**