

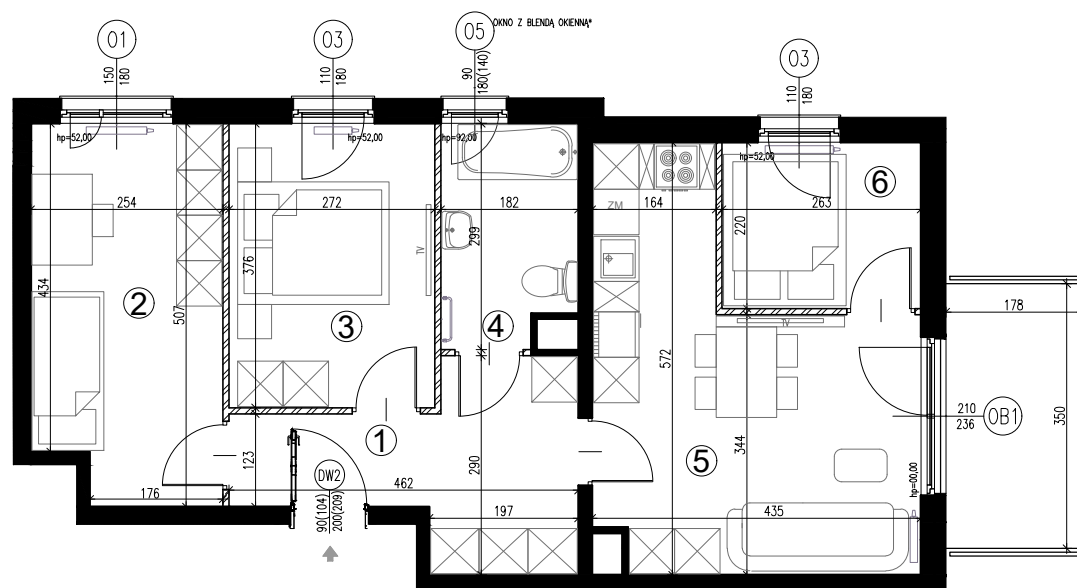
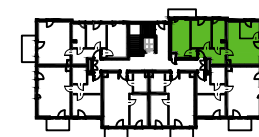
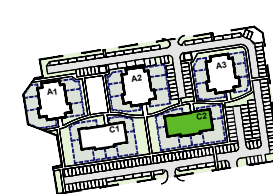
C2.103B(1.7) | powierzchnia: 61,43 (59,48) m²

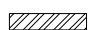

piętro I | 4 pokoje | balkon 6,23 m²

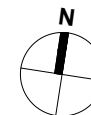
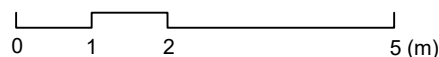
ZESPÓŁ PIĘCIU BUDYKÓW MIESZKALNYCH
ZIELONE ZAMIENIE 8



ORIENTACJA



 ŚCIANY DZIAŁOWE
 ŚCIANY NIEROZBIERALNE



INWESTOR:

WSD SPV 8 SP. Z O.O
ul. Żaryna 2B, 02-593 Warszawa

DEWELOPER:

WHITE STONE DEVELOPMENT SP. Z O.O
ul. Żaryna 2B, 02-593 Warszawa

PROJEKTANT:

STUDIO CITY architekci SP. Z O.O SP. K
ul. Lekarska 8, 00-610 Warszawa
ul. Piotra Skargi 15/1, 71-422 Szczecin

POWIERZCHNIA ZE ŚCIANAMI DZIAŁOWYMI

Nr	NAZWA	POW.(m ²)
1	PRZEDPOKÓJ	8.96
2	POKÓJ	12.36
3	POKÓJ	10.60
4	ŁAZIENKA	5.23
5	POKÓJ Z ANEKSEM	18.37
6	POKÓJ	5.91
SUMA		61.43
BALKON		6.23

POWIERZCHNIA Z WYŁĄCZENIEM ŚCIAN DZIAŁOWYCH

Nr	NAZWA	POW.(m ²)
1	PRZEDPOKÓJ	8.63
2	POKÓJ	12.08
3	POKÓJ	10.03
4	ŁAZIENKA	5.00
5	POKÓJ Z ANEKSEM	18.10
6	POKÓJ	5.64
SUMA		59.48
BALKON		6.23

UWAGI:

* OKNO Z BLENDĄ OKIENNĄ

WYMIAR PODANY W NAWIASIE DOTYCZY WYSOKOŚCI
W ŚWIETLE MURU OD STRONY WEWNĘTRZNEJ

-Powierzchnia ogródka liczona do osi żywopłotu

-Powierzchnie pomieszczeń podano z uwzględnieniem grubości
tynków, zgodnie z normą PN-ISO 9836

-Powierzchnie oraz wymiary mogą ulec niewielkim zmianom w
trakcie realizacji obiektu.