

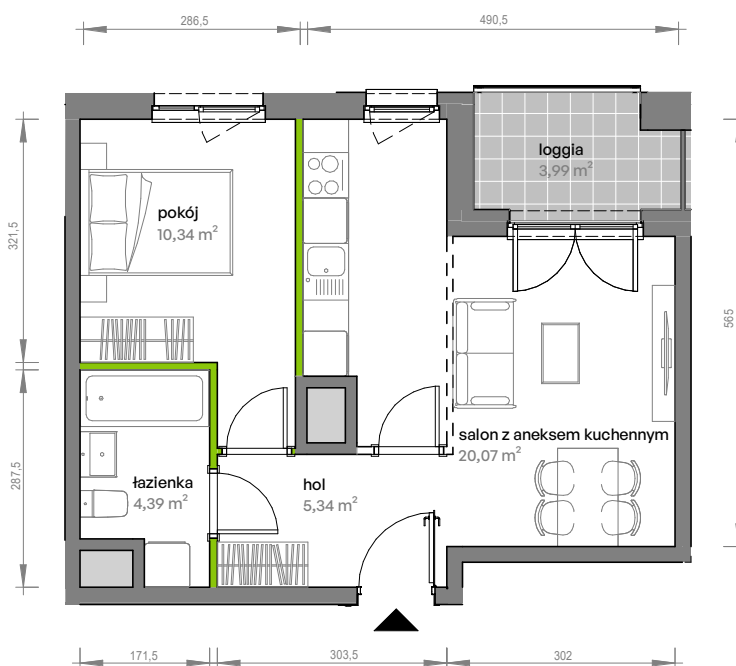
Unii Lubelskiej Vita.

nr A.09.110



Powierzchnia **40,14 m²**

Piętro **9**

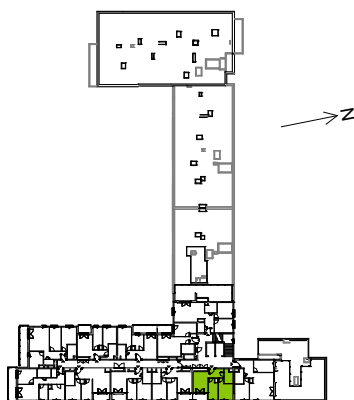


Aranżacja mieszkania jest przykładowa

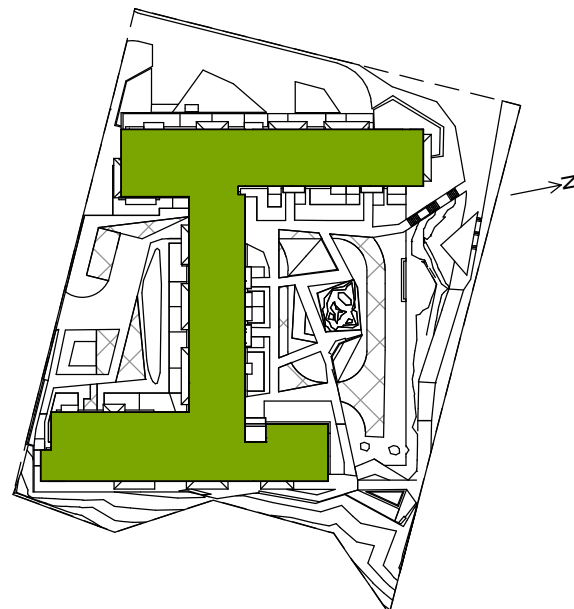
Powierzchnia użytkowa

hol	5,34 m ²
pokój	10,34 m ²
salon z aneksem kuchennym	20,07 m ²
łazienka	4,39 m ²
Razem	40,14 m²
+ loggia	3,99 m ²

Rzut kondygnacji Piętro 9



Plan osiedla



U nas nigdy nie płacisz za powierzchnię pod ścianami działowymi