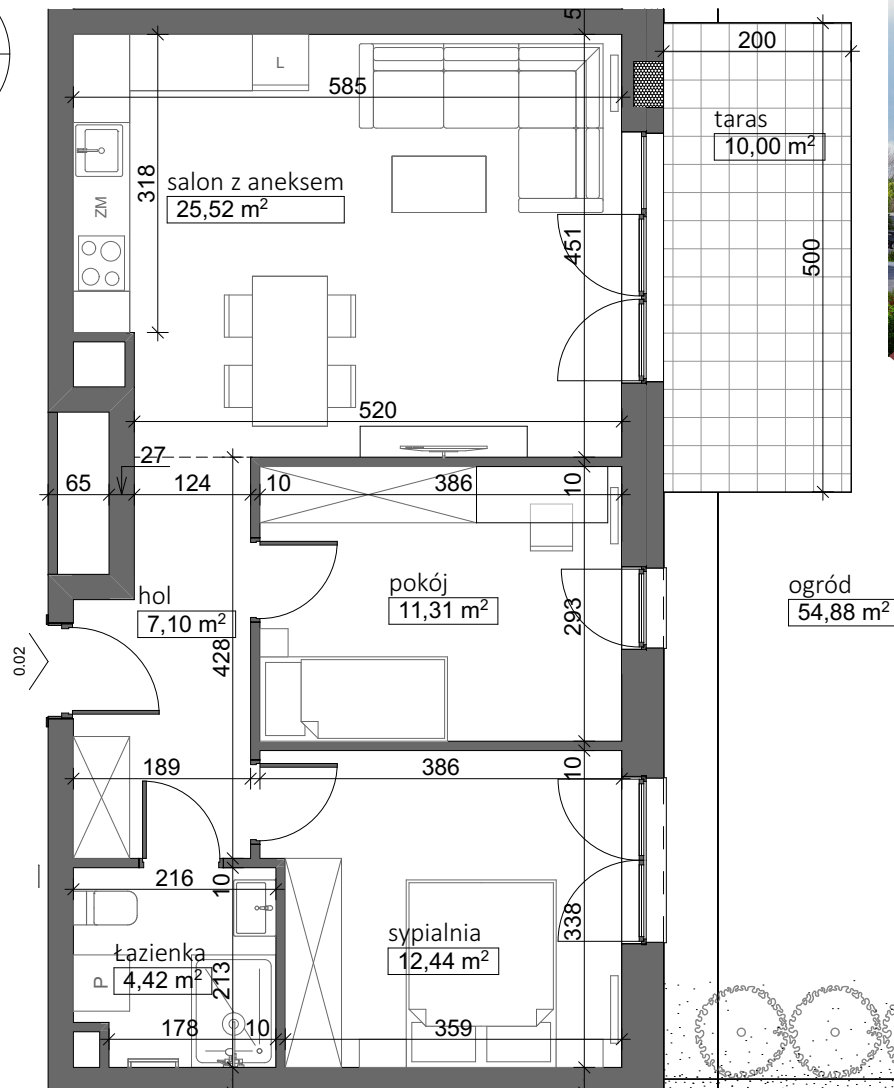
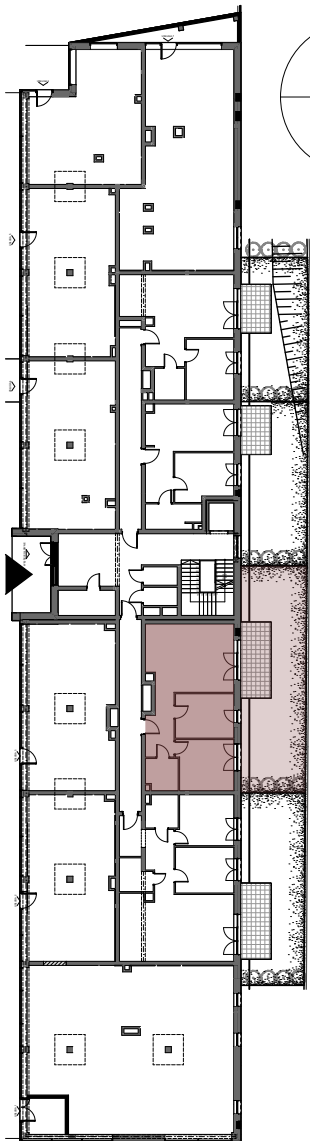
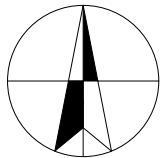


Pn



Parter: Mieszkanie 0.02

Powierzchnia pomieszczeń

Nr	Nazwa pomieszczenia	Powierzchnia
01	hol	7,10
02	łazienka	4,42
03	sypialnia	12,44
04	salon z aneksem	25,52
05	pokój	11,31
		60,79 m²
06	taras	10,00
07	ogród	54,88

powierzchnia ogrodu (z tarasem): ok. 64,88 m²



NOWY SIKORNIK

TWOJE WYMARZONE MIESZKANIE

OSIEDLE "NOWY SIKORNIK" - GLIWICE ul. Biegusa

www.jantar-investment.com

Uwaga: powierzchnia liczona wg PN-ISO 9836:2015 (obliczana w stanie wykończonym, do obliczeń przyjęto 1 cm tynku).

Wymiary na rzutach podano w stanie deweloperskim.

Na etapie realizacji obiektu mogą wystąpić korekty w układzie ścian i powierzchni lokali.

Aranżacje mieszkania przedstawiono poglądowo. Podziałka podana z tolerancją +/- 5%.

tel. +48 603 620 933