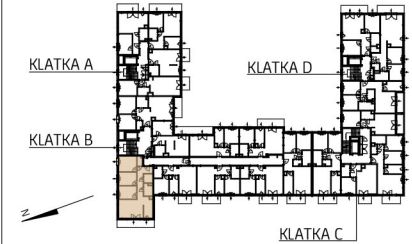


Bemowo Vita.

MEDIOLAN
ul. Szeliłowska
Warszawa

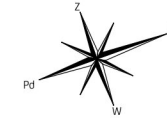
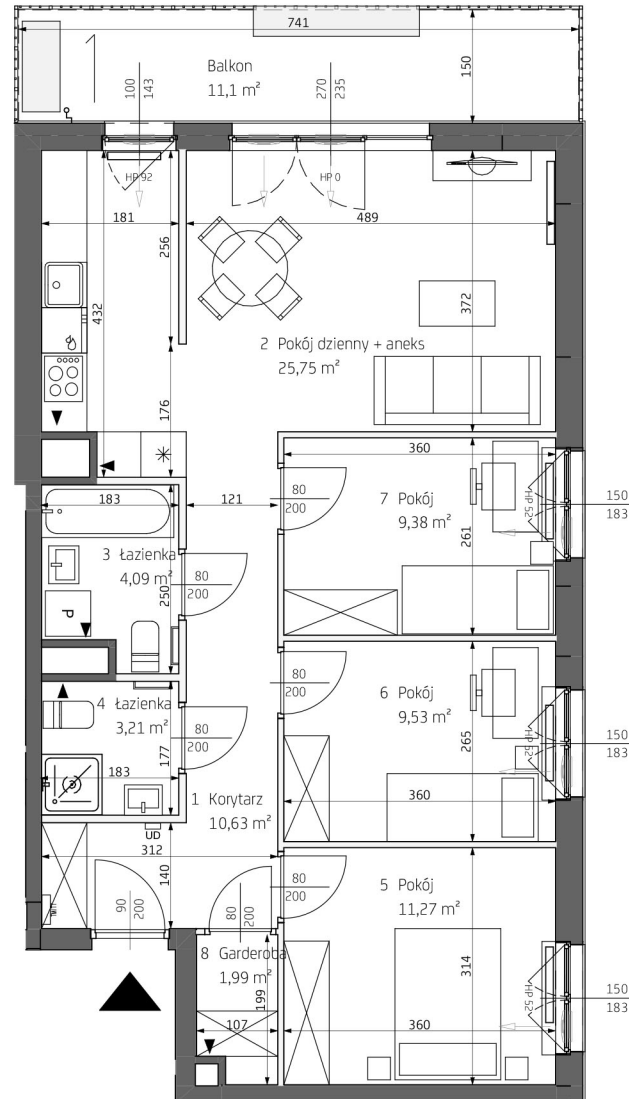


KLATKA	B
PIĘTRO	2
MIESZKANIE NR	48
1 Korytarz	10,63 m ²
2 Pokój dzienny + aneks	25,75 m ²
3 łazienka	4,09 m ²
4 łazienka	3,21 m ²
5 Pokój	11,27 m ²
6 Pokój	9,53 m ²
7 Pokój	9,38 m ²
8 Garderoba	1,99 m ²

POWIERZCHNIA MIESZKANIA 75,85 m²

POWIERZCHNIA BALKONU 11,1 m²

4 pokoje 2 B 48



LEGENDA	wejście do mieszkania	otwór/kratka wentylacyjna	grzejniki pokojowe	nawiewnik okienny	spadki	domofony	obrys balkonów/zadaszeń
	ściany z możliwością rearanżacji	tablica mieszkaniowa	grzejniki łazienkowe	nawiewnik ścienny	donice	kran balkonowy	powyżej

* Wyposażenie i wykończenie lokalu stanowią przykładową aranżację określającą funkcjonalność mieszkania. Wyposażenie i wielkość zaproponowanych urządzeń ma charakter orientacyjny. Lokalizacja przykładowego wyposażenia i wykończenia powiązana jest z projektowaną infrastrukturą budynku. Zakres wyposażenia i wykończenia lokalu określa umowa nabycia lokalu ** Powierzchnia pomieszczeń podana w świetle wykończonych ścian *** Karta katalogowa może ulec zmianie w trakcie realizacji inwestycji **** Ostateczne oznaczenie lokalu może ulec zmianie ***** Wymiar okien podano w świetle otworu w murze bez uwzględnienia tolerancji na montaż ***** Lokalizacja i gabaryty elementów instalacji i wyposażenia lokalu (w szczególności: grzejników, nawiewników okiennych i drzwiowych, tablicy mieszkaniowej, otworów wentylacyjnych itp.) podane na karcie mają charakter orientacyjny i mogą ulec zmianie w trakcie realizacji inwestycji ***** Możliwe usytuowanie elementów odwodnienia budynku (np. rygaczy, przelewów awaryjnych), które nie zostały pokazane na niniejszej karcie ***** Możliwe wystąpienie różnicy poziomów przy wyjściu z lokalu na balkon/taras/ogródek ***** Wymiary drzwi do mieszkań podano w świetle ościeżnicy, wymiary okien i drzwi balkonowych podano w świetle uru