

TEATRalna 3

Budynek B.A

Mieszkanie 5.06

5 Piętro

29.87 m²

1 pokój

balkon



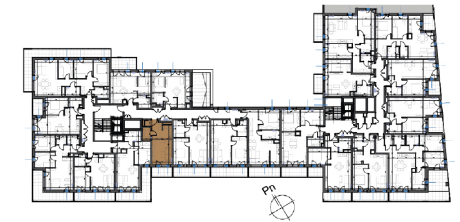
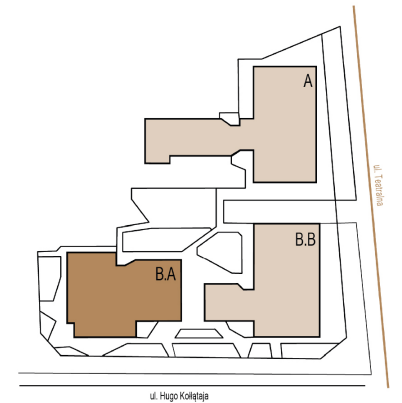
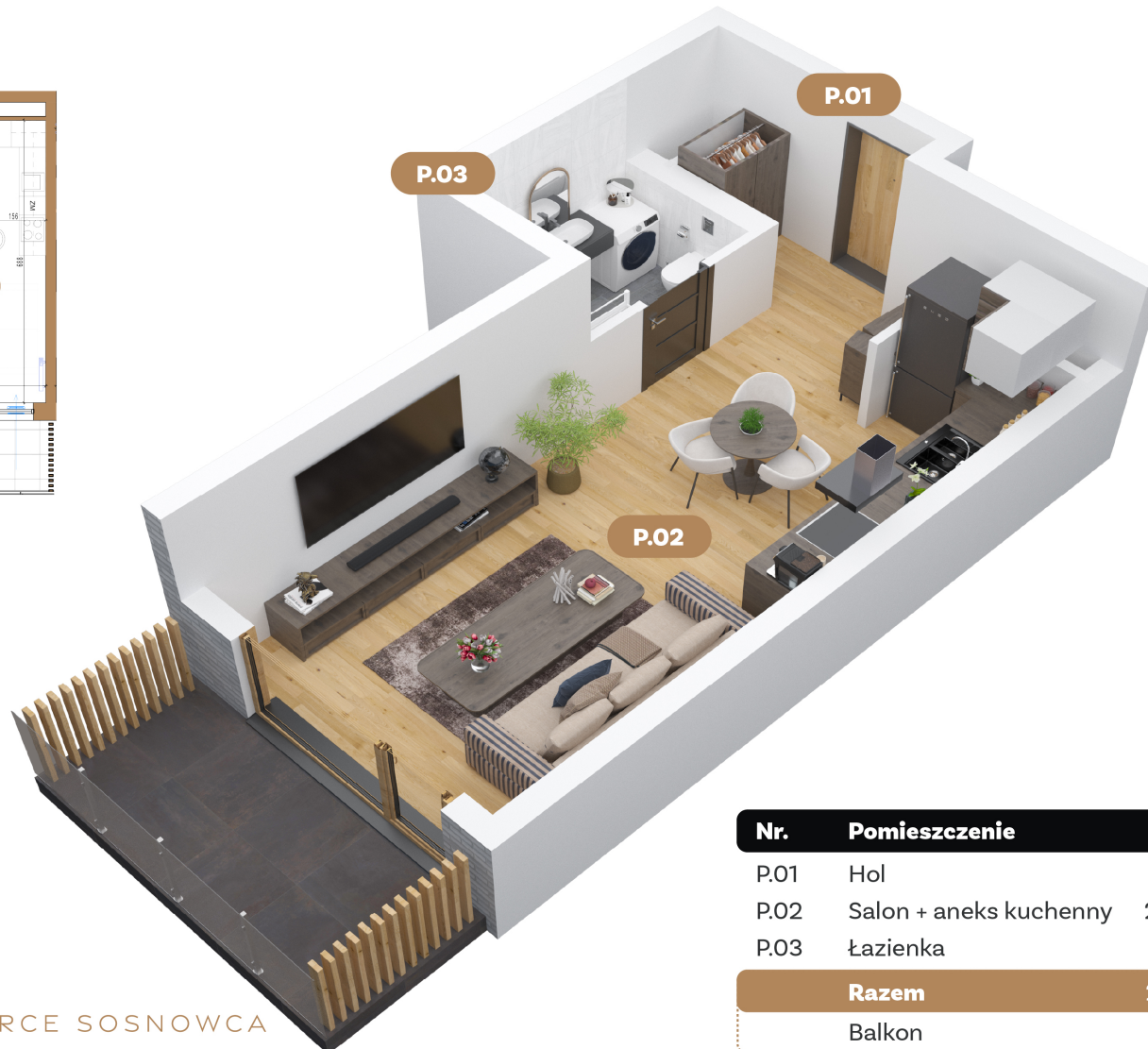
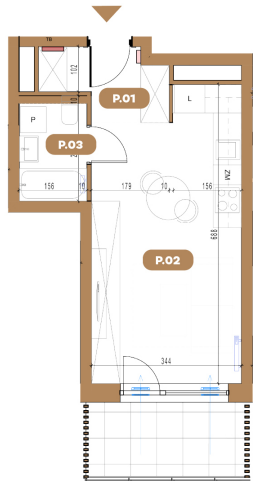
Bliskość parków i terenów rekreacyjnych pozwala na aktywny wypoczynek i relaks na świeżym powietrzu.



Dwupoziomowy parking podziemny zapewnia wygodne miejsca postojowe dla mieszkańców.



Bliskość przystanków komunikacji miejskiej sprawia, że Teatralna 3 jest doskonale połączona z resztą miasta i regionu.



Nr.	Pomieszczenie	pow.
P.01	Hol	4.06 m ²
P.02	Salon + aneks kuchenny	22.05 m ²
P.03	Łazienka	3.76 m ²
Razem		29.87 m²
	Balkon	6.66 m ²

TU BIJE SERCE SOSNOWCA

Biuro sprzedaży
Teatralna 3
41-200 Sosnowiec

e-developer.pl

T: 536 138 134
T: 536 138 009

