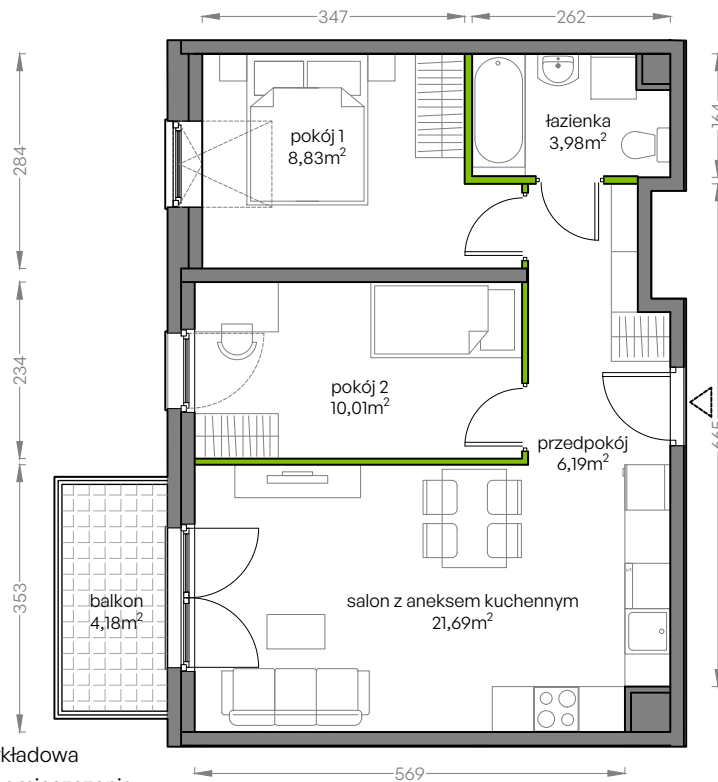


# Niepołomicka Vita.

nr A/4/51

Powierzchnia **50,70 m<sup>2</sup>**

**Piętro 4**

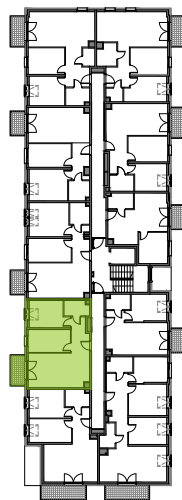


Aranżacja mieszkania jest przykładowa  
Podano orientacyjne wymiary pomieszczenia

## Powierzchnia **użytkowa**

|                           |                           |
|---------------------------|---------------------------|
| salon z aneksem kuchennym | 21,69m <sup>2</sup>       |
| pokój 1                   | 8,83m <sup>2</sup>        |
| pokój 2                   | 10,01m <sup>2</sup>       |
| łazienka                  | 3,98m <sup>2</sup>        |
| przedpokój                | 6,19m <sup>2</sup>        |
| <b>Razem</b>              | <b>50,70m<sup>2</sup></b> |
| +balkon                   | 4,18m <sup>2</sup>        |

## Rzut kondygnacji **Piętro 4**



## Plan osiedla **Budynek A**

