



## BUDYNEK MIESZKALNY WIELORODZINNY 3B

ul. Pienista w Łodzi  
dz.nr 2/6, 3/2, 4, 5, 6, 7/1, 7/2, 9/1, 43/24, 43/25, 43/27, 43/28, 43/30, 43/31, 43/33, 43/34, 43/36, 43/38, 43/40, 43/41  
frag.dz.nr 43/1, 43/12, 43/26, 43/29, 43/32, 43/35, 43/37, 43/39 obręb P-34

[www.nowomiastopolesie.pl](http://www.nowomiastopolesie.pl)

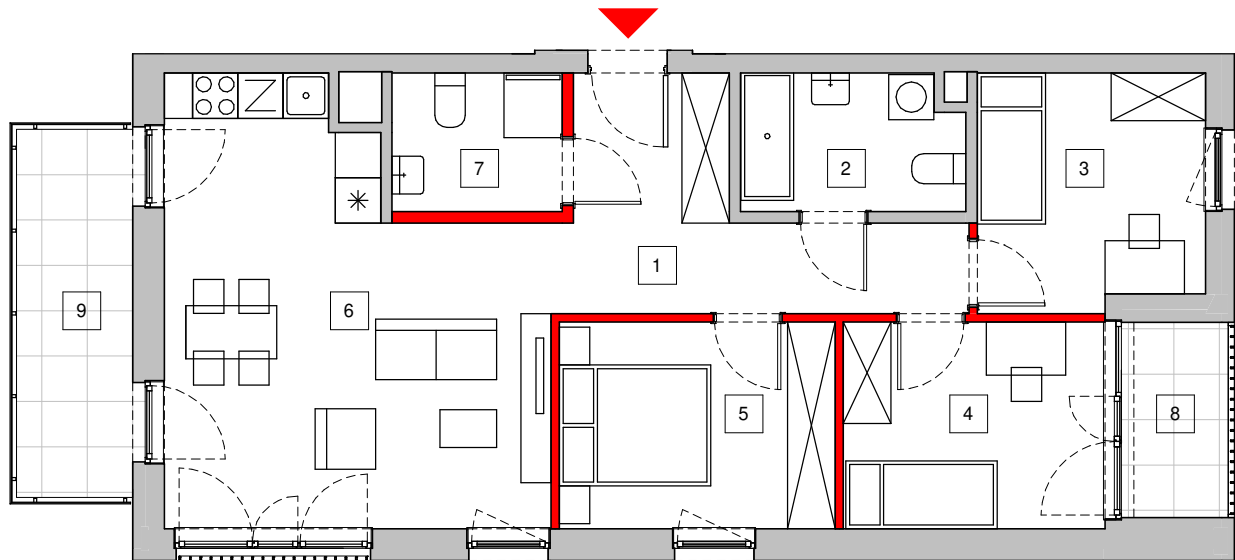
e-mail: [bsmlodz@atal.pl](mailto:bsmlodz@atal.pl)

telefon: (+48) 42 632 23 43; (+48) 42 632 90 57

ATAL S.A. Biuro Sprzedaży Mieszkań, 91-002 Łódź, ul. Drewnowska 43A/LB1



Nowe Miasto  
POLESIE



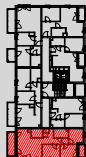
skala 1 : 100



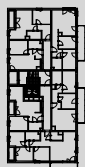
3A



3B



3D




3C



### ETAP IIIb MIESZKANIE 3B-1-2

1 PIĘTRO

1	Przedpokój	10,36 m <sup>2</sup>
2	Łazienka	5,25 m <sup>2</sup>
3	Sypialnia	9,27 m <sup>2</sup>
4	Sypialnia	9,46 m <sup>2</sup>
5	Sypialnia	9,97 m <sup>2</sup>
6	Pokój dzienny z aneksem kuchennym	26,18 m <sup>2</sup>
7	Łazienka	4,13 m <sup>2</sup>

 powierzchnia ścian działowych możliwych do demontażu/wyburzenia 2,17 m<sup>2</sup>

**MAKSYMALNA POWIERZCHNIA UŻYTKOWA 76,79 m<sup>2</sup>**

8	Loggia	3,72 m <sup>2</sup>
9	Balkon	7,48 m <sup>2</sup>

1. Wymiary pomieszczeń, lokalizację przyborów sanitarnych i inne podano na podstawie projektu budowlanego. W toku budowy mogą wystąpić różnice w stosunku do stanu wynikającego z projektu, wynikające ze specyfiki prac budowlanych.
2. Powierzchnia jest obliczona w świetle pionowych przegród w stanie wykończonym, przy uwzględnieniu tynków i okładzin o grubości 1,5cm, na poziomie podłogi bez uwzględnienia listew przypodłogowych, progów itp. Wymiary są podane w stanie bez wykończenia.
3. Powierzchnia użytkowa lokali oraz pomieszczeń określona jest na podstawie rozporządzenia Ministra Transportu, Budownictwa i Gospodarki Morskiej z dnia 25.04.2012 r. w sprawie szczegółowego zakresu i formy projektu budowlanego oraz przy uwzględnieniu treści Polskiej Normy PN-ISO 9836:1997. Powierzchnia użytkowa uwzględnia powierzchnię zajmowaną przez elementy nadające się do demontażu i rozbiórki (rury, kanały i ścianki działowe), nie uwzględnia natomiast powierzchni otworów na drzwi i okna oraz nisze w elementach zamykających.