

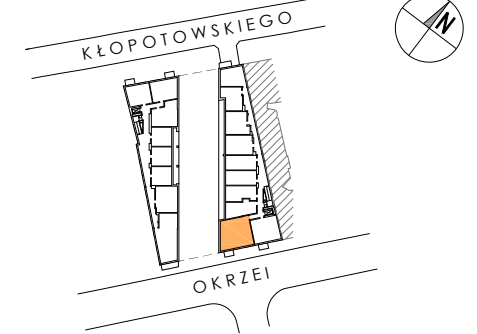
NA OKRZEI

serce Pragi

+48 501 801 700
www.naokrzei.pl

WIELORODZINNY BUDYNEK MIESZKALNY
Z USŁUGAMI W PARTERZE I GARAŻEM PODZIEMNYM
MIĘDZY ULICAMI OKRZEI I KŁOPOTOWSKIEGO
W WARSZAWIE

PLAN SYTUACYJNY



1 PIĘTRO / KLATKA B

MIESZKANIE nr B.01.02

LICZBA POKOI	POWIERZCHNIA UŻYTKOWA	WYSOKOŚĆ (w stanie deweloperskim)
3	68.92 m ²	2.66 m

WYKAZ POWIERZCHNI POMIESZCZEŃ

1. HOL	12.07 m ²
2. SALON Z ANEKSEM KUCHENNYM	27.53 m ²
3. POKÓJ	10.48 m ²
4. POKÓJ	10.85 m ²
5. WC	2.94 m ²
6. ŁAZIENKA	3.33 m ²
7. BALKON POWIERZCHNIA POD ŚCIANKAMI NADAJĄCYMI SIĘ DO DEMONTAŻU	3.92 m ² 1.72 m ²

INNE MIESZKANIA O PODOBNYM UKŁADZIE

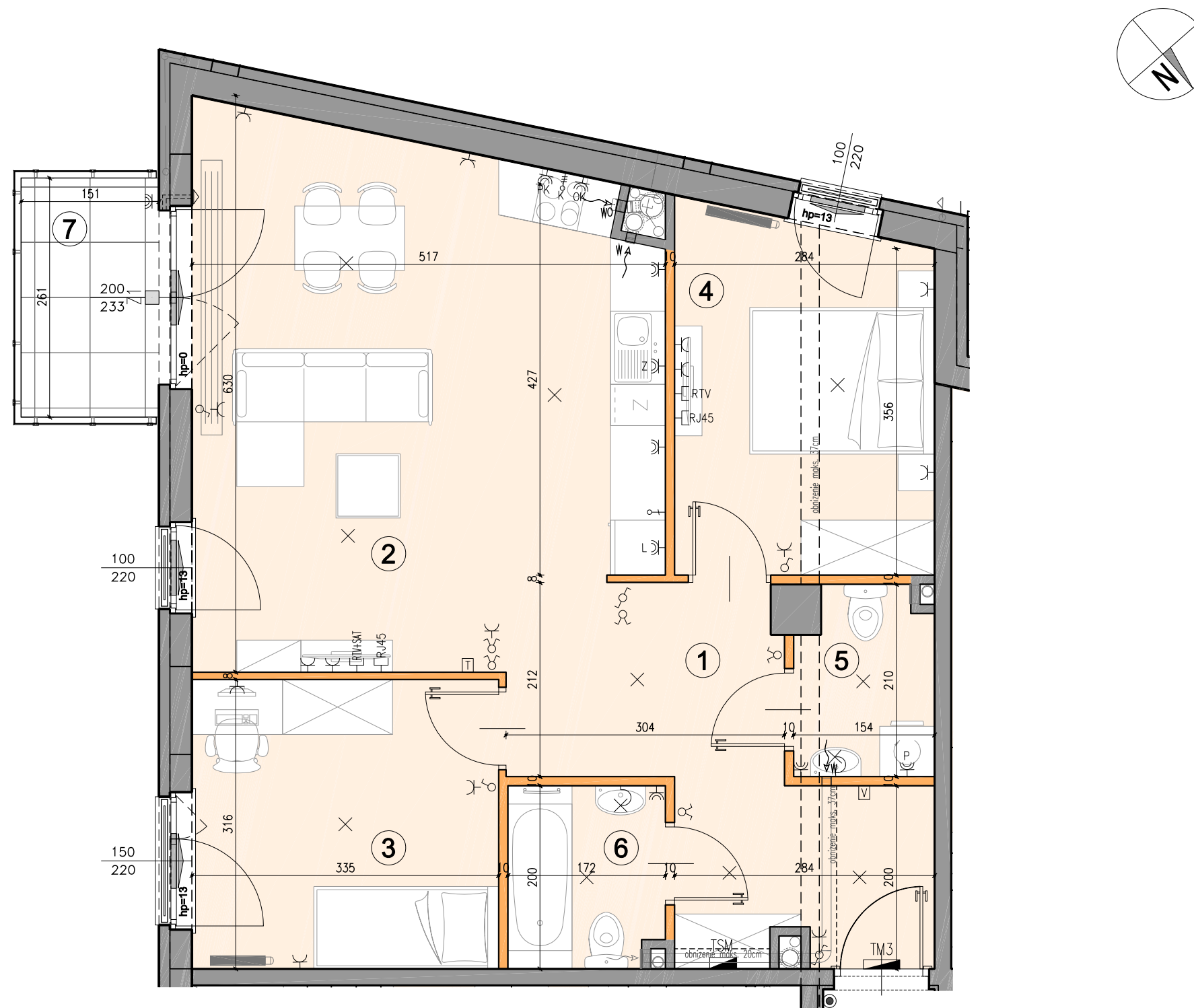
PIĘTRO	1	2	3	4	5	6	7
NR	-	-	-	-	-	-	-



Matexi Polska Sp. z o.o.
Al. Jana Pawła II 29 00-867 Warszawa
www.matexipolska.pl



Al. Jerozolimskie 99 lok.37 tel. 22 619-35-09
02-001 Warszawa biuro@ps-architekci.pl



ściana rozbiegająca	ściana nierozbiegająca	potencjalna lokalizacja ściany	obniżenia	przepierzenie balkonowe	balustrada pełna	balustrada szklana	element konstrukcyjny elewacji	grzejnik kanałowy	grzejnik płytowy	grzejnik drabinkowy	pion kanalizacyjny	kratka napowietrzająca	pion wentylacyjny	pion wentylacyjny okapowy	trójnik	nawiewnik okienny / ścienny	zewnętrzna oprawa ścienna (kinkiet)	tablica mieszkaniowa elektryczna TM	skrzynka mieszkaniowa multimedialna	wypust 1-fazowy 230V/wentylator	gniazdo RTV+SAT	gniazdo internetowe	termostat	panel domofonu z kamerą	wideodomofon z funkcją dzwonka	łącznik oświetleniowy 1-biegunowy	łącznik oświetleniowy 2-biegunowy	łącznik oświetleniowy schodowy	wypust oświetleniowy sufitowy	wypust oświetleniowy ścienny (kinkiet)	wypust oświetleniowy (1f)	puszka przyłączeniowa kuchennej elektrycznej (3f)	przycisk dzwonka	gniazdo wtykowe pojedyncze	gniazdo wtykowe brygosczełne (ogólne)	gniazdo wtykowe brygosczełne (pralka)	gniazdo wtykowe brygosczełne (lodówka)	gniazdo wtykowe brygosczełne (okap)	gniazdo wtykowe brygosczełne (zmywarka)	gniazdo wtykowe brygosczełne (piekarnik)
---------------------	------------------------	--------------------------------	-----------	-------------------------	------------------	--------------------	--------------------------------	-------------------	------------------	---------------------	--------------------	------------------------	-------------------	---------------------------	---------	-----------------------------	-------------------------------------	-------------------------------------	-------------------------------------	---------------------------------	-----------------	---------------------	-----------	-------------------------	--------------------------------	-----------------------------------	-----------------------------------	--------------------------------	-------------------------------	--	---------------------------	---	------------------	----------------------------	---------------------------------------	---------------------------------------	--	-------------------------------------	---	--

KARTA KATALOGOWA JEST ZAŁĄCZNIKIEM DO UMOWY ZGODNIE Z PN-ISO 9836: 1997 - POWIERZCHNIA UŻYTKOWA LOKALU JEST OBLICZANA W METRACH KWADRATOWYCH Z DOKŁADNOŚCIĄ DO DWÓCH MIEJSC PO PRZECINKU, DLA WYMIARÓW LOKALU W STANIE WYKOŃCZONYM NA POZIOMEJ PODŁOŻY. DO POWIERZCHNI UŻYTKOWEJ WLICZA SIĘ POWIERZCHNIĘ ELEMENTÓW NADAJĄCYCH SIĘ DO DEMONTAŻU (RURY, KANAŁY, ŚCIANKI DZIAŁOWE) WYMIARY PODANE SĄ W STANIE SUROWYM, BEZ WYKOŃCZENIA ŚCIAN WYMIARY I POWIERZCHNIE MOGĄ ULEC ZMIANOM. INSTALACJE ORAZ URZĄDZENIA ELEKTRYCZNE, SANITARNE I DRZWI WEWNĘTRZNE NIE STANOWIĄ WYPOSAŻENIA LOKALI. PRZEDSTAWIONO PRZYKŁADOWE ROZMIESZCZENIE NAWIEWNIKÓW OKIENNYCH I ŚCIENNYCH ORAZ URZĄDZEŃ SANITARNYCH I KUCHENNYCH. PODŁOŻA POD POSADZKI WYKONANE ZE SZLICHTY. NA WARSTWY WYKOŃCZENIOWE PODŁÓG PRZEWDZIANO 2 CM. ZABRANIA SIĘ INGERENCJI W ELEMENTY NOŚNE BUDYNKU ORAZ SZACHTY INSTALACYJNE.