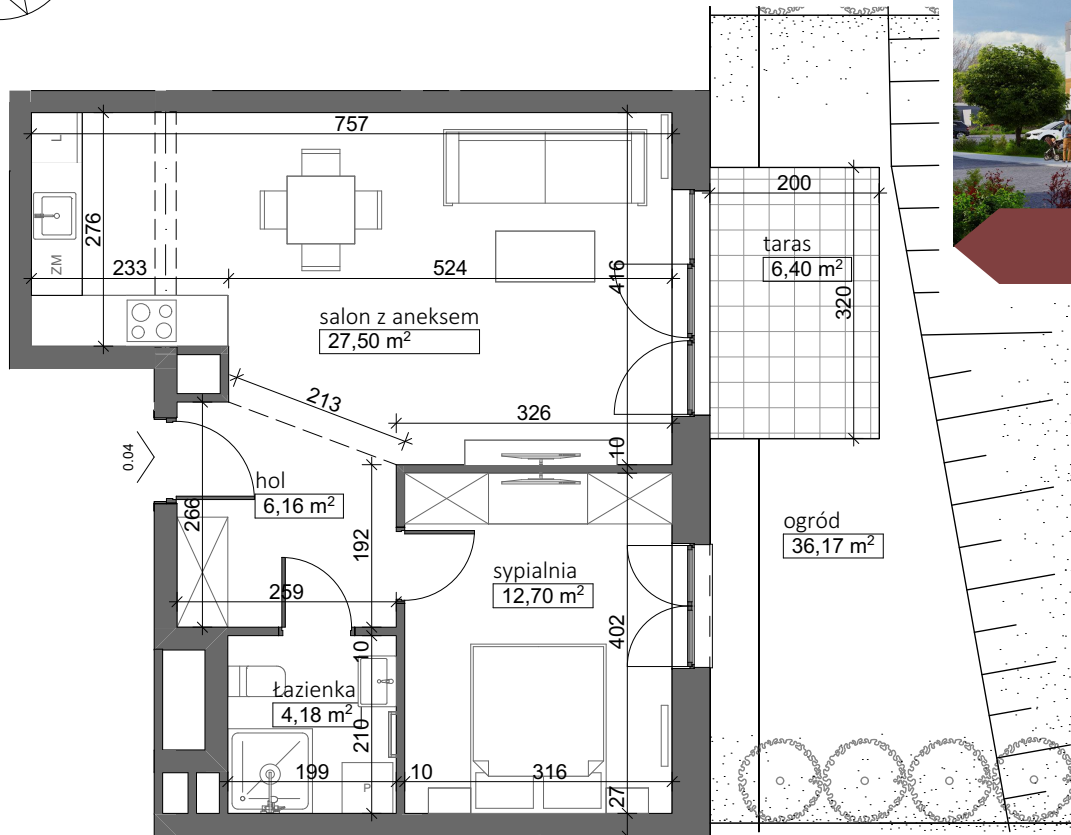
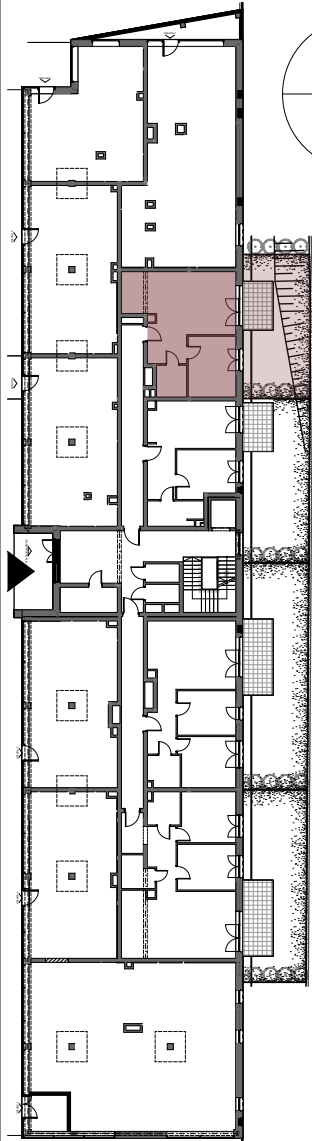
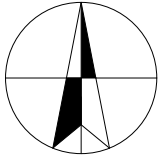


Pn



Parter: Mieszkanie 0.04

Powierzchnia pomieszczeń		
Nr	Nazwa pomieszczenia	Powierzchnia
01	hol	6,16
02	łazienka	4,18
03	sypialnia	12,70
04	salon z aneksem	27,50
		<b>50,54 m<sup>2</sup></b>
05	taras	6,40
06	ogród	36,17
		<b>powierzchnia ogrodu (z tarasem): ok. 42,57 m<sup>2</sup></b>



NOWY SIKORNIK

TWOJE WYMARZONE MIESZKANIE



OSIEDLE "NOWY SIKORNIK" - GLIWICE ul. Biegusa

[www.jantar-investment.com](http://www.jantar-investment.com)

Uwaga: powierzchnia liczona wg PN-ISO 9836:2015 (obliczana w stanie wykończonym, do obliczeń przyjęto 1 cm tynku).

Wymiary na rzutach podano w stanie deweloperskim.

Na etapie realizacji obiektu mogą wystąpić korekty w układzie ścian i powierzchni lokali.

Aranżacje mieszkania przedstawiono poglądowo. Podziałka podana z tolerancją +/- 5%.

tel. +48 603 620 933