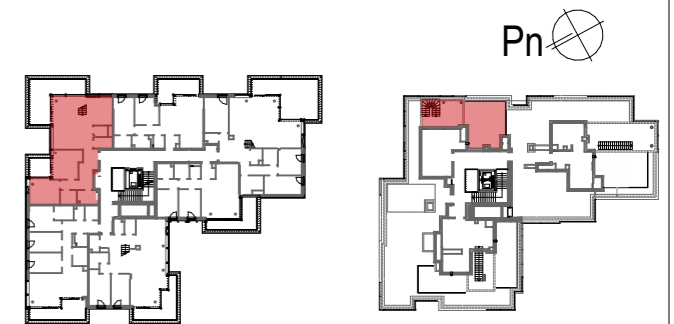


# Mieszkanie 3-pokojowe z aneksem kuchennym

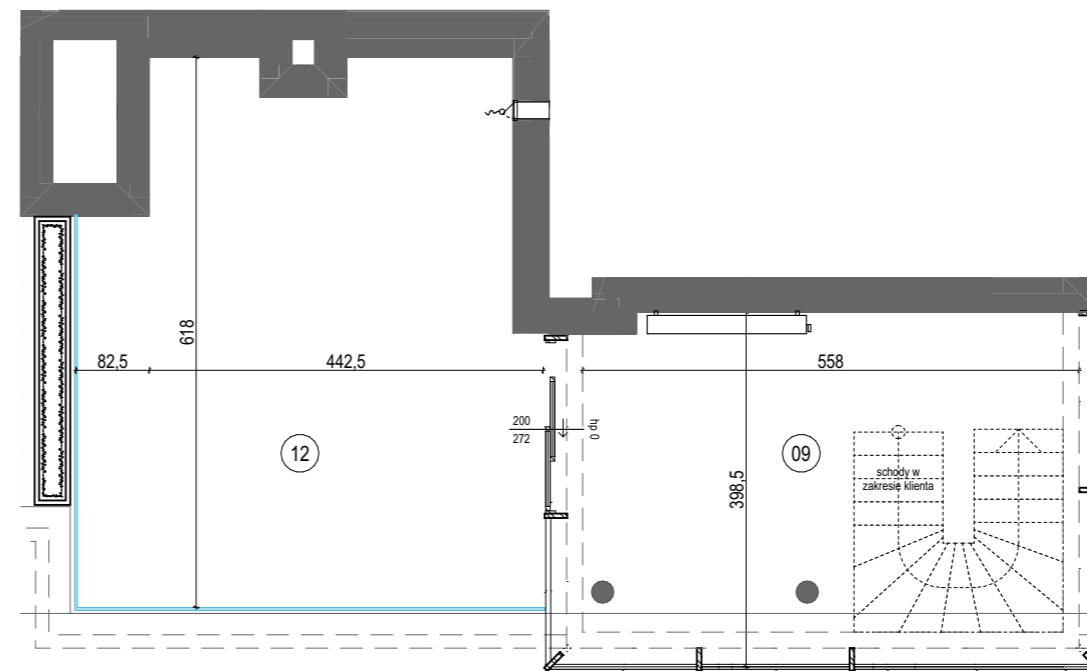
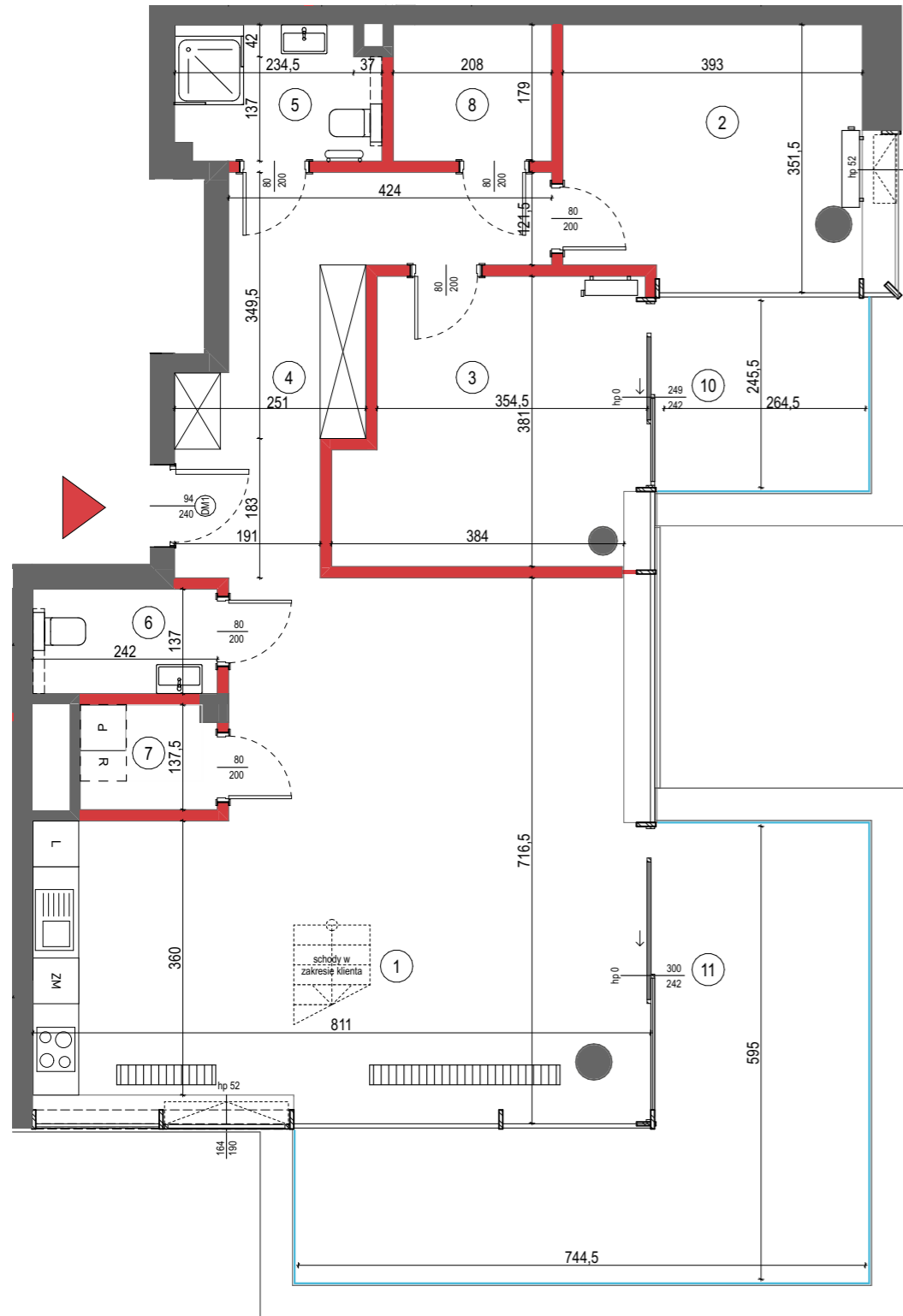
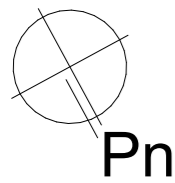
101,67 m<sup>2</sup>  
Nr 32



Piętro P 1 2 3 4 5 D

01	SALON Z ANEKSEM	47,37
02	SYPIALNIA	12,71
03	POKÓJ 1	14,11
04	HOL	13,37
05	ŁAZIENKA	4,65
06	TOALETA	3,32
07	PRALNIA	2,42
08	GARDEROBA	3,72
POWIERZCHNIA UŻYTKOWA LOKALU		101,67 m <sup>2</sup>
09	WYJŚCIE NA TARAS NA DACHU	16,68
10	BALKON	6,83
11	BALKON	25,71
12	TARAS	29,29

*i* Wysokość mieszkania ~ 270cm  
Powierzchnie liczone wg normy ISO 9836:2022-07



ŚCIANA DZIAŁOWA NADAJĄCA SIĘ DO DEMONTAŻU	GNIAZDO ZEWNĘTRZNE	ARMATURA CZERPALNA WODY
BALUSTRADA SZKLANA	GRZEJNIK ŁAZIENKOWY	CENTRALA REKUPERACYJNA WYS. 170 CM OD SPODU URZĄDZENIA DO SUFITU
TABLICA ELEKTRYCZNA ORAZ TABLICA TELETECHNICZNA (ZAWIESZONA JEDNA POD DRUGĄ)	GRZEJNIK ŚCIENNY	
GRZEJNIK KANAŁOWY		

Lokalizację przyborów sanitarnych, rozmieszczenie punktów oświetleniowych, itp. podano zgodnie z projektem wykonawczym. Mogą wystąpić niewielkie różnice wymiarów i usytuowania elementów powstałe w trakcie realizacji prac budowlanych. Zestawienie powierzchni użytkowych poszczególnych pomieszczeń i lokalu podano na podstawie projektu budowlanego. Ostateczna powierzchnia zostanie obliczona na podstawie pomiaru powykonawczego zgodnie z wymienioną normą. Aranżacja mieszkania (tj. meble, wyposażenie kuchni i łazienek oraz sanitariaty) oraz schody w mieszkaniu mają charakter poglądowy i nie stanowią wyposażenia lokalu w standardzie oferowanym do sprzedaży.