

KARTA LOKALU

Inwestycja: Bojano ul. Na Dambnik

Budynek nr 6B

Powierzchnia mieszkania: 99,62m²

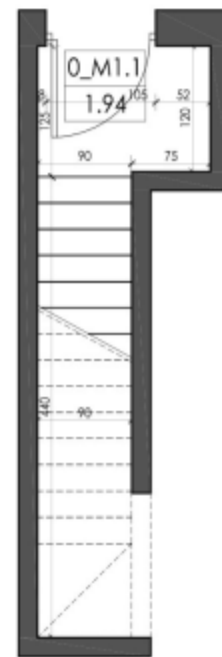
Powierzchnia balkonu: 5,40m²

Powierzchnia użytkowa: 91,56m²

Mieszkanie B		
PARTER		
0_M1.1	Wiatrołap	1,94
PIĘTRO		
1_M1.1	Komunikacja	4,75
1_M1.2	Sypialnia	13,46
1_M1.3	Salon z aneksem kuchennym	23,31
1_M1.4	Łazienka	5,23
1_M1.5	Sypialnia	9,58
1_M1.6	schody	3,83
PODDASZE		
2_M1.1	komunikacja	7,73
2_M1.2	sypialnia	8,14
2_M1.3	sypialnia	12,29
2_M1.4	łazienka	5,13
2_M1.5	schody	4,23
Łączna powierzchnia		99,62



Kondygnacja: Parter



Kondygnacja: Piętro



Kondygnacja: Poddasze

