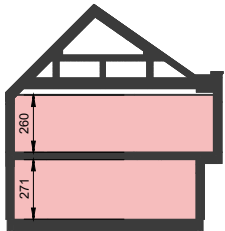


ZESTAWIENIE POWIERZCHNI UŻYTKOWEJ LOKALU

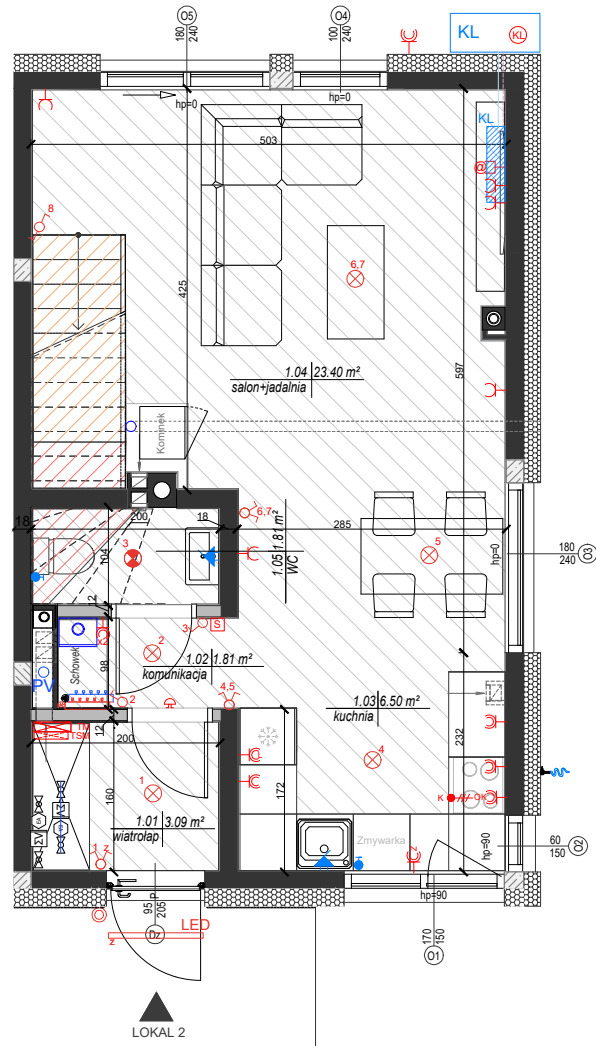
NR.	NAZWA POM.	POWIERZCHNIA UŻYTKOWA
1.01	WIATROLAP	3,09m ²
1.02	KOMUNIKACJA	1,81m ²
1.03	KUCHNIA	6,50m ²
1.04	SALON Z JAD.	23,40m ²
1.05	WC	1,67m ²
1.06	SYPIALNIA	10,71m ²
1.07	KOMUNIKACJA	4,04m ²
1.08	ŁAZIENKA	3,91m ²
1.09	SYPIALNIA	8,53m ²
1.10	SYPIALNIA	8,79m ²
SUMA:		72,44m ²

PRZEKRÓJ

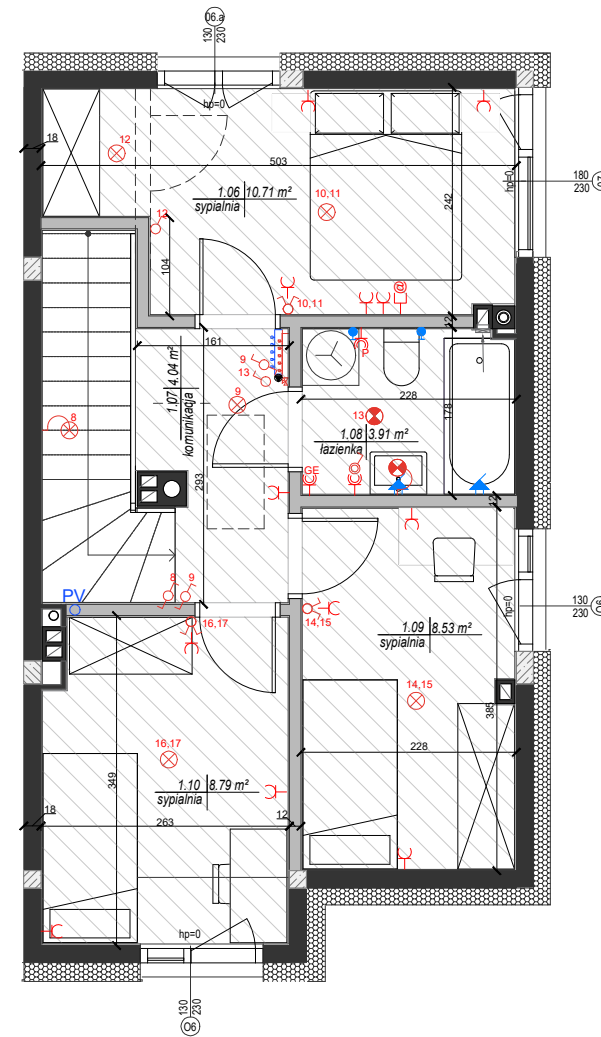


KARTA BRANŻOWA BUDYNEK JEDNORODZINNY W ZABUDOWIE BLIŹNIECZEJ

RZUT PARTERU



RZUT PIĘTRA



ZALOŻENIA I UWAGI

- Aranżacja lokalu mieszkalnego przedstawiona na rzucie jest przykładowa. Niniejsza karta katalogowa opracowana została na podstawie projektu budowlanego. W toku dalszego projektowania lub zmian lokatorskich mogą nastąpić zmiany do informacji zawartych na karcie katalogowej, w szczególności w układzie pomieszczeń, usytuowania elementów nadających się do demontażu, takich jak np. ścianki działowe.
- Powierzchnia wewnętrzna jest zdefiniowana zgodnie z Polską Normą PN-ISO 9836:2022-07.
- Powierzchnia wewnętrzna lokalu nie podlega redukcji ze względu na wysokość pomieszczenia lub jego części oraz jest niezależna od stopnia zamknięcia.
- Wizualizacja ma charakter poglądowy. Wygląd budynku oraz zagospodarowanie terenu mogą ulec nieznacznie zmianie na etapie realizacji inwestycji o czym nabywca lokalu zostanie poinformowany.
- Wszystkie wymiary podane są z projektu w stanie wykończonym z uwzględnieniem tyńków w pomieszczeniach, w których były one zaprojektowane.
- „Powierzchnia użytkowa” lokalu, jako definicja z normy PN - ISO9836 : 2022-07 oraz pomieszczeń przynależnych określona / uszczegółowiona jest również na podstawie rozporządzenia w sprawie szczegółowego zakresu i formy projektu budowlanego z dnia 11/09/2020r.
- Nazwy pomieszczeń czy granice liczenia powierzchni pomieszczeń mogą różnić się na etapie uzyskiwania zaświadczeń o samodzielności lokali i zakładania kart lokali.
- Powierzchnia użytkowa budynku (zgodnie z rozporządzeniem w sprawie szczegółowego zakresu i formy projektu budowlanego z dnia 11/09/2020r.):
-pomniejsza się o powierzchnie: przekroju poziomego wszystkich wewnętrznych przegród budowlanych, przejść i otworów w tych przegrodach, przejść w przegrodach zewnętrznych, balkonów, tarasów, loggii, schodów wewnętrznych i podestów w lokalach mieszkalnych wielopięsniowych, nieużytkowych poddaszy,
-powiększa się o powierzchnie: antresol, ogrodów zimowych wbudowanych, ściennych szaf, schowków i garderób,
-przy określaniu powierzchni użytkowej powierzchnie pomieszczeń lub ich części o wysokości w świetle równej lub większej od 2,20 m zalicza się do obliczeń w 100 %, o wysokości równej lub większej od 1,40 m, lecz mniejszej od 2,20 m - w 50%, natomiast o wysokości mniejszej od 1,40 m pomija się całkowicie.
- Powierzchnia ogrodu uwzględnia tereny zielone od tyłu i przodu budynku.

TYP LOKALU: L

LOKAL	D6.2
KONDYGNACJA	I II

ZESTAWIENIE

POWIERZCHNIA WEWNĘTRZNA LOKALU	84,65m ²
POWIERZCHNIA UŻYTKOWA	72,44m ²
POWIERZCHNIA SCHODÓW	4,31m ²
POWIERZCHNIA ŚCIAN WEWNĘTRZNYCH	3,98m ²
POWIERZCHNIA ELEMENTÓW TECHNICZNYCH	1,23m ²
POWIERZCHNIA OGRODU	173m ²
MIEJSCE POSTOJOWE	P64

OZNACZENIA

OZNACZENIA ELEKTRYCZNE	OZNACZENIA WOD.-KAN. I C.O.
LED oprawa oświetlenia zewn. LED	Wyprowadzenie wody c/z
⊗ oprawa żarówkowa	zawór zimnej wody
⊗ oprawa żarówkowa w łazience	zawór czepalny ogrodowy
⊗ oprawa żarówkowa typu kinkiet	zestaw wodomierzowy
⊗ oprawa żarówkowa typu kinkiet w łazience	zestaw wodomierzowy do podlewania zieleni
⊗ łącznik p/t jednobiegunowy	kocioł gazowy dwufunkcyjny
⊗ łącznik p/t jednobiegunowy IP44	rozdzielnik ogrzewania podłogowego
⊗ łącznik p/t świecznikowy	KL jednostka zewn. klimatyzacji
⊗ łącznik p/t świecznikowy IP44	KL jednostka wewn. klimatyzacji
⊗ łącznik schodowy	OZNACZENIA POZOSTAŁE
⊗ przycisk dzwonekowy	ściany nośne
⊗ dzwonek	ściany działowe możliwe do rearanżacji
⊗ sterownik C.O.	ocieplenie
⊗ gniazdo internetowe podwójne	śłup konstrukcyjny żelbetowy
⊗ gniazdo p/t 230V (L+N+PE)	ogrzewanie podłogowe
⊗ gniazdo p/t 230V (L+N+PE) IP44	wysokość pomieszczenia do 1,40m
⊗ gniazdo p/t 400V (3xL+N+PE) IP44	wysokość pomieszczenia do 2,20m
⊗ tablica mieszkaniowa instalacji elektrycznej	UWAGI:
⊗ teletechniczna skrzynka mieszkaniowa	-PODANA SKALA DOTYCZY STANU SUROWEGO I MA CHARAKTER ORIENTACYJNY
⊗ zasilanie do klimatyzacji	-PODANE POWIERZCHNIE I WYMIARY LINIOWE MAJĄ CHARAKTER ORIENTACYJNY I MOGĄ ULEĆ KOREKCE NA PODSTAWIE INWESTYCYJNYCH WYKONANIA WYKONANIU BUDYNKU
K kuchenka h=0,5 m	-PUNKTY INSTALACJI ELEKTRYCZNYCH I SANITARNYCH MOGĄ ULEĆ KOREKTOM ZE WZGLĘDÓW TECHNICZNYCH
OK okap h=2,3 m	
L lodówka h=0,5 m	
Z zmywarka h=0,5 m	
P pralka h=0,6 m	
GE grzejnik elektryczny h=1,0 m	
Wysokość montażu pozostałych gniazd:	
kuchnia h=1,1 m	
łazienka h=1,4 m	
pozostałe pom. h=0,3 m	