

budynek	B
mieszkanie nr	25
piętro	VI
liczba pokoi	4

ZESTAWIENIE POWIERZCHNI

SALON+A.KUCHENNY	25,43 m ²
POKÓJ	10,02 m ²
POKÓJ	15,08 m ²
POKÓJ	11,57 m ²
ŁAZIENKA	4,14 m ²
WC	3,68 m ²
GARDEROBA	5,86 m ²
HOL	12,93 m ²

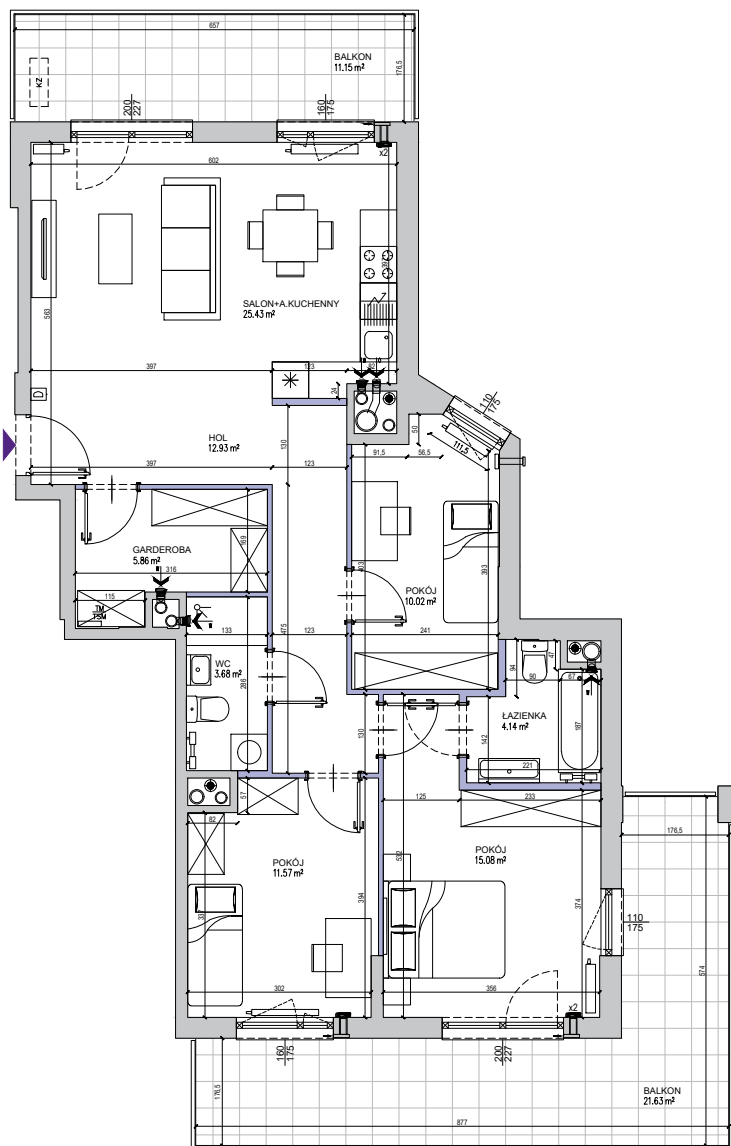
POW. UŻYTKOWA	88,71 m²
----------------------	----------------------------



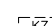


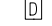

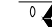
POW. PRZEGRÓD	3,37 m²
----------------------	---------------------------

POW. ROZLICZENIOWA	92,08 m²
---------------------------	----------------------------

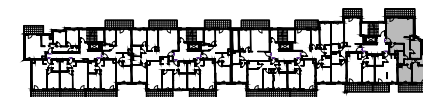
BALKON	21,63 m ²
--------	----------------------

BALKON	11,15 m ²
--------	----------------------

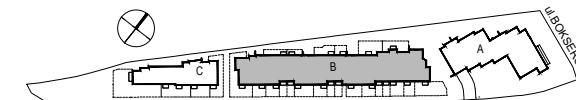


-  ściany niedemontowalne
-  ściany możliwe do rearanżacji
-  możliwa lokalizacja jednostki zewnętrznej klimatyzacji
-  tablica mieszkaniowa elektryczna i telekomunikacyjna
-  domofon
-  nawiewnik
-  wywiew wentylacji mechanicznej (okap)
-  kratka wentylacyjna

POŁOŻENIE NA KONDYGNACJI



DZIAŁKA



SKALA: 0 1 2 3 4 5m