



## ZESPÓŁ BUDYNKÓW WIELORODZINNYCH

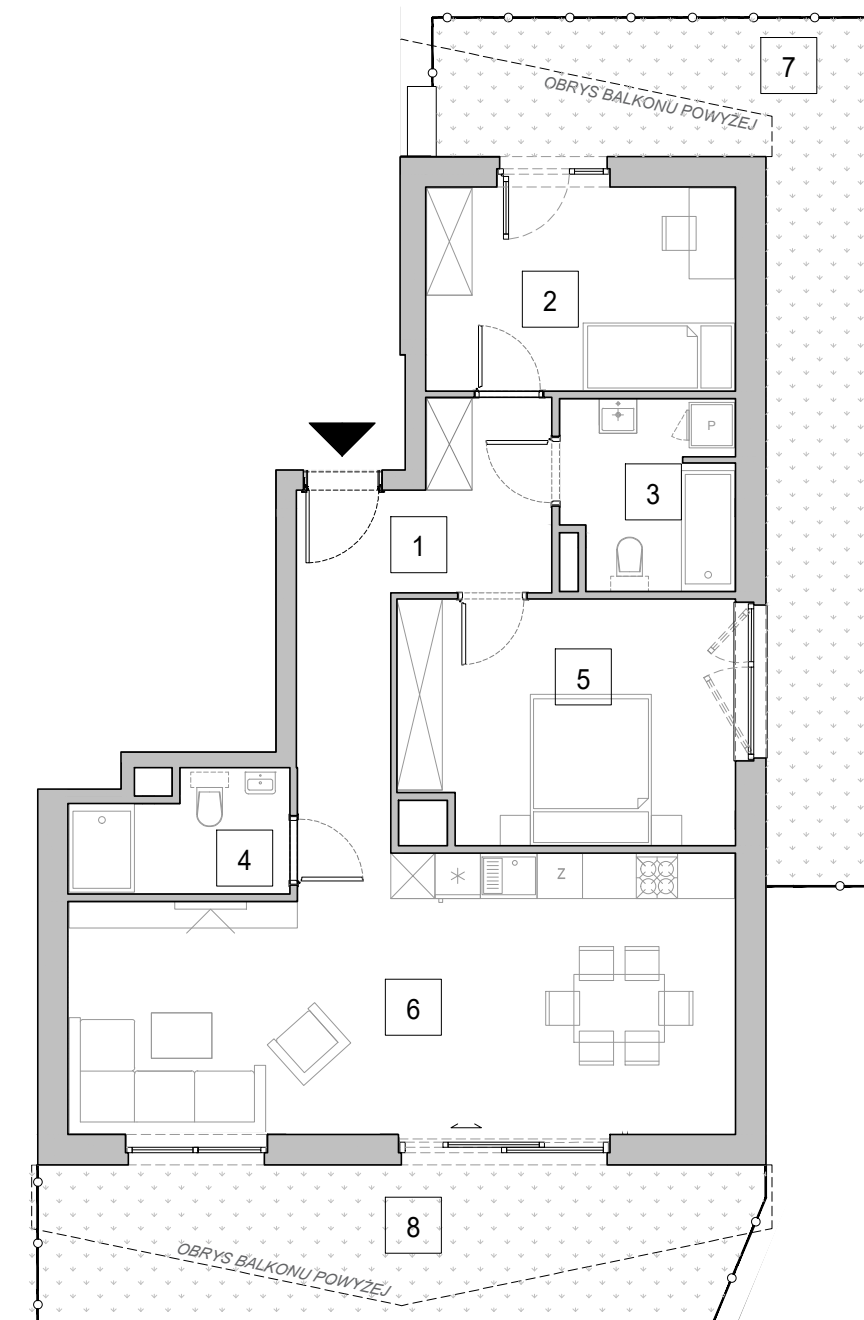
ul. Zawiślańska w Gdańsku  
dz.nr 28/8  
obręb 0259 Gdańsk

[www.atalzawislanska.pl](http://www.atalzawislanska.pl)

e-mail: [bsmgdansk@atal.pl](mailto:bsmgdansk@atal.pl)  
telefon: (+48) 58 766 74 04  
ATAL S.A. Biuro Sprzedaży, 80-754 Gdańsk, ul. Długa Grobla 8, lok. 9



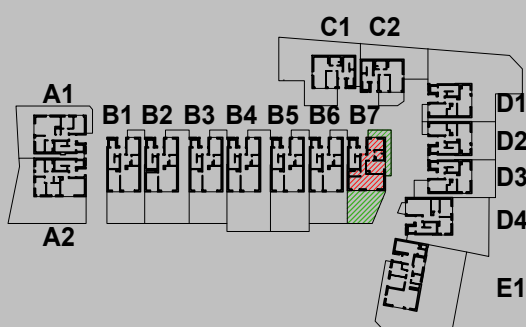
ATAL ZAWIŚLAŃSKA  
WILLE MIEJSKIE



UWAGA: WIELKOŚĆ OGRÓDKA WEDŁUG KARTY KONDYGNACJI PARTERU



skala 1:100



### BUDYNEK B7 MIESZKANIE B7\_1

### PARTER

1	Komunikacja	12,00 m <sup>2</sup>
2	Sypialnia 1	10,93 m <sup>2</sup>
3	Łazienka 1	5,54 m <sup>2</sup>
4	Łazienka 2	4,16 m <sup>2</sup>
5	Sypialnia 2	14,02 m <sup>2</sup>
6	Pokój dzienny z aneksem kuchennym	29,51 m <sup>2</sup>
<b>POWIERZCHNIA UŻYTKOWA</b>		<b>76,16 m<sup>2</sup></b>
7	Ogród 1	24,15 m <sup>2</sup>
8	Ogród 2	66,94 m <sup>2</sup>

- Wymiary pomieszczeń, lokalizację przyborów sanitarnych i inne podano na podstawie projektu budowlanego. W trakcie budowy mogą wystąpić różnice w stosunku do stanu wynikającego z projektu, właściwe dla specyfiki prac budowlanych.
- Powierzchnia jest obliczona w świetle pionowych przegród w stanie wykończonym, przy uwzględnieniu tynków i okładzin o grubości 1,5cm, na poziomie podłogi oraz bez uwzględnienia listew przypodłogowych, progów itp. Wymiary są podane w stanie bez wykończenia.
- Powierzchnia użytkowa lokali określona jest na podstawie rozporządzenia Ministra Rozwoju w sprawie szczegółowego zakresu i formy projektu budowlanego z dnia 11 września 2020 r. oraz przy uwzględnieniu treści Polskiej Normy PN-ISO 9836:2022-07.
- Przykładowa aranżacja lokalu, przedstawiona na rzucie, ma charakter poglądowy. Aranżacja oraz wyposażenie nie stanowią oferty handlowej oraz zobowiązania umownego.
- Na terenie ogródka mogą wystąpić elementy podziemnej infrastruktury technicznej. Ogródek pokazany na karcie mieszkania posiada funkcję rekreacyjną i biologicznie czynną, bez możliwości zmiany wykonanych warstw podłoża i wykończenia oraz dokonywania nasadzeń naruszających strukturę warstw podłoża. Dopuszcza się zagospodarowanie terenu trawnikiem.