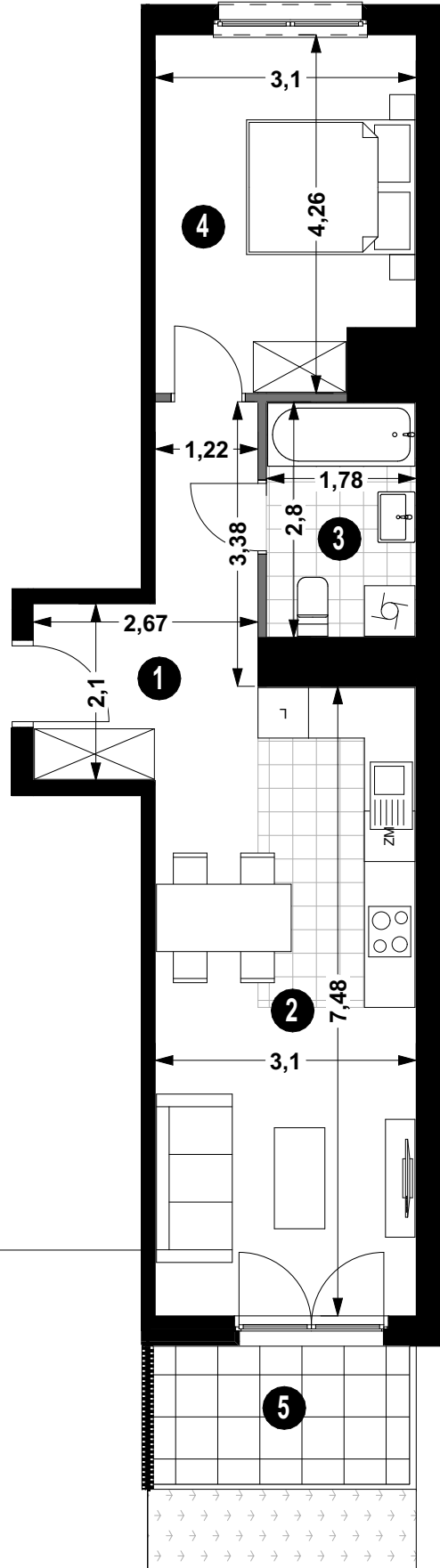
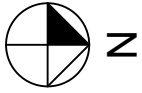


BUDYNEK **3A**

MIESZKANIE NR **2/17**

PIĘTRO **1**

POWIERZCHNIA **47,90 m<sup>2</sup>**

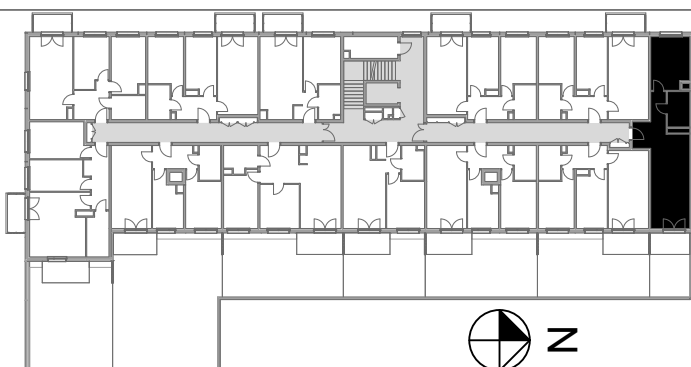


**2/17**

1 PRZEDPOKÓJ	8,53 m <sup>2</sup>
2 P.DZIENNY Z ANEKSEM	21,82 m <sup>2</sup>
3 ŁAZIENKA	4,98 m <sup>2</sup>
4 POKÓJ	12,57 m <sup>2</sup>
5 OGRÓDEK	16,09 m <sup>2</sup>

**POW. UŻYTKOWA 47,90 m<sup>2</sup>**

— ŚCIANA DZIAŁOWA  
— ŚCIANA KONSTRUKCYJNA I OSŁONOWA



Projekt: