

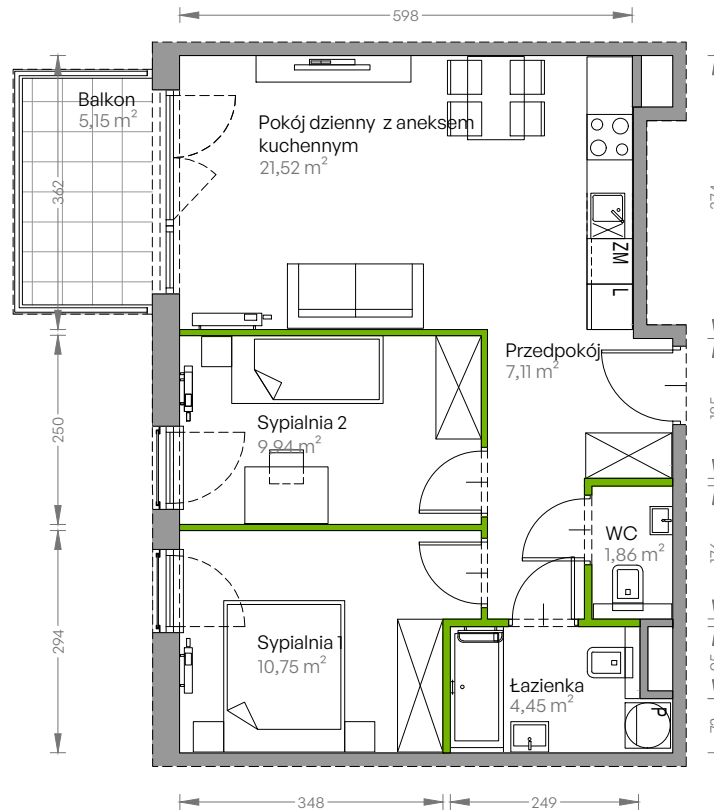
# Centralna Vita

## nr E.325



Powierzchnia **55,63 m<sup>2</sup>**

**Piętro 2**

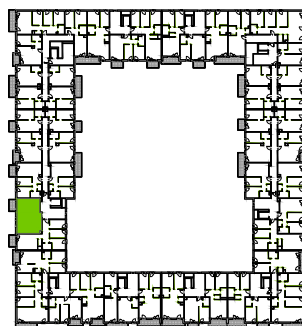


Aranżacja mieszkania jest przykładowa

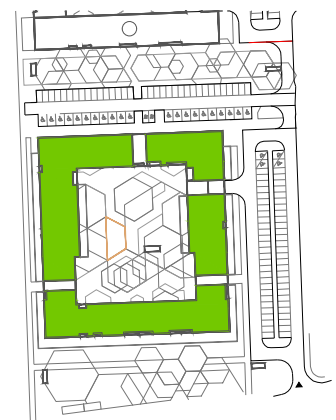
### Powierzchnia użytkowa

przedpokój	7,11 m <sup>2</sup>
sypialnia 1	10,75 m <sup>2</sup>
sypialnia 2	9,94 m <sup>2</sup>
pokój dzienny z aneksem kuchennym	21,52 m <sup>2</sup>
łazienka	4,45 m <sup>2</sup>
wc	1,86 m <sup>2</sup>
<b>Razem</b>	<b>55,63 m<sup>2</sup></b>
+ balkon	5,15 m <sup>2</sup>

### Rzut kondygnacji **Piętro 2**



### Plan osiedla **Budynek E**



U nas nigdy nie płacisz za powierzchnię pod ścianami działowymi!

Powierzchnia użytkowa wg PN-ISO 9836:1997

