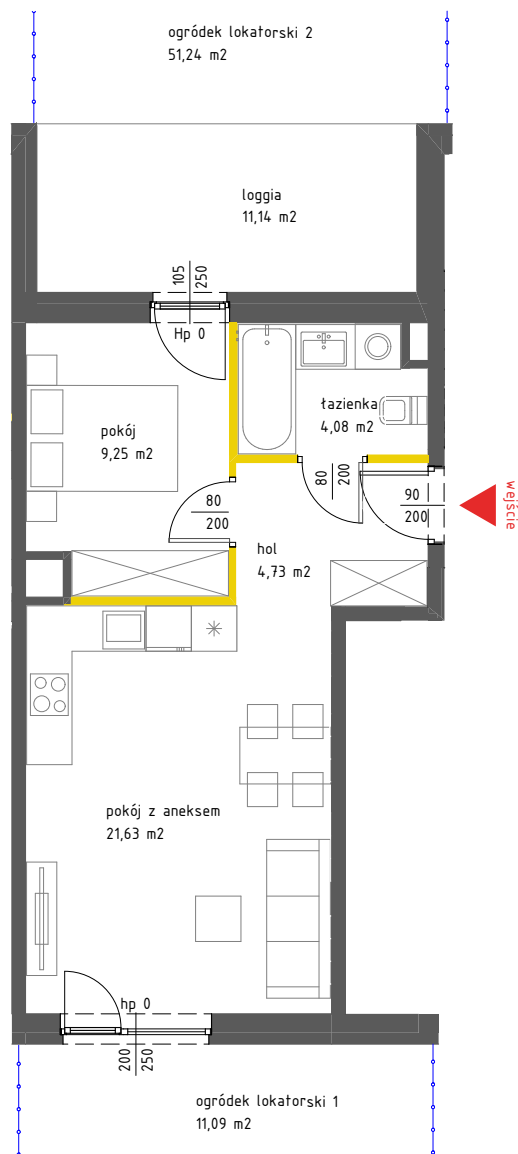
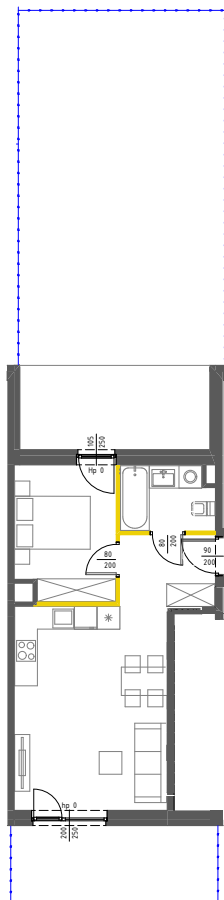


## lokal mieszkalny

karta informacyjna inwestycji



### LEGENDA

- ściany działowe nadające się do demontażu
- ściany i obudowy pionów instalacyjnych
- kanały instalacyjne obudowane



# VG BIS



data sporządzenia karty: 19.01.2024

### LOKAL NR 81

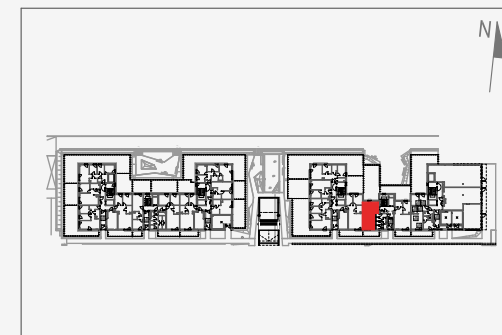
PIĘTRO	0
POKOJE	2
KLATKA	5
POWIERZCHNIA ROZLICZENIOWA	40,73 m <sup>2</sup>
POWIERZCHNIA UŻYTKOWA	39,69 m <sup>2</sup>

hol	4,73 m <sup>2</sup>
pokój z aneksem	21,63 m <sup>2</sup>
pokój	9,25 m <sup>2</sup>
łazienka	4,08 m <sup>2</sup>

POWIERZCHNIA POD ŚCIANKAMI DZIAŁOWYMI	1,04 m <sup>2</sup>
--	---------------------

ogródek lokatorski 1	11,09 m <sup>2</sup>
ogródek lokatorski 2	51,24 m <sup>2</sup>
loggia	11,14 m <sup>2</sup>

### POŁOŻENIE LOKALU W BUDYNKU



Adres inwestycji: Warszawa, ul. Włodkowica 11

BIURO SPRZEDAŻY

☎ 22 113 95 16

Powierzchnia lokalu obliczona została zgodnie z Polską Normą PN-ISO 9836:2015-12, powołaną w rozporządzeniu Ministra Transportu, Budownictwa i Gospodarki Morskiej z dnia 11 września 2020 roku w sprawie szczegółowego zakresu i formy projektu budowlanego. Powierzchnia rozliczeniowa lokalu, uwzględniająca powierzchnię pod ściankami działowymi, służy do ustalenia ceny sprzedaży. Powierzchnia użytkowa lokalu służy do celów ewidencyjnych i wycenstokosowych. Instalacja wodna i kanalizacyjna doprowadzona do kuchni, łazienki i WC, zakończona korkami, nie schowana w ścianach. Rozprowadzenie instalacji pod przybory leży po stronie Nabywcy. Meble, biały montaż oraz drzwi wewnętrzne nie stanowią elementu wyposażenia lokalu. Deweloper zastrzega sobie możliwość wprowadzenia niewielkich zmian w dalszym etapie inwestycji. Przedstawiona aranżacja lokalu jest przykładowa. Wymiary okienne podane są w świetle muru od strony elewacji.