

Uwagi:

1. Niniejsze dane są poglądowe. Na etapie realizacji prac budowlanych mogą wystąpić nieznaczne różnice w wymiarach lokalu. Pomiarów pod zakup mebli, urządzeń i wyposażenia należy dokonać z natury, po zakończeniu realizacji budynku.

2. Powierzchnie oraz wymiary pomieszczeń zostały podane zgodnie z normą PN-ISO 9836:2015-12. Do powierzchni użytkowej nie jest wliczana powierzchnia pod ściankami działowymi. Wymiary podano do ścian wykończonych wyprawą tynkarską.

3. Elementy aranżacji mieszkania (drzwi wewnętrzne, meble, ceramika sanitarna, sprzęt AGD i RTV) nie stanowią oferty handlowej. Rozmieszczenie mebli jest przykładowe, a rozmieszczenie urządzeń wskazuje lokalizację podejść instalacji.

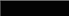




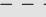
4. W kuchniach, łazienkach oraz WC instalacje sanitarne prowadzone są w warstwach posadzkowych, a w częściach pionowych natynkowo.

5. Lokale wyposażone w wentylację mechaniczną. Nawiew świeżego powietrza poprzez nawiewniki okienne/ścienne.

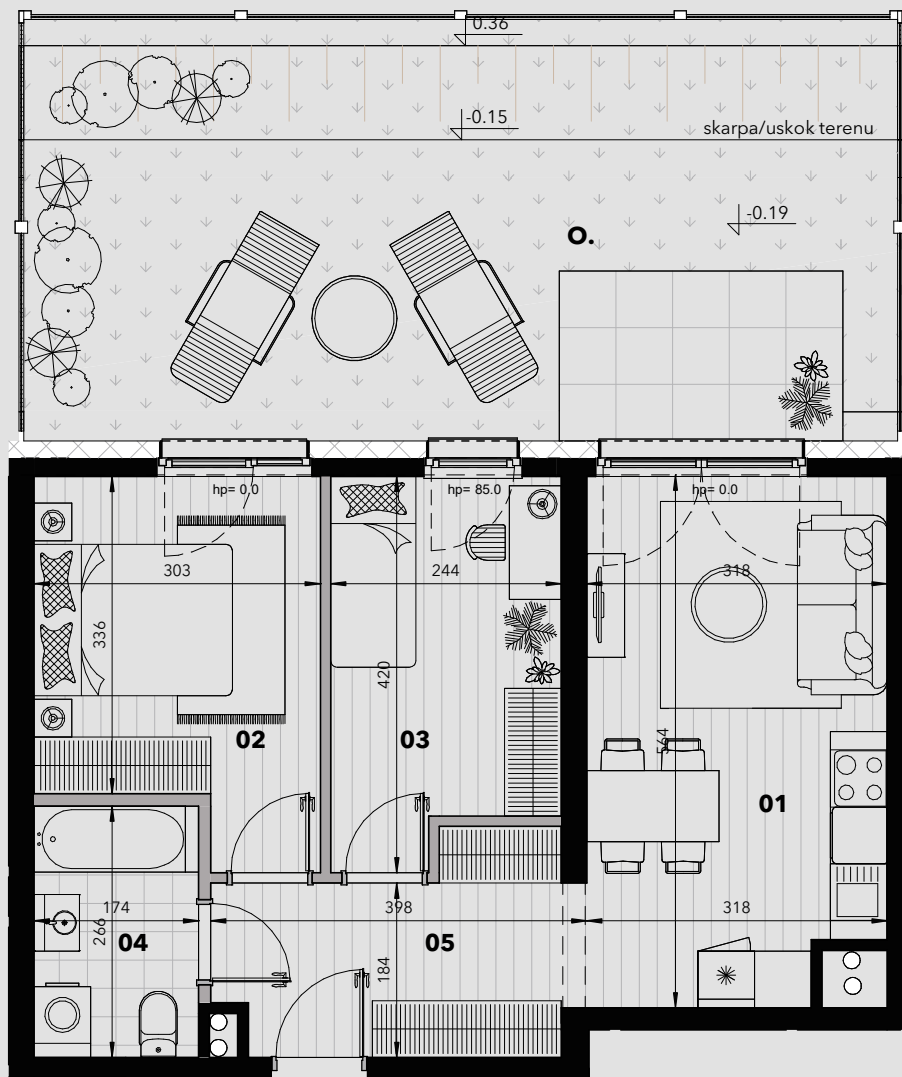
6. Nie dopuszcza się jakichkolwiek ingerencji w konstrukcję, elewację oraz ściany międzylokalowe.

7. Projekt chroniony prawem autorskim. Nie przeznaczony do celów wykonawczych.

8. W mieszkaniach przewiduje się ogrzewanie grzejnikowe. Rozmieszczenie grzejników zgodnie z Projektem Wykonawczym.

-  Ściany konstrukcyjne i nierozbieralne
-  Ściany działowe
-  Okno - górna kwatera rozwieralno-uchylna, dolna kwatera fix
-  Okno - górna kwatera rozwieralno-uchylna, bok i dolna kwatera fix
-  Okno balkonowe/tarasowe rozwieralno-uchylne
-  Podciąg

0 1 2 3 4 5 m



# Marcelińska 18<sup>1</sup>

Inwestycja polegająca na budowie dwóch budynków mieszkalno-usługowych z parkingiem podziemnym i infrastrukturą techniczną w Poznaniu przy ul. Marcelińskiej 18.

## MIESZKANIE NR: B1-02 PARTER, 3 POKOJE

NR	NAZWA POMIESZCZENIA	POW.
01	salon+aneks	17.31 m <sup>2</sup>
02	sypialnia	11.15 m <sup>2</sup>
03	sypialnia	9.39 m <sup>2</sup>
04	łazienka	4.63 m <sup>2</sup>
05	hol	7.74 m <sup>2</sup>

**Powierzchnia użytkowa: 50.22 m<sup>2</sup>**

Powierzchnia pod ściankami działowymi 1.44 m<sup>2</sup>

Powierzchnia całkowita w świetle tynku 51.66 m<sup>2</sup>

Powierzchnia ogródka O. 41.30 m<sup>2</sup>

w tym utwardzenie 5.40 m<sup>2</sup>

