

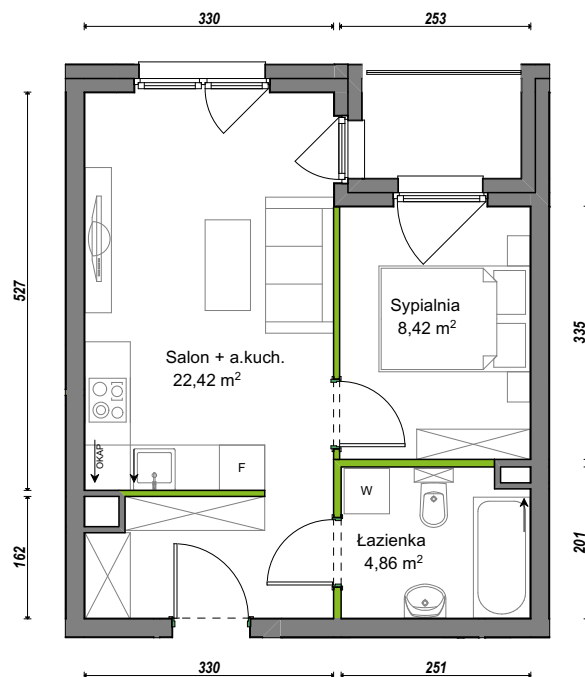
Orawska Vita.

nr D1/B/14



Powierzchnia 35,70 m²

Piętro 2

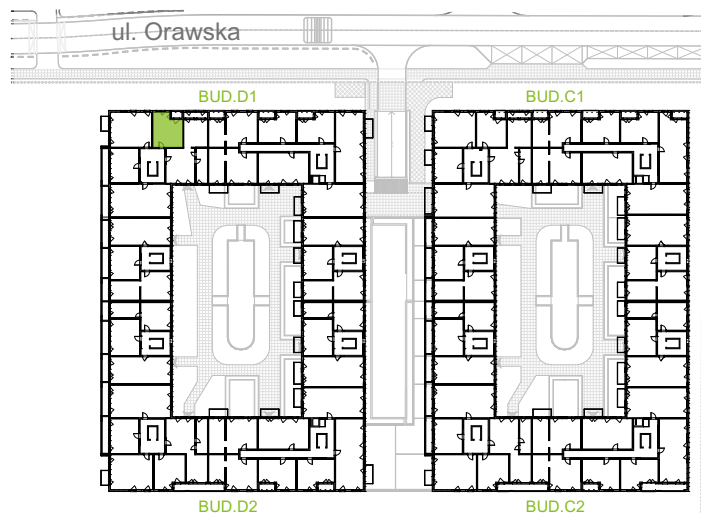


Aranżacja mieszkania jest przykładowa.

Powierzchnia użytkowa

Rzut kondygnacji Piętro 2

| | |
|-----------------|----------------------|
| Łazienka | 4,86 m ² |
| Salon + a.kuch. | 22,42 m ² |
| Sypialnia | 8,42 m ² |
| Razem | 35,70 m ² |
| +Loggia | 2,68 m ² |



U nas nigdy nie płacisz za powierzchnię pod ścianami działowymi.