

NR BUDYNKU

**D**

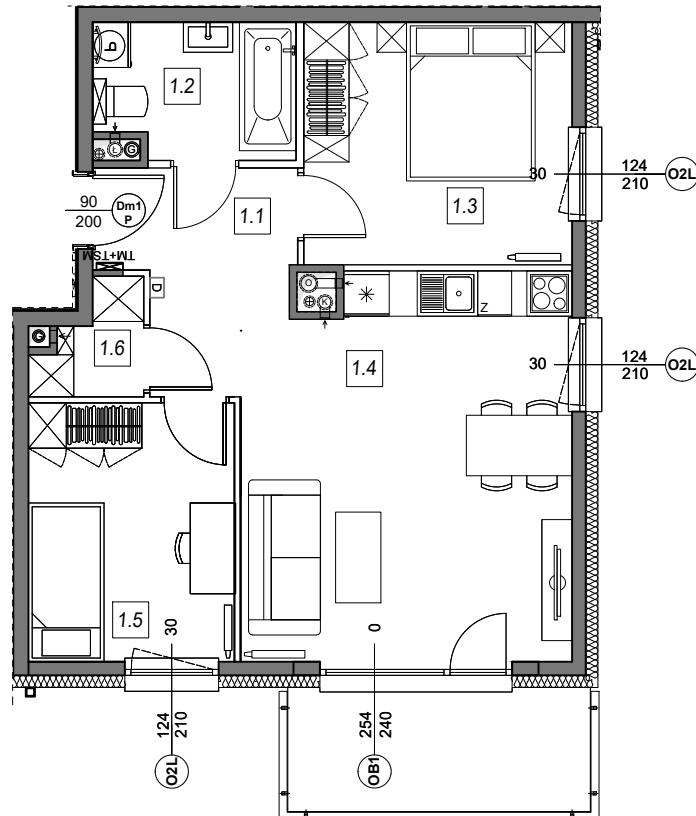
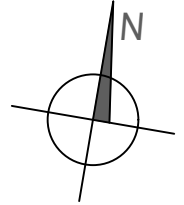
NR MIESZKANIA:

**I PIĘTRO**

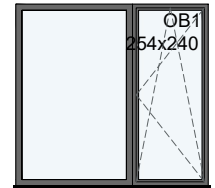
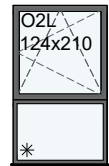
**D.1.6**

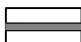
POWIERZCHNIA:

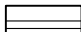
**54,52 m<sup>2</sup>**

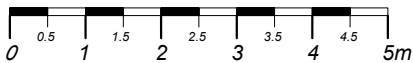


**STOLARKA OKIENNA:**



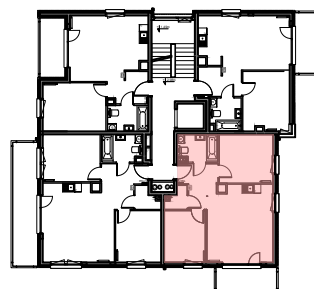
 ściany niedemontowalne

 ściany możliwe do rearanżacji



m	POMIESZCZENIE	POW.
1.1	KOMUNIKACJA	6,06 m <sup>2</sup>
1.2	ŁAZIENKA	4,58 m <sup>2</sup>
1.3	SYPIALNIA	11,29 m <sup>2</sup>
1.4	SALON + ANEKS	21,65 m <sup>2</sup>
1.5	SYPIALNIA	9,24 m <sup>2</sup>
1.6	GARDEROBA	1,70 m <sup>2</sup>
<b>POWIERZCHNIA MIESZKANIA:</b>		<b>54,52 m<sup>2</sup></b>
POWIERZCHNIA BALKONU:		ok.6,56 m <sup>2</sup>

**LOKALIZACJA MIESZKANIA:**



Instalacja kanalizacji sanitarnej może być prowadzona nad poziomem posadzki. Przyłącza instalacji wod-kan mogą być prowadzone natynkowo.

Powierzchnie mieszkań liczone wg. normy PN - ISO - 9836 : 2022-07 w świetle ścian (tolerancja ± 5cm)

Przedstawiona aranżacja i wykończenie ma charakter wyłącznie poglądowy i nie stanowi oferty.