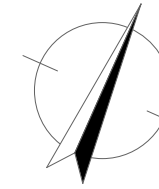
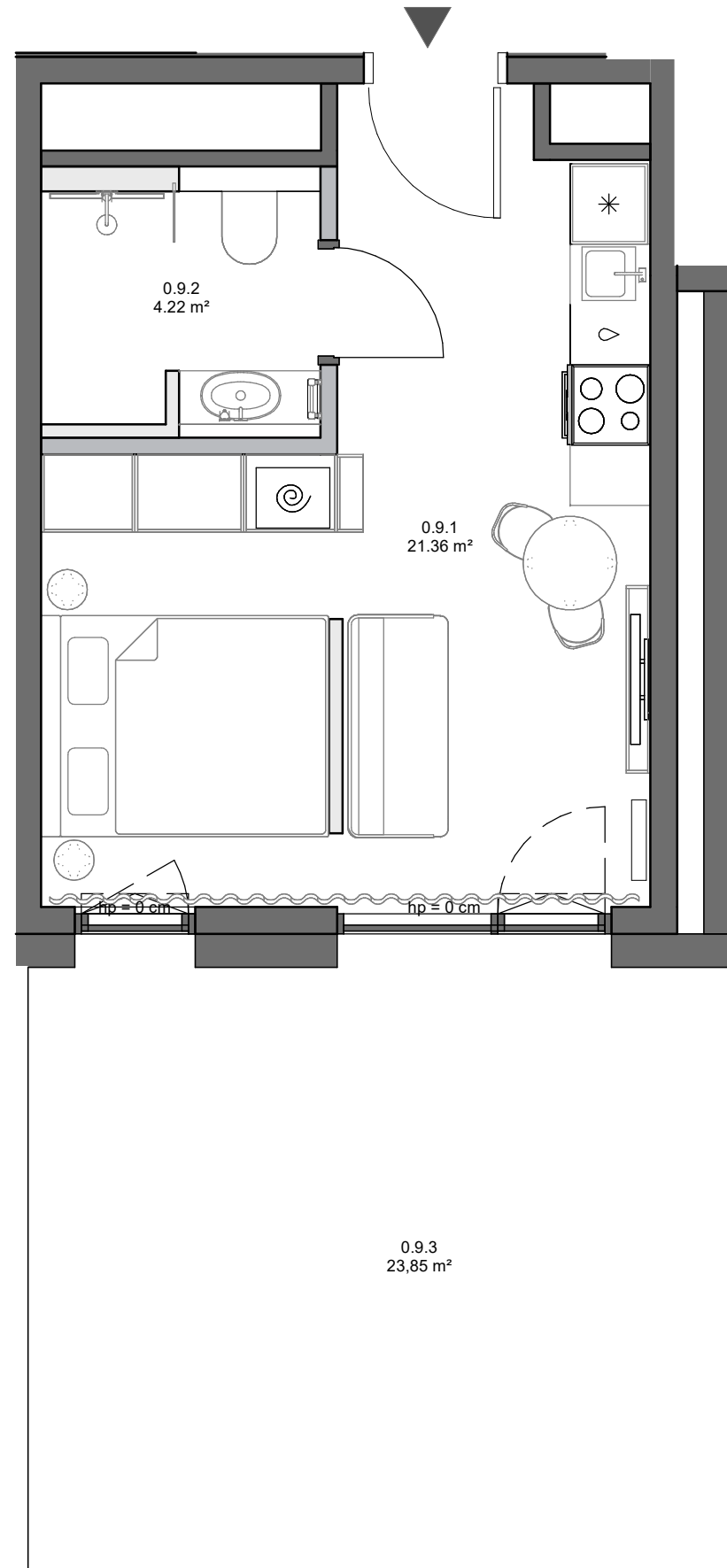


Załącznik - Rzut lokalu



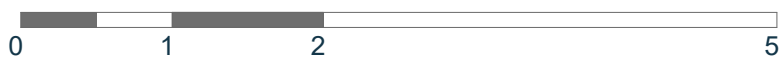
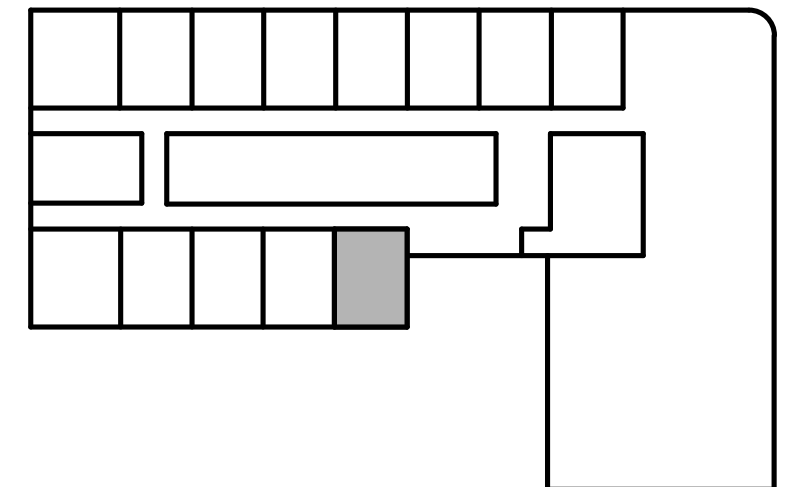
Al. Grunwaldzka, Gdańsk

| | |
|------------------------|-----|
| Nr projektowy lokalu: | 0.9 |
| Nr sprzedażowy lokalu: | 9 |
| Liczba pokoi: | 1 |
| Piętro: | 0 |

Powierzchnia użytkowa lokalu 25,58 m²

| | | |
|-------|-----------------------------------|----------------------|
| 0.9.1 | Pokój dzienny z aneksem kuchennym | 21,36 m ² |
| 0.9.2 | Łazienka | 4,22 m ² |
| 0.9.3 | Ogródek | 23,85 m ² |

Rzut kondygnacji wraz z usytuowaniem lokalu w budynku



- ściany konstrukcyjne/ szachtów
- ściany działowe
- ścianki zabudów demontowalne

Powierzchnia wewnętrzna lokalu (wraz ze ścianami działowymi) wynosi 26,12 m²

1. Powierzchnia użytkowa lokalu będzie liczona w oparciu o rozporządzenie Ministra Rozwoju z dnia 11 września 2020 roku w sprawie szczegółowego zakresu i formy projektu budowlanego, zgodnie z zasadami zawartymi w Polskiej Normie PN-ISO 9836:2022-07.
2. Z przyczyn projektowych i aranżacyjnych nieznacznym zmianom może ulec powierzchnia użytkowa lokalu lub/i poszczególnych pomieszczeń, lokalizacja grzejników, wymiary szachtów instalacyjnych, lokalizacja i wymiary okien, balkonów/loggi/tarasów i ogródków. Dopuszcza się lokalizowanie infrastruktury na terenie ogródków i tarasów. Docelowe rzuty lokalu będą przedłożone do umów przedwstępnych sprzedaży lokalu.