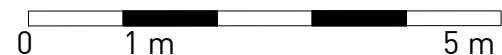
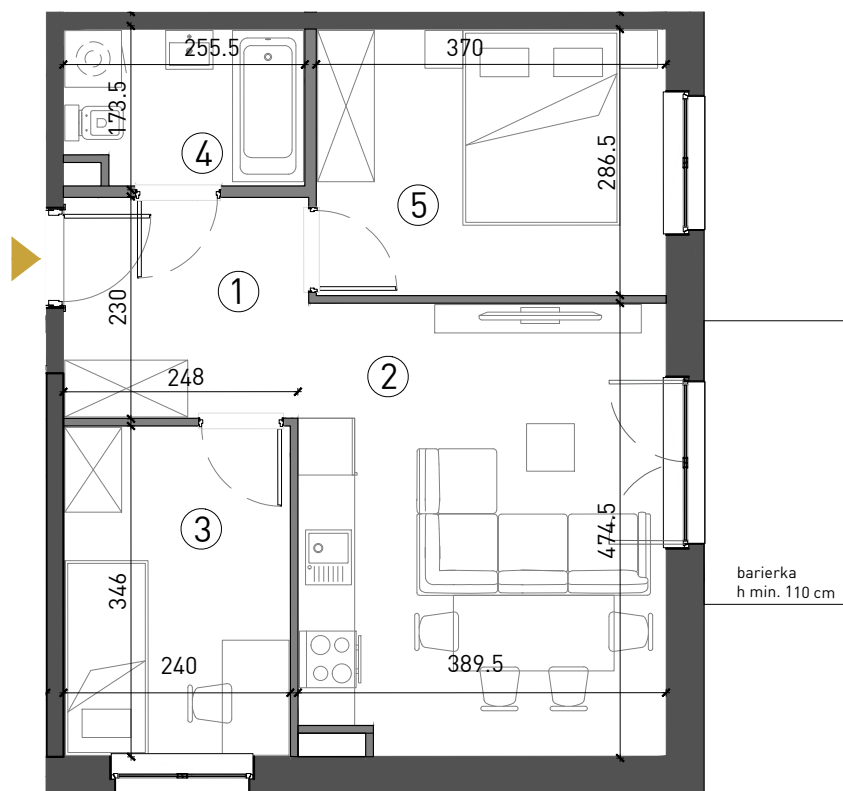


Karta mieszkania nr D1/1/7



Wrocław ul. Lawendowa - Melisowa

BUDYNEK D1

I Piętro
Mieszkanie 3 - pokojowe

1. Przedpokój	5,83 m ²
2. Salon + aneks kuch.	18,13 m ²
3. Pokój	8,13 m ²
4. Łazienka	4,14 m ²
5. Sypialnia	10,42 m ²

Pow. mieszkalna 46,65 m²

6. Balkon 4,50 m²

INFORMACJA

Rzut ma charakter informacyjny i nie stanowi oferty w rozumieniu handlowym i Kodeksu Cywilnego. Przedstawiona aranżacja mieszkania, rozmieszczenia mebli i elementów wyposażenia jest przykładowa Rzeczywista powierzchnia mieszkania zostanie obliczona na podstawie obmiaru powykonawczego zgodnie z zawartą umową deweloperską. Wizualizacje stanowią element poglądowy. Kolorystyka, elementy bryły budynku oraz elewacja mogą ulec zmianie. **Wymiary projektowe orientacyjne bez uwzględnienia grubości tynków ścian wewnętrznych mieszkania.**

DEWELOPER



tel. 502 122 330

e-mail: sprzedaz@arkop.com.pl
www.arkop-dweloper.pl
ul. Jerzmanowska 18 54-530 Wrocław

ARCHITEKT

ul. Szewska 75/77 biuro@chillhouse.pl
50-121 Wrocław www.chillhouse.pl

