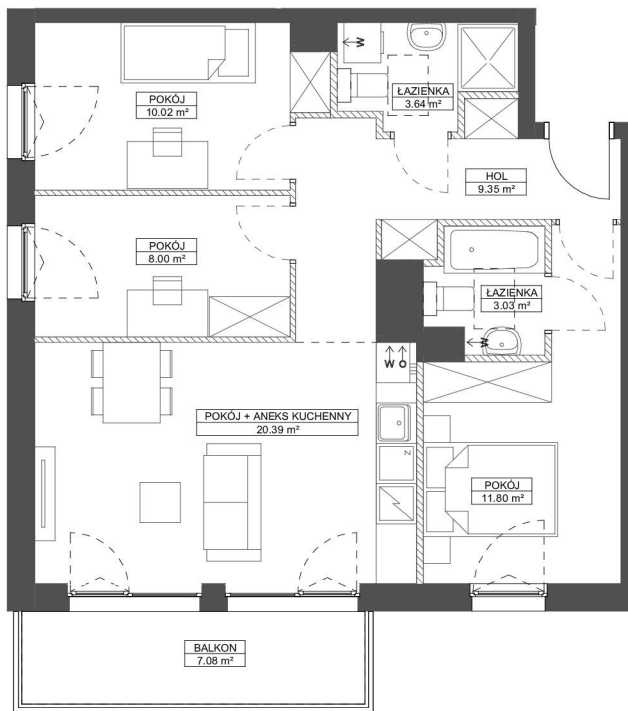


# FORESTERIA

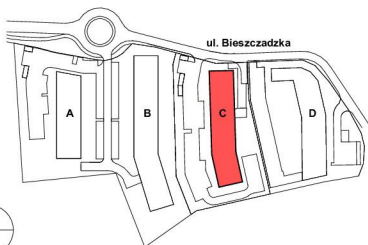
KARTA MARKETINGOWA

BUDYNEK C

GDYNIA - KACZE BUKI, UL. BIESZCZADZKA



SCHEMAT LOKALIZACJI:



**ROBYG**

**KAJAR INVESTMENT sp. z o.o.**

Ul. Górczewska 5/7/9 lok.16, 01-189 Warszawa



**BJK Architekci Sp. z o.o.**

UL. BOLESŁAWA PRUSA 18, 81-431 GDYNIA  
TEL. 506 314 286

FAZA:	DATA:	NR MIESZKANIA:	
2B	09.01.2025		C.2.M.02
IŁOŚĆ POKOI:	POW. UŻYTKOWA MIESZKANIA PN-ISO 9836:	66,23 m <sup>2</sup>	
4	POW. MIESZKANIA POD ŚCIANKAMI:	2,43 m <sup>2</sup>	
	ŁĄCZNA POWIERZCHNIA MIESZKANIA:	68,66 m <sup>2</sup>	

SCHEMAT LOKALU MIESZKALNEGO NA PIĘTRZE:



PIĘTRO:	POW. BALKONU:	POW. LOGGI:
2	7,08 m <sup>2</sup>	-
KLATKA:	POW. TARASU:	POW. OGRÓDKA:
A	-	-

LEGENDA: ŚCIANKI WYGIĄS WENTYLACYJNY MIEJSCE PODŁĄCZENIA OKAPU KUCHENNEGO

**UWAGA:**

- POWIERZCHNIE LICZONE WYG NORMY PN-ISO 9836
- ZE WZGLĘDU NA TRWAŁE PRACE PROJEKTOWE POWIERZCHNIE I LUB WYMIARY MOGA LIEĆ ZMIANIE
- WYPOSAŻENIE TYLKO W CELACH PREZENTACJI, NIE STANOWI ZOBOWIĄZANIA DROWNEGO
- NIE MIEJSZY PROJEKT NIE STANOWI OŚWIETLENIE WŁAZIENIA PRZEPROWADZANIE CYFROWEGO
- WYŚCISIE NA BALKONIE TARASIE - MOŻLIWA ROZDZIAŁA PRZODKOWI
- PRZY KANAŁACH I INNYCH WENTYLACYJNYCH CZĘŚCI WIEPODŁA NETALACJI BUDYNKU
- W PRZYPADKU WYSTĘPOWANIA OTWORU REWIZYJNEGO NA PIONIE, MUSI BYĆ ZAPROWADZONY DOSTĘP DO MIEGO,
- ZOBOWIĄZANIE Z DOKUMENTACJA TECHNICZNA
- W PRZYPADKU WYSTĘPOWANIA PODWÓJNYCH DRZWI BALKONOWYCH TYLKO JEDNO SKRZYDŁO DRZWIOWE JEST WYPOSAŻONE W KLAMKĘ

SCHEMAT MA CHARAKTER B. JEDYNE PODŁADY WY. W PRZYPADKU EWENTUALNYCH ROZBIŻNOŚCI POMIĘDZY SCHEMATEM A PROJEKTEM BUDOWLANYM, WYGIĄCZY JEST PROJEKT BUDOWLANY.