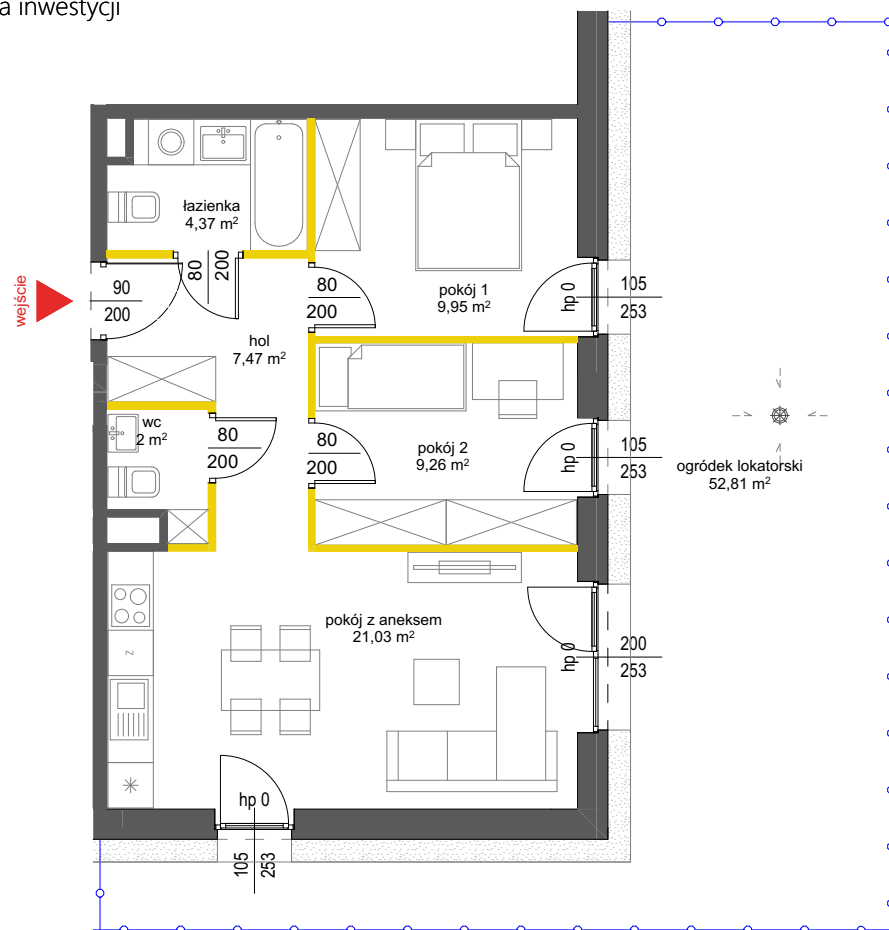


**lokal mieszkalny**  
karta informacyjna inwestycji



**LEGENDA**

- ścianki działowe nadające się do demontażu
- ściany i obudowy pionów instalacyjnych
- kanały instalacyjne obudowane
- ogrodzenia ogródków lokatorskich
- wpust terenyowy
- różnica w poziomie terenu - skarpa



**KLINY DEVELOPMENT**



data sporządzenia karty: 21.11.2024

**LOKAL NR 57**

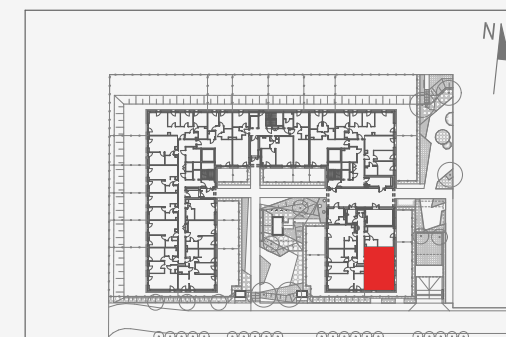
<b>PIĘTRO</b>	0
<b>POKOJE</b>	3
<b>KLATKA</b>	3
<b>POWIERZCHNIA ROZLICZENIOWA</b>	55,77 m <sup>2</sup>
<b>POWIERZCHNIA UŻYTKOWA</b>	54,08 m <sup>2</sup>

hol	7,47 m <sup>2</sup>
pokój z aneksem	21,03 m <sup>2</sup>
pokój 1	9,95 m <sup>2</sup>
pokój 2	9,26 m <sup>2</sup>
łazienka	4,37 m <sup>2</sup>
wc	2,00 m <sup>2</sup>

<b>POWIERZCHNIA POD ŚCIANKAMI DZIAŁOWYMI</b>	1,69 m <sup>2</sup>
--	---------------------

<b>ogródek lokatorski</b>	52,81 m <sup>2</sup>
---------------------------	----------------------

**POŁOŻENIE LOKALU W BUDYNKU**



Adres inwestycji: Warszawa, ul. Pawła Włodkowica 11C

**BIURO SPRZEDAŻY**

☎ 22 113 95 16

Powierzchnia lokalu obliczona została zgodnie z Polską Normą PN-ISO 9836:2015-12, powołaną w rozporządzeniu Ministra Transportu, Budownictwa i Gospodarki Morskiej z dnia 11 września 2020 roku w sprawie szczegółowego zakresu i formy projektu budowlanego. Powierzchnia rozliczeniowa lokalu, uwzględniająca powierzchnię pod ściankami działowymi, służy do ustalenia ceny sprzedaży. Powierzchnia użytkowa lokalu służy do celów ewidencyjnych i wyczystkowskowych. Instalacja wodna i kanalizacyjna doprowadzona do kuchni, łazienki i WC, zakończona korkami, nie schowana w ścianach. Rozprowadzenie instalacji pod przybory leży po stronie Nabywcy. Meble, biały montaż oraz drzwi wewnętrzne nie stanowią elementu wyposażenia lokalu. Deweloper zastrzega sobie możliwość wprowadzenia niewielkich zmian w dalszym etapie inwestycji. Przedstawiona aranżacja lokalu jest przykładowa. Wymiary okienne podane są w świetle muru od strony elewacji.