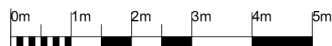
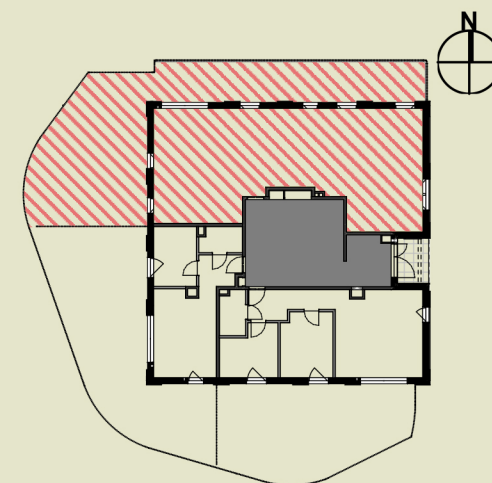
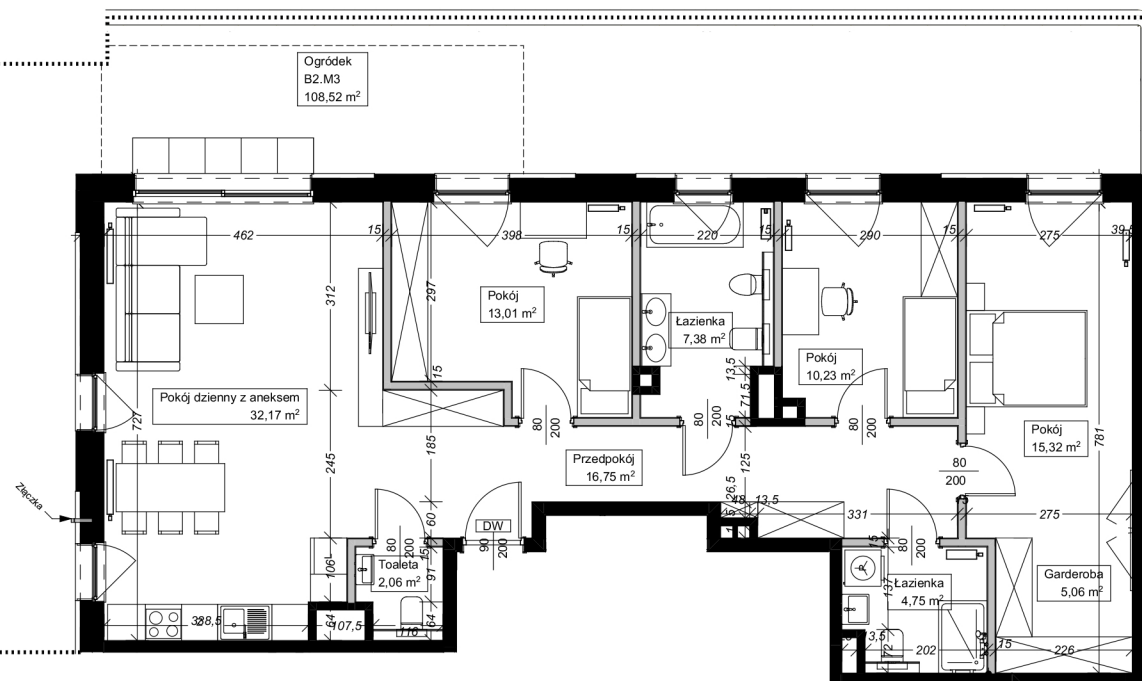


**Apartamenty**  
przy Parku Szczytnickim

## MIESZKANIE B2.M3

Powierzchnia: 106,73 m<sup>2</sup>  
 Pokoje: 4  
 Piętro: 0

- |                          |                       |
|--------------------------|-----------------------|
| 1. garderoba             | 5,06 m <sup>2</sup>   |
| 2. łazienka              | 4,75 m <sup>2</sup>   |
| 3. łazienka              | 7,38 m <sup>2</sup>   |
| 4. pokój                 | 10,23 m <sup>2</sup>  |
| 5. pokój                 | 13,01 m <sup>2</sup>  |
| 6. pokój                 | 15,32 m <sup>2</sup>  |
| 7. pokój dzienny + aneks | 32,17 m <sup>2</sup>  |
| 8. przedpokój            | 16,75 m <sup>2</sup>  |
| 9. toaleta               | 2,06 m <sup>2</sup>   |
| ogródek                  | 108,52 m <sup>2</sup> |



grzejnik

Uwaga: Niniejsza karta lokalu nie stanowi oferty w rozumieniu przepisów Kodeksu Cywilnego i ma wyłącznie charakter poglądowy, przedstawione powierzchnie podano na podstawie projektu budowlanego. Możliwe jest wystąpienie niewielkich zmian w projekcie wykonawczym.

Różyckiego 1C, Wrocław  
 sprzedaz@apartamentyszczytnickie.pl  
 +48 536 160 000