

# strefa progress



KM.AA85		
Nr pomieszczenia	Pomieszczenie	Powierzchnia
1	PRZEDPOKÓJ	4.07 m <sup>2</sup>
2	SALON+AK	28.95 m <sup>2</sup>
3	ŁAZIENKA	5.20 m <sup>2</sup>
4	ANTRESOLA	26.39 m <sup>2</sup>
5	LOGGIA	5.26 m <sup>2</sup>

POW. UŻYTKOWA : 64.60 m<sup>2</sup>

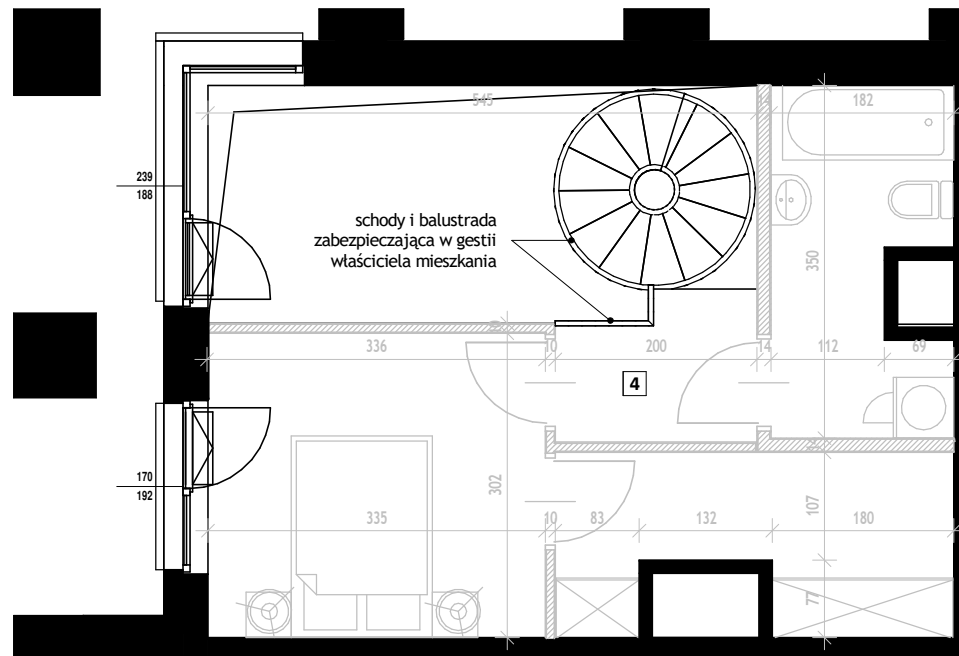
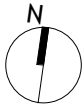
1. PRZEDSTAWIONE WYPOSAŻENIE I WYKOŃCZENIE JEST PRZYKŁADOWE I STANOWI JEDYNE JEDEN Z MOŻLIWYCH SPOSOBÓW ARANŻACJI.
2. OBMAR POWIERZCHNI UŻYTKOWEJ LOKALU MIESZKALNEGO WYKONANO ZGODNIE Z NORMĄ PN-IS09836:2015-12 Z WŁICZONĄ POWIERZCHNIĄ POD ŚCIANKAMI DZIAŁOWYMI Z MOŻLIWOŚCIĄ DEMONTAŻU: .
3. WYMIARY POMIESZCZEŃ, LOKALIZACJE PRZYBÓRÓW SANITARNYCH, ITP. PODANO ZGODNIE Z PROJEKTEM BUDOWLANYM. MOGĄ WYSTĄPIĆ NIEWIELKIE RÓŻNICE WYMIARÓW I USYTUOWANIA ELEMENTÓW POWSTAŁE NA ETAPIE PROJEKTU WYKONAWCZEGO I REALIZACJI PRAC BUDOWLANYCH.

DOŚWIADCZONY DEWELOPER:


**OKAM**

NAJLEPSZE LOKALIZACJE, NAJWYŻSZE STANDARDY





strefa  
**progress**

1. PRZEDSTAWIONE WYPOSAŻENIE I WYKOŃCZENIE JEST PRZYKŁADOWE I STANOWI JEDYNE JEDEN Z MOŻLIWYCH SPOSOBÓW ARANŻACJI.
2. OBMIAŁ POWIERZCHNI UŻYTKOWEJ LOKALU MIESZKALNEGO WYKONANO ZGODNIE Z NORMĄ PN-ISO9836:2015-12 Z WŁICZONĄ POWIERZCHNIĄ POD ŚCIANKAMI DZIAŁOWYMI Z MOŻLIWOŚCIĄ DEMONTAŻU: .
3. WYMIARY POMIESZCZEŃ, LOKALIZACJE PRZYBORÓW SANITARNYCH, ITP., PODANO ZGODNIE Z PROJEKTEM BUDOWLANYM. MOGĄ WYSTĄPIĆ NIEWIELKIE RÓŻNICE WYMIARÓW I USYTUOWANIA ELEMENTÓW POWSTAŁE NA ETAPIE PROJEKTU WYKONAWCZEGO I REALIZACJI PRAC BUDOWLANYCH.

DOŚWIADCZONY DEWELOPER:

**OKAM**

NAJLEPSZE LOKALIZACJE, NAJWYŻSZE STANDARDY

