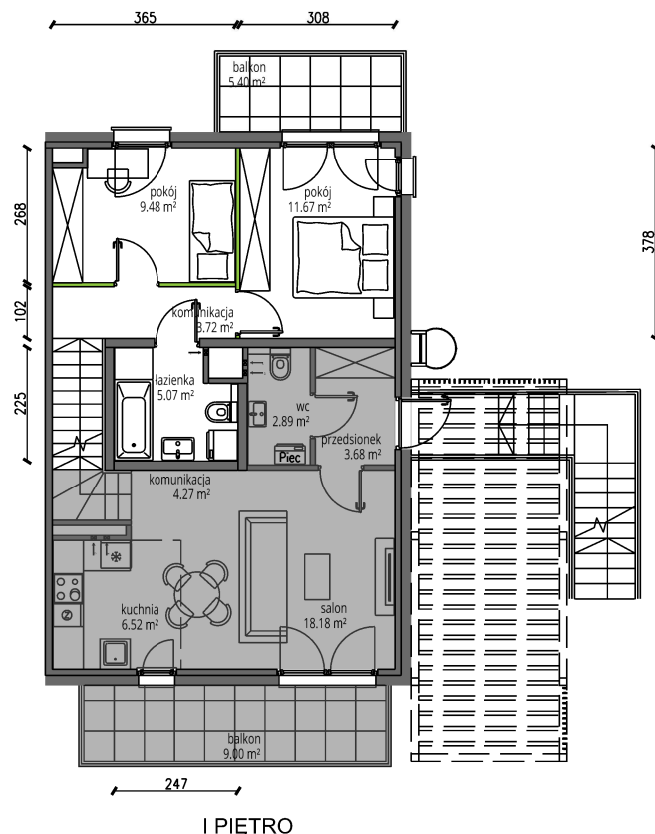
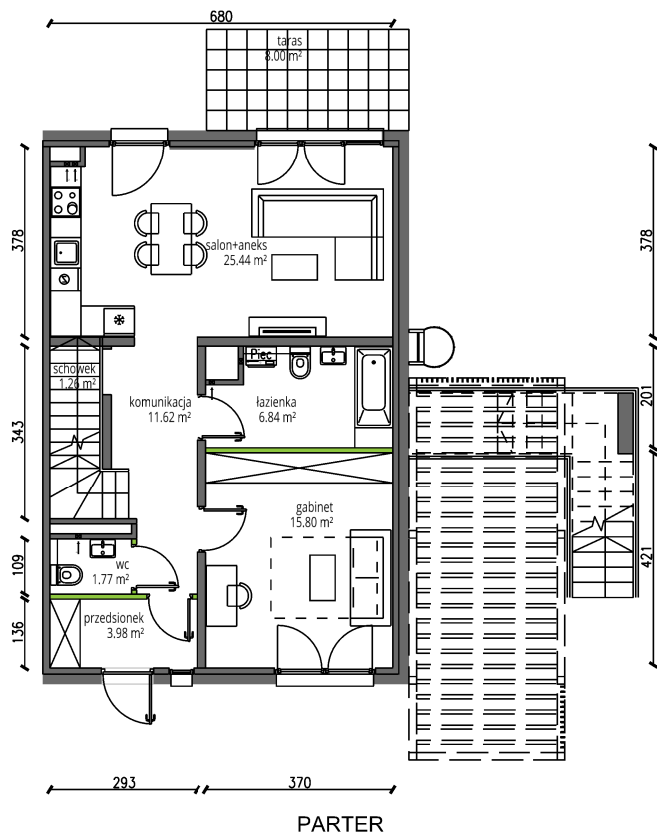


# Rokokowa Vita.

## B13.L1

Powierzchnia **96.65 m<sup>2</sup>**



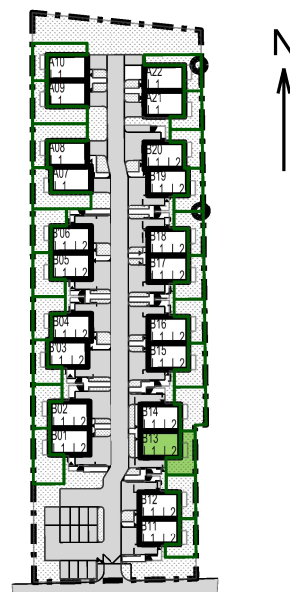
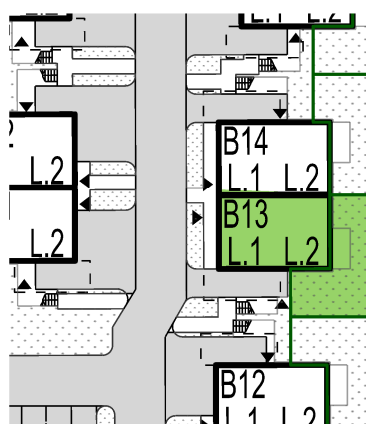
ARANŻACJA JEST PRZYKŁADOWA

Lokalizacja działki

Plan osiedla

Powierzchnia użytkowa

<b>PARTER</b>	
01. przedsiónek	3.98m <sup>2</sup>
02. salon+aneks	25.44m <sup>2</sup>
03. gabinet	15.80m <sup>2</sup>
04. łazienka	6.84m <sup>2</sup>
05. wc	1.77m <sup>2</sup>
06. schowek	1.26m <sup>2</sup>
07. komunikacja	11.62m <sup>2</sup>
<b>I PIĘTRO</b>	
08. pokój	11.67m <sup>2</sup>
09. pokój	9.48m <sup>2</sup>
10. łazienka	5.07m <sup>2</sup>
11. komunikacja	3.72m <sup>2</sup>
<b>RAZEM</b>	
+ogródek	64.28m <sup>2</sup>
+taras	8.00m <sup>2</sup>
+balcon	5.40m <sup>2</sup>



U nas nigdy nie płacisz za powierzchnie pod ściankami działowymi

Powierzchnia (bez ścian działowych)	96.65 m <sup>2</sup>
<span style="background-color: #90EE90; border: 1px solid black; display: inline-block; width: 15px; height: 10px;"></span> Powierzchnia pod ściankami działowymi	1.04 m <sup>2</sup>

Powierzchnia użytkowa wg PN-ISO 9836:2015-12