

NA OKRZEI

serce Pragi

+48 501 801 700
www.naokrzei.pl

WIELORODZINNY BUDYNEK MIESZKALNY
Z USŁUGAMI W PARTERZE I GARAŻEM PODZIEMNYM
MIĘDZY ULICAMI OKRZEI I KŁOPOTOWSKIEGO
W WARSZAWIE

PLAN SYTUACYJNY



5 PIĘTRO / KLATKA A

MIESZKANIE nr A.05.05

LICZBA POKOI	POWIERZCHNIA UŻYTKOWA	WYSOKOŚĆ (w stanie deweloperskim)
2	50.61 m ²	2.66 m

WYKAZ POWIERZCHNI POMIESZCZEŃ

1. HOL	5.24 m ²
2. SALON Z ANEKSEM KUCHENNYM	25.97 m ²
3. POKÓJ	14.25 m ²
4. ŁAZIENKA	4.19 m ²
5. BALKON	4.02 m ²
POWIERZCHNIA POD ŚCIANKAMI NADAJĄCYMI SIĘ DO DEMONTAŻU	0.96 m ²

INNE MIESZKANIA O PODOBNYM UKŁADZIE

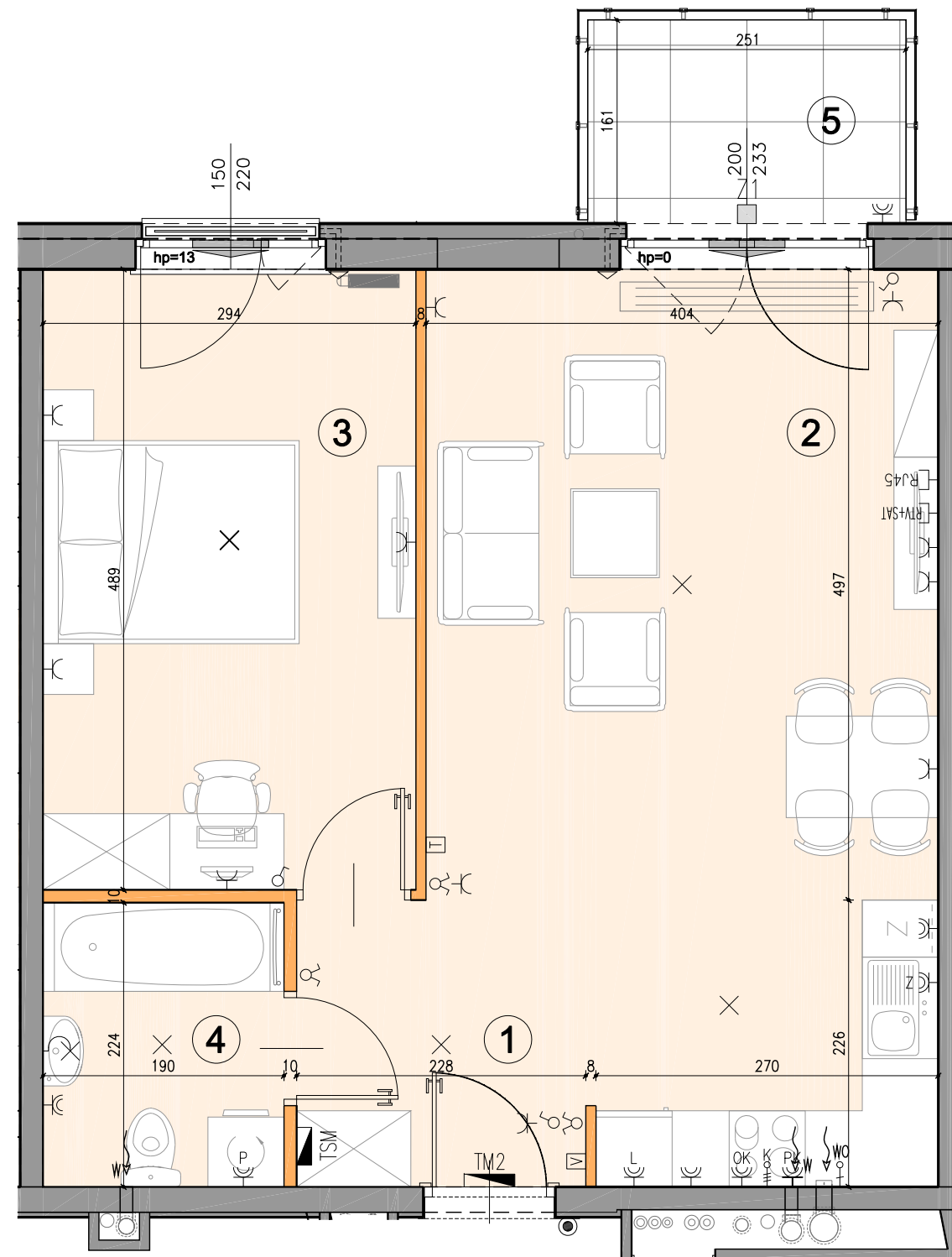
PIĘTRO	1	2	3	4	5	6	7
NR	-	-	-	-	-	A.6.05	-



Matexi Polska Sp. z o.o.
Al. Jana Pawła II 29 00-867 Warszawa
www.matexipolska.pl



Al. Jerozolimskie 99 lok.37 tel. 22 619-35-09
02-001 Warszawa biuro@ps-architekci.pl



<ul style="list-style-type: none"> ściana rozbiegająca ściana nierozbiegająca potencjalna lokalizacja ściany obniżenia przepierzenie balkonowe balustrada pełna balustrada szklana element konstrukcyjny elewacji 	<ul style="list-style-type: none"> grzejnik kanałowy grzejnik płytowy grzejnik drabinkowy pión kanalizacyjny kratka napowietrzająca pión wentylacyjny pión wentylacyjny okapowy trójnik nawiewnik okienny / ścienny 	<ul style="list-style-type: none"> zewnętrzna oprawa ścienna (kinkiet) tablica mieszkaniowa elektryczna TM skrzynka mieszkaniowa multimedialna wypust 1-fazowy 230V/wentylator gniazdo RTV+SAT gniazdo internetowe termostat panel domofonu z kamerą wideodomofon z funkcją dzwonka 	<ul style="list-style-type: none"> łącznik oświetleniowy 1-biegunowy łącznik oświetleniowy 2-biegunowy łącznik oświetleniowy schodowy wypust oświetleniowy sufitowy wypust oświetleniowy ścienny (kinkiet) wypust oświetleniowy (1f) puszka przyłączeniowa kuchni elektrycznej (3f) przycisk dzwonka 	<ul style="list-style-type: none"> gniazdo wtykowe pojedyncze gniazdo wtykowe bryzgoszczelne (ogólne) gniazdo wtykowe bryzgoszczelne (pralka) gniazdo wtykowe bryzgoszczelne (lodówka) gniazdo wtykowe bryzgoszczelne (okap) gniazdo wtykowe bryzgoszczelne (zmywarka) gniazdo wtykowe bryzgoszczelne (piekarnik)
-------------------------------------------------------------------------------------------------------------------------------------------------------------------------------------------------------------------------------------------------------------------------------------------------	------------------------------------------------------------------------------------------------------------------------------------------------------------------------------------------------------------------------------------------------------------------------------------------------------------	----------------------------------------------------------------------------------------------------------------------------------------------------------------------------------------------------------------------------------------------------------------------------------------------------------------------------------------------------------------------------	------------------------------------------------------------------------------------------------------------------------------------------------------------------------------------------------------------------------------------------------------------------------------------------------------------------------------------------------------------------------------------	----------------------------------------------------------------------------------------------------------------------------------------------------------------------------------------------------------------------------------------------------------------------------------------------------------------------------------------------------------------------------------------

KARTA KATALOGOWA JEST ZAŁĄCZNIKIEM DO UMOWY ZGODNIE Z PN-ISO 9836: 1997 - POWIERZCHNIA UŻYTKOWA LOKALU JEST OBLICZANA W METRACH KWADRATOWYCH Z DOKŁADNOŚCIĄ DO DWÓCH MIEJSC PO PRZECINKU, DLA WYMIARÓW LOKALU W STANIE WYKOŃCZONYM NA POZIOMEJ PODŁOŻY. DO POWIERZCHNI UŻYTKOWEJ WLICZA SIĘ POWIERZCHNIĘ ELEMENTÓW NADAJĄCYCH SIĘ DO DEMONTAŻU (RURY, KANAŁY, ŚCIANKI DZIAŁOWE) WYMIARY I POWIERZCHNIE MOGĄ ULEC ZMIANOM. INSTALACJE ORAZ URZĄDZENIA ELEKTRYCZNE, SANITARNE I DRZWI WEWNĘTRZNE NIE STANOWIĄ WYPOSAŻENIA LOKALI. PRZEDSTAWIONO PRZYKŁADOWE ROZMIESZCZENIE NAWIEWNIKÓW OKIENNYCH I ŚCIENNYCH ORAZ URZĄDZEŃ SANITARNYCH I KUCHENNYCH. PODŁOŻA POD POSADZKI WYKONANE ZE SZLICHTY. NA WARSTWY WYKOŃCZENIOWE PODŁÓG PRZEWDZIĄNO 2 CM. ZABRANIA SIĘ INGERENCJI W ELEMENTY NOŚNE BUDYNKU ORAZ SZACHTY INSTALACYJNE.

