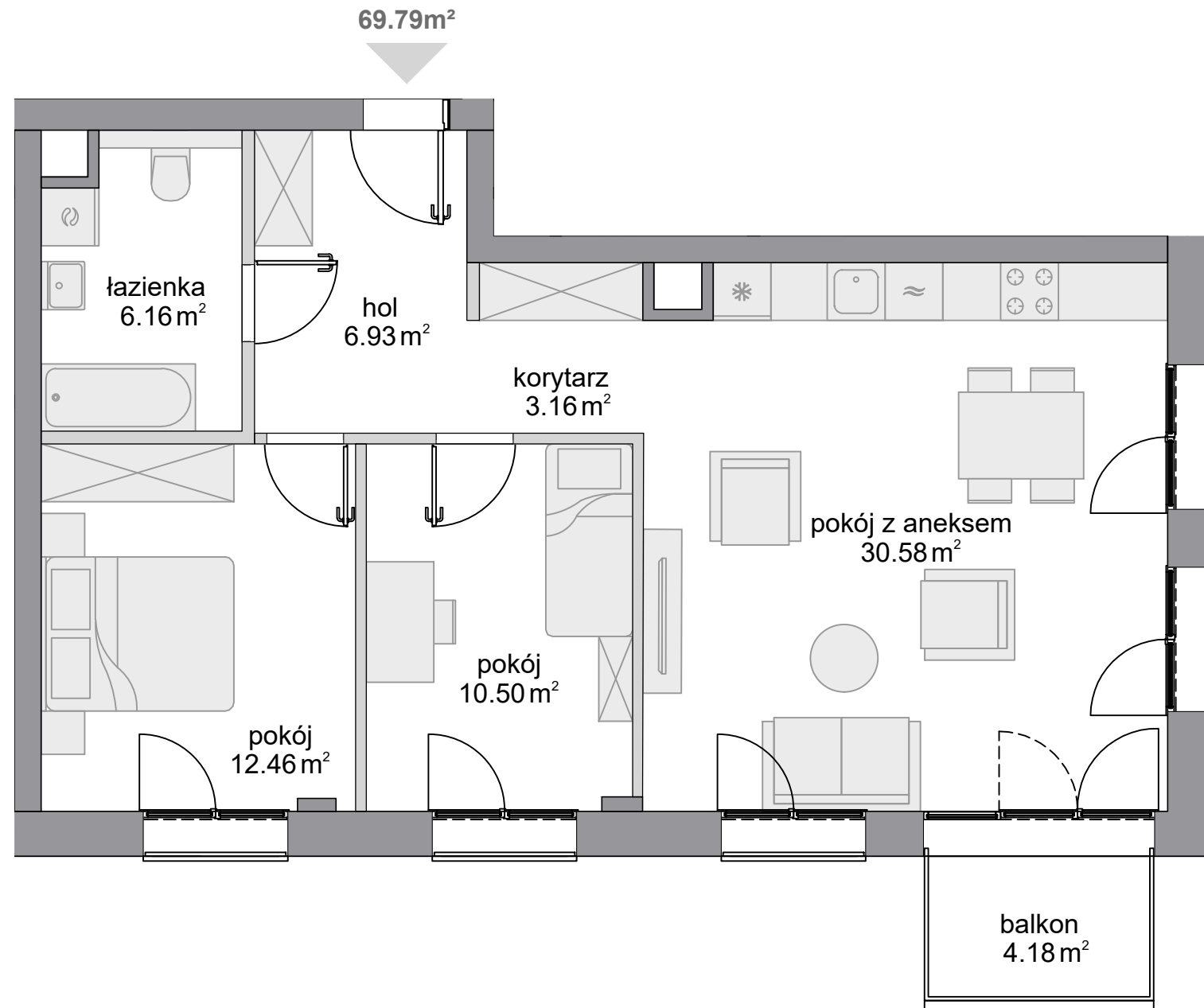


# 3 pokoje z aneksem | 69.79 m<sup>2</sup>

Budynek **A**  
Mieszkanie **242**  
Piętro **5**  
Liczba pokoi **3**



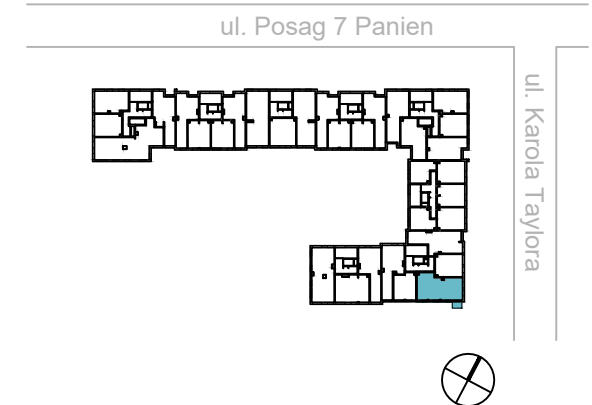
## Zestawienie powierzchni

Powierzchnia użytkowa	69.79 m <sup>2</sup>
Pow. ścian do demontażu	1.97 m <sup>2</sup>
Powierzchnia łączna	71.76 m <sup>2</sup>

## Zestawienie pomieszczeń

hol	6.93m <sup>2</sup>
pokój z aneksem	30.58m <sup>2</sup>
łazienka	6.16m <sup>2</sup>
pokój	12.46m <sup>2</sup>
pokój	10.50m <sup>2</sup>
korytarz	3.16m <sup>2</sup>
balkon	4.18m <sup>2</sup>

## Schemat budynku



■ ściany niedemontowalne    ■ ściany z możliwością demontażu

KARTA KATALOGOWA OPRACOWANA NA PODSTAWIE PROJEKTU BUDOWLANEGO, W LOKALACH MOGĄ WYSTĄPIĆ ZMIANY WPROWADZONE NA ETAPIE PROJEKTU WYKONAWCZEGO. WYMIARY I POWIERZCHNIE SĄ LICZONE WEDŁUG ROZPORZĄDZENIA MINISTRA ROZWOJU Z DNIA Z DNIA 11 WRZEŚNIA 2020 R. W SPRAWIE SZCZEGÓŁOWEGO ZAKRESU I FORMY PROJEKTU BUDOWLANEGO, ZGODNIE Z ZASADAMI ZAWARTYMI W POLSKIEJ NORMIE PN-ISO 9836:2022-07. OSTATECZNA POWIERZCHNIA ZOSTANIE OBLICZONA NA PODSTAWIE POMIARU POWYKONAWCZEGO, ZGODNIE Z POWYŻEJ WYMIENIONĄ NORMĄ. ARANŻACJA MIESZKANIA (T.J. DRZWI WEWNĘTRZNE, MEBLE, SPRZĘT AGD I RTV) MA CHARAKTER POGLĄDOWY I NIE STANOWI WYPOSAŻENIA LOKALU W STANDARDZIE OFEROWANYM DO SPRZEDAŻY. POMIARÓW POD ZAKUP MEBLI URZĄDZEŃ I WYPOSAŻENIA NALEŻY DOKONAĆ Z NATURY, PO ZAKOŃCZENIU REALIZACJI.