

data sporządzenia karty 01.04.2022

LOKAL NR 83

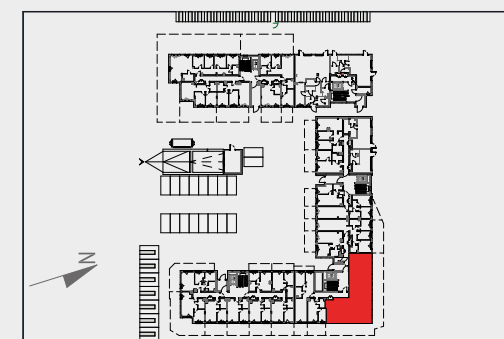
PIĘTRO	0
POW. UŻYTKOWA	131,97 m <sup>2</sup>
POKOJE	6
KLATKA	4

HOL 1	17,06 m <sup>2</sup>
HOL 2	7,14 m <sup>2</sup>
POKÓJ Z ANEKSEM KUCHENNYM	38,84 m <sup>2</sup>
POKÓJ 1	11,50 m <sup>2</sup>
POKÓJ 2	11,43 m <sup>2</sup>
POKÓJ 3	10,30 m <sup>2</sup>
POKÓJ 4	10,87 m <sup>2</sup>
POKÓJ 5	10,17 m <sup>2</sup>
ŁAZIENKA 1	4,94 m <sup>2</sup>
ŁAZIENKA 2	3,98 m <sup>2</sup>
WC	2,08 m <sup>2</sup>

OGRÓDEK LOKATORSKI 100,21 m<sup>2</sup>

POWIERZCHNIA POD ŚCIANKAMI  
DZIAŁOWYMI NADAJĄCYMI SIĘ  
DO DEMONTAŻU 3,66 m<sup>2</sup>

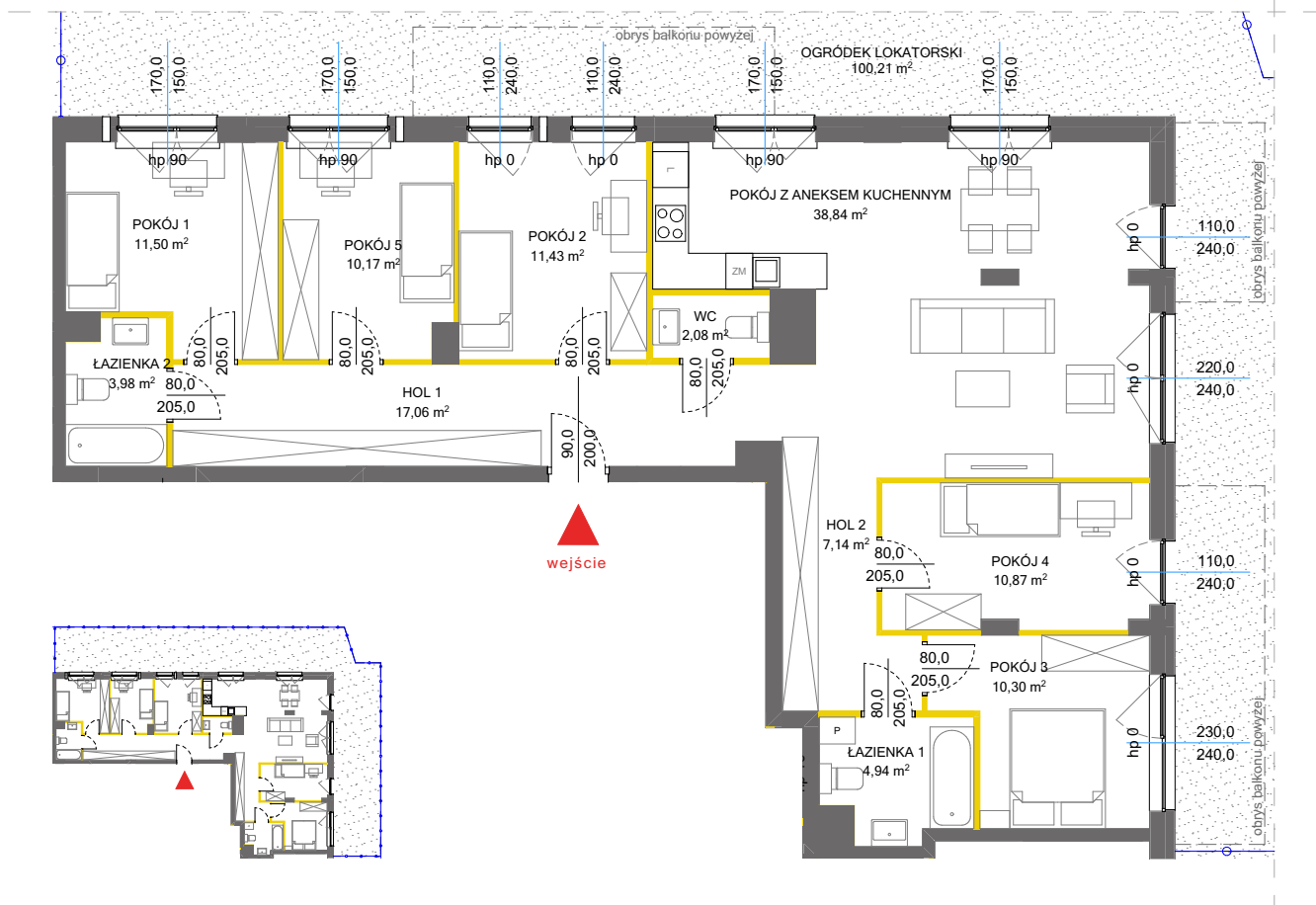
POŁOŻENIE LOKALU W BUDYNKU



Adres inwestycji: Warszawa, ul. Łopuszańska 53

BIURO SPRZEDAŻY

☎ 22 228 66 80



LEGENDA:

- ścianki działowe nadające się do demontażu
- ścianki obudowy pionów instalacyjnych



Na podstawie art. 26 ustawy z dnia 13 lutego 2020 roku o zmianie ustawy - Prawo budowlane oraz niektórych innych ustaw, dokumentacja projektowa została sporządzona w oparciu o przepisy w brzmieniu obowiązującym do dnia 19 września 2020 roku, w konsekwencji czego pomiar powierzchni dokonany został według Polskiej Normy PN-ISO 9836:1997. Powierzchnię użytkową wskazano w stanie wykończonym, z uwzględnieniem tynków. Wymiary liniowe pomieszczeń podano w ścianach bez tynków. Do powierzchni użytkowej wlicza się powierzchnię pod ściankami działowymi nadającymi się do demontażu. Instalacja wodna i kanalizacyjna doprowadzona do kuchni, łazienki i WC, zakończona korkami, nie schowana w ścianach. Rozprowadzenie instalacji pod przybory leży po stronie nabywcy. Meble, biały montaż oraz drzwi wewnętrzne nie stanowią elementu wyposażenia lokalu. Deweloper zastrzega sobie możliwość wprowadzenia niewielkich zmian w dalszym etapie inwestycji. Aranżacja lokalu przedstawiona na rysunku jest przykładowa.