

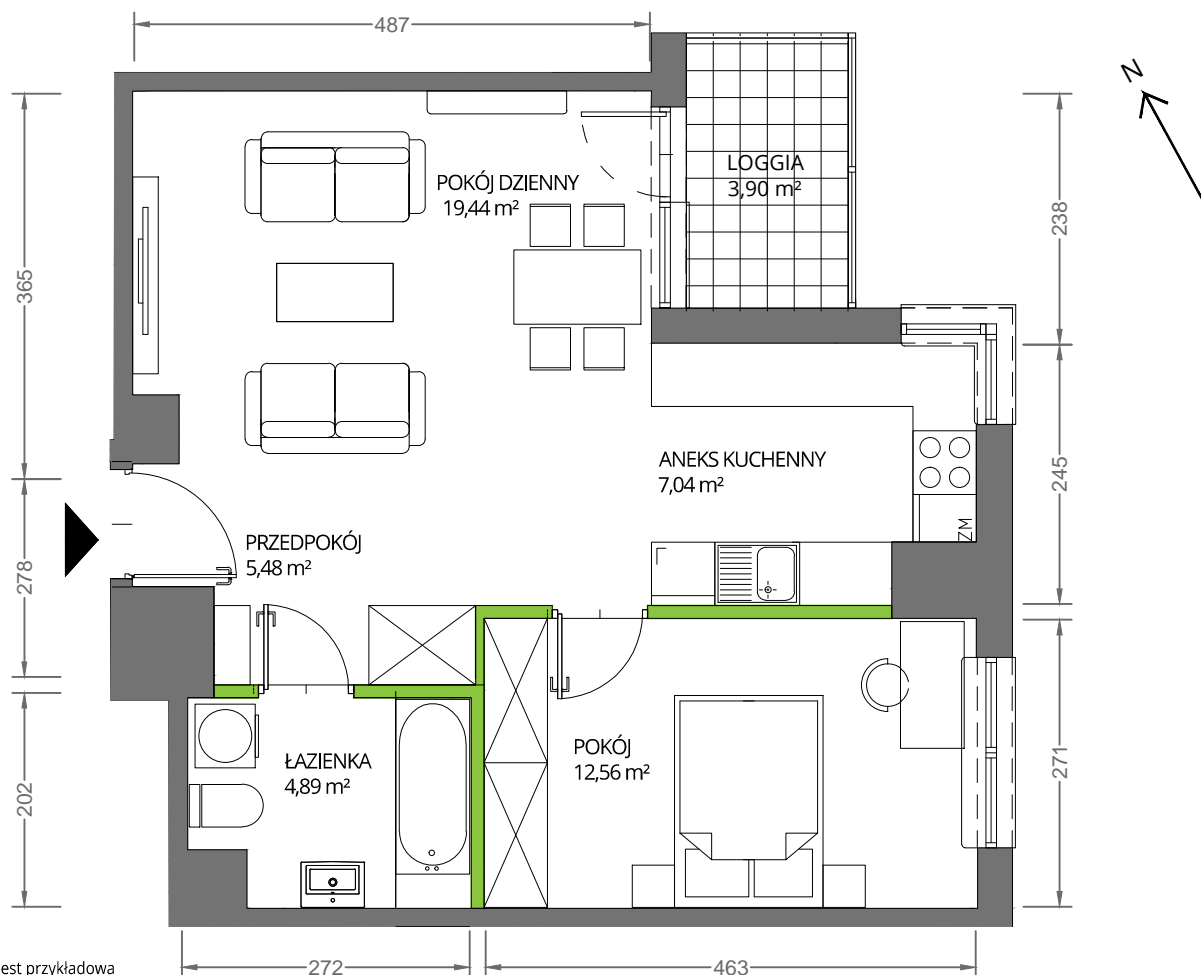
# Krakowska Vita

## nr 72



Powierzchnia **49,41 m<sup>2</sup>**

Piętro **4**



Aranżacja mieszkania jest przykładowa

Powierzchnia **użytkowa**

Rzut kondygnacji **Piętro 4**

Plan osiedla

pokój dzienny	19,44 m <sup>2</sup>
pokój	12,56 m <sup>2</sup>
aneks kuchenny	7,04 m <sup>2</sup>
łazienka	4,89 m <sup>2</sup>
przedpokój	5,48 m <sup>2</sup>
<b>Razem</b>	<b>49,41 m<sup>2</sup></b>
+ loggia	3,90 m <sup>2</sup>

U nas nigdy nie płacisz za powierzchnię pod ścianami działowymi

