

Aleje Praskie.

nr 200



Powierzchnia **67,24 m²**

Piętro 1

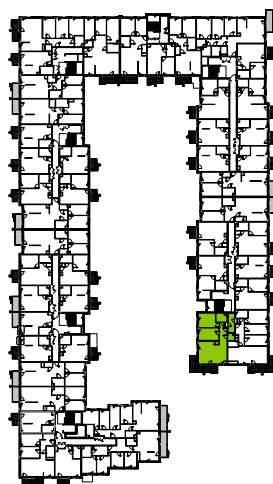


Aranżacja mieszkania jest przykładowa.

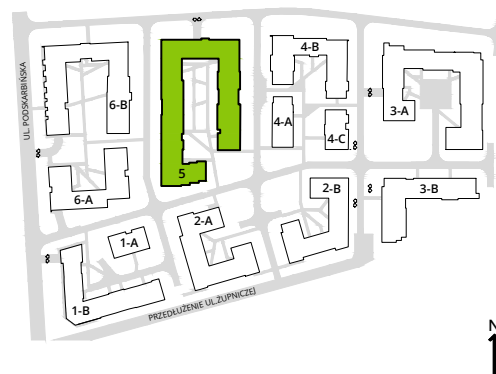
Powierzchnia użytkowa

hol wejściowy	7.62 m ²
łazienka	4.31 m ²
WC	2.17 m ²
sypialnia 1	12.31 m ²
sypialnia 2	12.80 m ²
salon z aneksem	28.03 m ²
Razem	67,24 m²
+balkon	12.05 m ²

Rzut kondygnacji 1



Plan osiedla Budynek 5



U nas nigdy nie płacisz za powierzchnię pod ścianami działowymi.