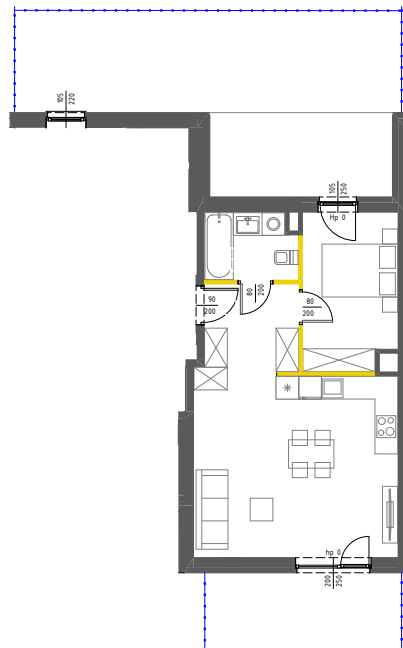


lokal mieszkalny

karta informacyjna inwestycji

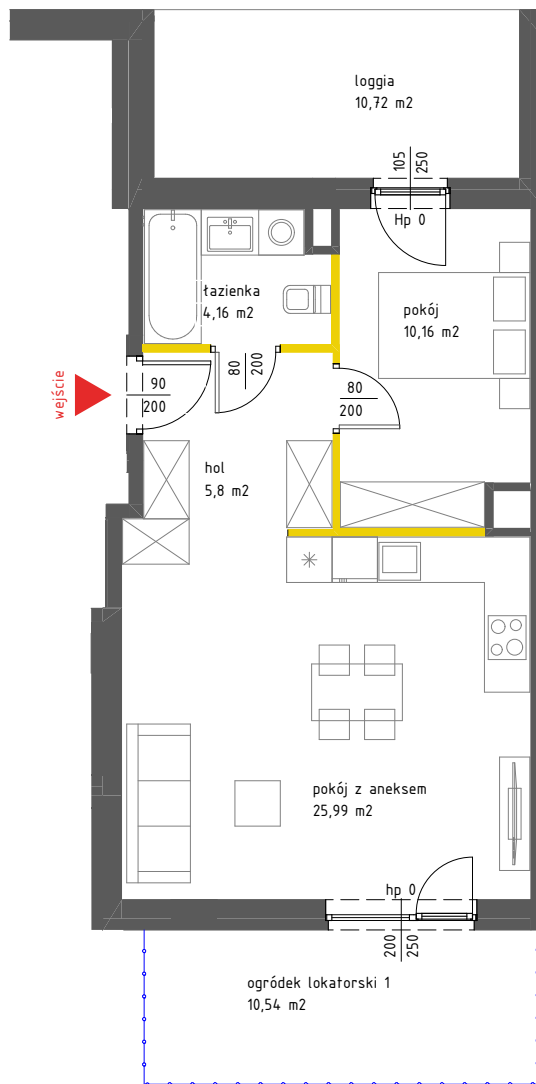


LEGENDA

- ściany działowe nadające się do demontażu
- ściany i obudowy pionów instalacyjnych
- kanały instalacyjne obudowane



ogródek lokatorski 2
27,5 m²



ogródek lokatorski 1
10,54 m²



NOVA VIVA GARDEN 6

data sporządzenia karty: 19.01.2024

LOKAL NR 82

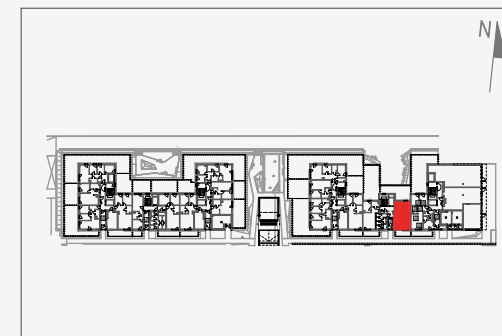
PIĘTRO	0
POKOJE	2
KLATKA	5
POWIERZCHNIA ROZLICZENIOWA	47,19 m ²
POWIERZCHNIA UŻYTKOWA	46,11 m ²

hol	5,80 m ²
pokój z aneksem	25,99 m ²
pokój	10,16 m ²
łazienka	4,16 m ²

POWIERZCHNIA POD ŚCIANKAMI
DZIAŁOWYMI 1,08 m²

ogródek lokatorski 1	10,54 m ²
ogródek lokatorski 2	27,50 m ²
loggia	10,72 m ²

POŁOŻENIE LOKALU W BUDYNKU



VG BIS

Adres inwestycji: Warszawa, ul. Włodkowica 11

BIURO SPRZEDAŻY

☎ 22 113 95 16

Powierzchnia lokalu obliczona została zgodnie z Polską Normą PN-ISO 9836:2015-12, powołaną w rozporządzeniu Ministra Transportu, Budownictwa i Gospodarki Morskiej z dnia 11 września 2020 roku w sprawie szczegółowego zakresu i formy projektu budowlanego. Powierzchnia rozliczeniowa lokalu, uwzględniająca powierzchnię pod ściankami działowymi, służy do ustalenia ceny sprzedaży. Powierzchnia użytkowa lokalu służy do celów ewidencyjnych i wyczystkowych. Instalacja wodna i kanalizacyjna doprowadzona do kuchni, łazienki i WC, zakończona korkami, nie schowana w ścianach. Rozprowadzenie instalacji pod przybory leży po stronie Nabywcy. Meble, biały montaż oraz drzwi wewnętrzne nie stanowią elementu wyposażenia lokalu. Deweloper zastrzega sobie możliwość wprowadzenia niewielkich zmian w dalszym etapie inwestycji. Przedstawiona aranżacja lokalu jest przykładowa. Wymiary okienne podane są w świetle muru od strony elewacji.