



ZESPÓŁ BUDYNKÓW WIELORODZINNYCH

03-191 Warszawa,  
ul. Płochocińska,  
dz. nr 10,12, obręb; 4-16-44

[www.zakatekharmonia.pl](http://www.zakatekharmonia.pl)

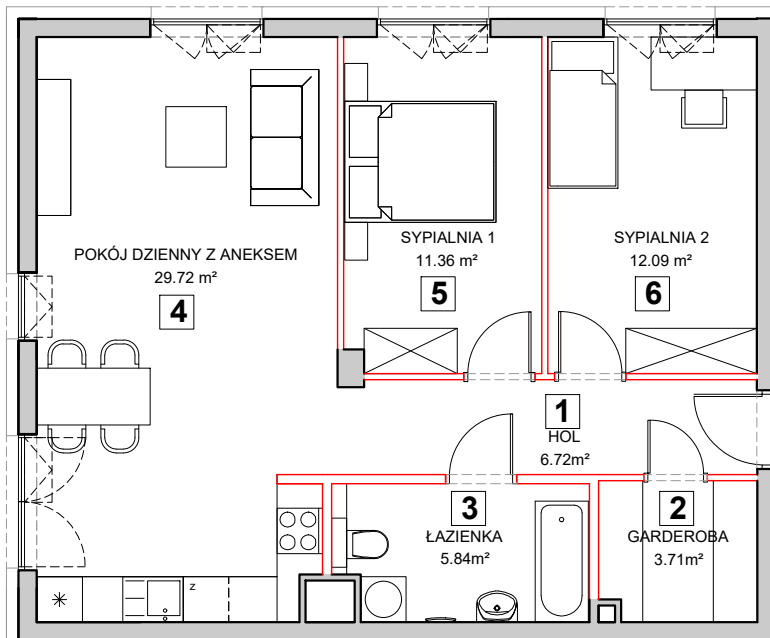
e-mail: [bsmwarszawa@atal.pl](mailto:bsmwarszawa@atal.pl)

telefon: 22 614 15 13

ATAL S.A. Biuro Sprzedaży, 03-531 Warszawa, ul. Płosa 3, lok. U1



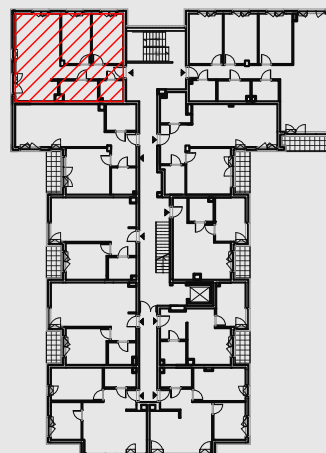
ZAKATEK  
HARMONIA



## MIESZKANIE 7.2.10

### PIĘTRO II

1	Hol	6.72m <sup>2</sup>
2	Garderoba	3.71m <sup>2</sup>
3	Łazienka	5.84m <sup>2</sup>
4	Pokój dzienny z aneksem	29.72m <sup>2</sup>
5	Sypialnia 1	11.36m <sup>2</sup>
6	Sypialnia 2	12.09m <sup>2</sup>
Powierzchnia pod ścianami działowymi możliwymi do demontażu/wyburzenia		<u>3.01m<sup>2</sup></u>
<b>Maksymalna powierzchnia użytkowa</b>		<b>72.45m<sup>2</sup></b>



1. Wymiary pomieszczeń, lokalizację przyborów sanitarnych i inne podano na podstawie projektu budowlanego. W trakcie budowy mogą wystąpić różnice w stosunku do stanu wynikającego z projektu, właściwe dla specyfiki prac budowlanych.
2. Powierzchnia jest obliczona w świetle pionowych przegród w stanie wykończonym, przy uwzględnieniu tynków i okładzin o grubości 1,5cm, na poziomie podłogi oraz bez uwzględnienia listew przypodłogowych, progów itp. Wymiary są podane w stanie bez wykończenia.
3. Powierzchnia użytkowa lokali określona jest na podstawie rozporządzenia Ministra Rozwoju w sprawie szczegółowego zakresu i formy projektu budowlanego z dnia 11 września 2020 r. oraz przy uwzględnieniu treści Polskiej Normy PN-ISO 9836:2015.