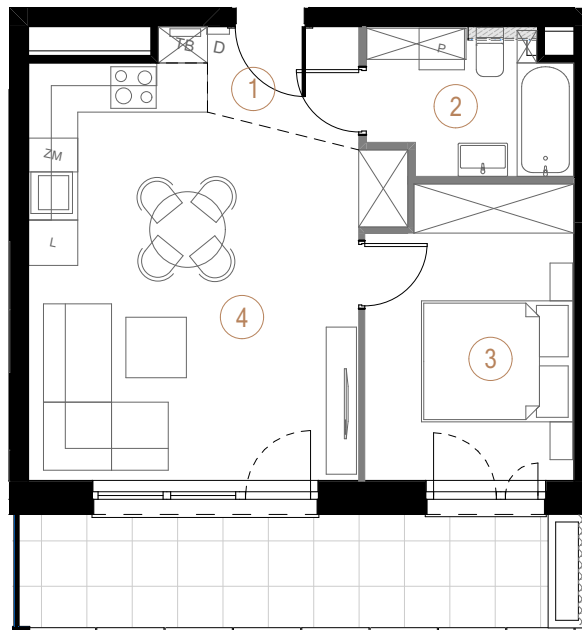


budynek
D

piętro
4

powierzchnia
mieszkania
41,36 m²

liczba
pokoi
2



■ Ściany działowe ■ Ściany nośne

1	przedpokój	3,07
2	łazienka	4,91
3	pokój	10,42
4	salon + aneks kuchenny	22,96
		41,36 m ²

balkon 11,67

