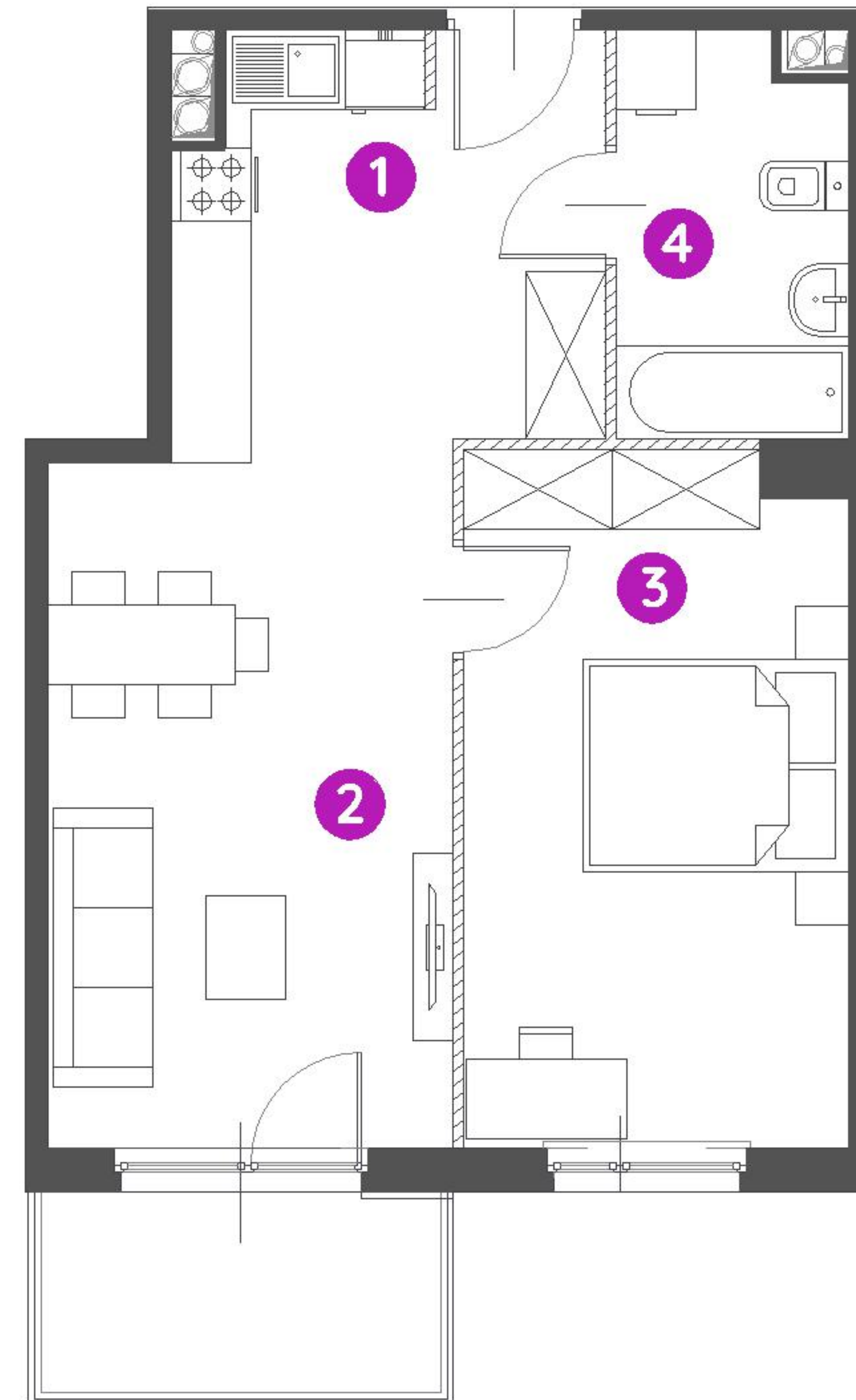


# Murapol Apartamenty na Wzgórzu

Sosnowiec | ul. Klimontowska



mieszkanie **3.B.1.10**

piętro **1**

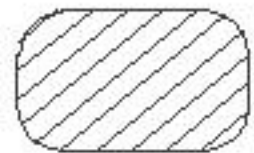
budynek **nr 3**

1. hol **4,07 m<sup>2</sup>**

2. salon/ aneks kuchenny **21,23 m<sup>2</sup>**

3. sypialnia **14,73 m<sup>2</sup>**

4. łazienka **5,02 m<sup>2</sup>**

 powierzchnia ścian działowych nadających się do demontażu **1,23 m<sup>2</sup>**

**metraż 46,28 m<sup>2</sup>**

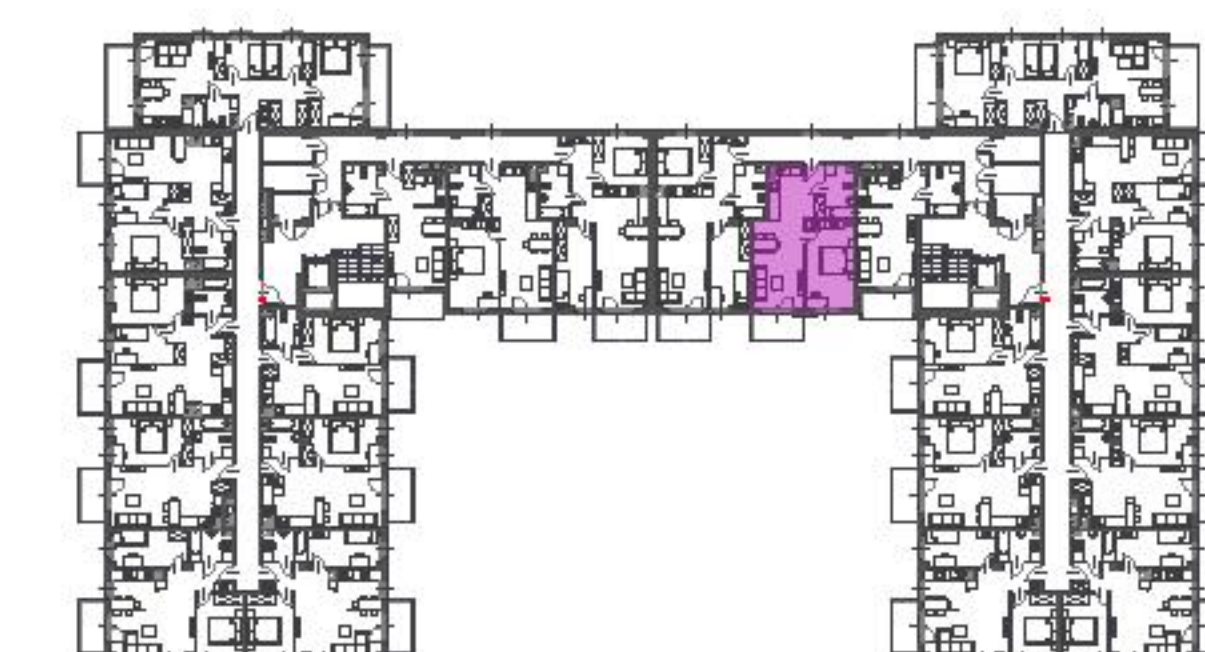
balkon **4,5 m<sup>2</sup>**



0 1 2 5m

Podziałka podana z tolerancją +/- 5%

Aranżacja mieszkania ma charakter poglądowy.



Biuro Sprzedaży: Sosnowiec, ul. Klimontowska 45 - **T: 32 411 39 85, M: sosnowiec@murapol.pl**. Centrala: Bielsko-Biała, ul. Partyzantów 51, T: 33 819 33 33, M: sekretariat@murapol.pl, **murapol.pl**

UWAGA: Powierzchnia liczona wg PN-ISO 9836; 1997. Na etapie projektu wykonawczego i realizacji obiektu mogą wystąpić korekty w powierzchni lokali i układzie ścian, powierzchnia liczona w stanie wykończonym.

Do obliczeń przyjęto 1,5 cm tynku. Do powierzchni użytkowej lokalu wlicza się powierzchnię pod ścianami działowymi, nadającymi się do demontażu.